

ألمانيا الجميلة

Issue no. 4

Beautiful Germany

April 2011

ميونيخ : مدينة كل الفصول .
أيام لا تنسى في أجمل منتزهات أوروبا .
بادن - بادن : قطعة من الجنة داخل ألمانيا .

هل هي حقاً ألمانيا الجميلة؟!



a.badour@yahoo.com

لا شك في أن ألمانيا تعتبر من أجمل بلاد العالم، ليس بطبيعتها الساحرة فقط ولكن بأهلها وشعبها الذي أضاف لها الكثير من الروعة والجمال، وبالرغم من أن هناك عدد ليس بالقليل من الدول الأخرى الجميلة التي تحيط بألمانيا مثل فرنسا وسويسرا والنمسا وبولندا، إلا أن ألمانيا لها طعم خاص لا يعرفه إلا من تذوقه بزيارتها، ونحن في هذا العدد الجديد من مجلتنا «ألمانيا الجميلة» سوف نستضيفكم لمدة ساعة من الزمان نعبّر بكم فيها العديد من الجبال والغابات ونزور الأسواق والمراكز التجارية ونبيت في أجمل وأفخر فنادق العالم.

سوف نبدأ زيارتنا في هذا العدد بمدينة «ميونيخ» التي يطلقون عليها لقب «مدينة لكل الفصول» ونزور الجزء القديم منها الذي يحمل عبق الماضي ورائحة التاريخ التي تفوح من مبانيها القديمة وأزقتها وحواريها الضيقة، ثم نذهب لمطارها الدولي الفريد، الذي يقول عنه البعض أنه مدينة داخل المدينة لما يملكه من إمكانات قد لا توجد في كثير من المدن حول العالم.

سوف نذهب بكم أيضاً إلى أجمل غابات العالم التي يطلقون عليها اسم «الغابة السوداء» أو «البلات فورست» والتي ازدادت شهرتها بعد أن أطلقوا نفس الاسم على كعكة أو تورتة «البلات فورست» الشهيرة، ومن هناك سوف نزور منتجع «بادن بادن» المعروف دولياً بينابيعه المائية الإثني عشر التي تأتي ساخنة من جوف الأرض واكتشفها الرومان منذ ألفي عام، ثم نتجه بعدها لمدينة «فرايبورج» ذات التاريخ العريق والتي أسست بمعرفة دوقات التسيرينغن في القرن الثاني عشر، ثم نذهب للتسوق في قرية «ميتزينجن» المعروفة بأنها المكان المثالي للبيع للجمهور بسعر المصنع، وتقع في جنوب مدينة شتوتجارت ويورها أكثر من ٣ مليون شخص سنوياً للتمتع بالتسوق بأسعار خاصة. ولا يفوتنا زيارة أشهر قلاع العالم التي تسمى بقلعة «الملك لودفيج الثاني» وشقيقتها «قلعة نيو سوان ستون» وتقع القلعتين في ولاية بفاريا في أقصى جنوب ألمانيا وعلى بعد ساعتين من مدينة ميونيخ» تقريباً 130 كم وتعتبر بحق من أكثر مناطق القلاع والقصور زيارة وتصويراً من قبل السياح في العالم بأسره، وتعتبر زيارتهما تجربة رائعة وفريدة أنصح بها لكل عاشق للقلاع والقصور وقصص الخيال.

ومن التسوق للتنزه والمتعة الكبيرة للعائلة كلها في «أوروبا بارك» أو حديقة الحداثق الأوروبية ذات الطبيعة الخاصة والتي تمكنك من زيارة ستة عشر دولة أوروبية ومائة موقع سياحي وترفيهي في يوم واحد، ولا تبعد أوروبا بارك عن الحدود السويسرية والفرنسية إلا بضع كيلومترات. وألمانيا ليست مناطق جميلة فحسب ولكن أيضاً فنادق جميلة ومطاعم جميلة ووسائل مواصلات وطرق جميلة، وهذا ما يجعلنا لا نبتعد عن الحقيقة عندما نطلق عليها «ألمانيا الجميلة».

أبو الوفا بدور



طيران السعودية الخاص
SAUDIA PRIVATE AVIATION

SPA عالمك الخاص



SPA... الخصوصية

اكتشف العالم برفاهية وفخامة مع طائرتنا الجديدة من طراز Falcon 7X إحدى أفضل وأحدث الطائرات الخاصة ذات المحركات الثلاثة والتي يصل مداها إلى أي مكان في العالم وتتميز بأحدث تكنولوجيا الطيران لتضمن لك أعلى معايير السلامة والأمان. أيا تكن وجهتك حول العالم فإن SPA على استعداد لخدمتك بأفضل ما لديها من طائرات خاصة وطواقم ذو احترافية عالية وبأفضل الأسعار التنافسية.

للحجز اتصل على +966 9200 13310 | SPA@saudiairlines.com

ألمانيا الجميلة

مجلة سياحية عن ألمانيا



Beautiful Germany
A yearly travel magazine, created to
promote Germany in the Arab region.

Published by:
Travel World Publications Limited
The Meridian, 4 Copthall House
Station Square, Coventry, West Midlands
UK CV1 2FL
Egypt:
7 Abdalla Taher st. Nasr City
Cairo - T. +20222743513
Switzerland:
Res. L'Argentine 11
Leysin 1854 - T. +41244945994
Saudi Arabia:
P.O. Box 118799
Jeddah 21312 - T. +966556861916

رئيس التحرير

أبوالوفا بدور

Chief editor: Abouelwafa Badour
a.badour@yahoo.com

الناشر

إيمان شعبان

Publisher: Eman Shaaban

المحرر المسؤول

إبراهيم محمدي

Editor: Ibrahim Mohamady

e-mail: beautiful.germany@yahoo.com

www.tw-publications.com

أجمل منتزهات أوروبا .

من آيسلاند إلى البرتغال مروراً بإسبانيا إلى النمسا ثم إنجلترا وروسيا واليونان وفرنسا، يبدو ذلك وكأنه رحلة تستغرق شهواً ولكنها يمكن أن تستغرق يوماً واحداً في أكبر مدن الملاهي في ألمانيا.. «أوروبا بارك»، حيث تم تخصيص مساحة من الحديقة لكل بلد من تلك البلدان في تصميم مصغر لها يضم جميع الأماكن السياحية الجديدة بالزيارة والرموز التي تشتهر بها كل منها. تضم الحديقة أكثر من 100 موقع جذب سياحي.



49-44

أيام لا تنسى في الجنوب الألماني.



تتميز الغابة السوداء ببحيراتها الصافية و قممها الجبلية، ومن أشهر بحيراتها بحيرة «تيتيزي» التي يتجاوز ارتفاعها ألف متر عن مستوى سطح البحر، وتوجد حول هذه البحيرة عدة فنادق ومنتجعات سياحية ومطاعم ومقاهي وقوارب للنزهة في فصل الصيف.

إن الغابة السوداء الجنوبية غنية جداً بالتقاليد وكل أنواع الرفاهية وكل ما يحتاجه زائريها، بالإضافة إلى موقعها الجغرافي، حيث يمكن لزوارها أن يتنقلوا خلال يوم واحد بين المدن والبلدات الحدودية معها في فرنسا وسويسرا والنمسا.

23-18

زيارة لقصر الملك لودفيج الثاني .

43-38

زيارة خاصة لأشهر القلاع والقصور الألمانية الخاصة بالملك لودفيج الثاني والموجودة في قلب جبال الألب البافارية. تجربة رائعة و فريدة أنصح بها لكل عاشق للقلاع والقصور.

نجم جديد في سماء الفنادق الألمانية.

في سبتمبر 2011 سيفتح «جَمَيْرَه فرانكفورت» أبوابه ويعتبر أول ملكية ألمانية لواحد من سلسلة مجموعة «جَمَيْرَه» لإدارة الفنادق الفاخرة ومقرها «دُبي».



63-60

فندق للسيارات في شتوتجارت

ليس له مثيل في العالم .

سوف تحقق أحلامك في غرف هذا الفندق المميز، حيث يمكنك قضاء أمسياتك المفضلة تحت بريق النجوم في سينما السيارات أو في محطة البنزين أو في سيارة فولكسفاغن بيتلر أو حتى في الجراج. وفي غرفة السباق يمكنك الصعود إلى منصة تتويج الفائزين، وفي غرفة غسيل السيارات يمكنك الاستمتاع بدوش منعش، وتعطيك غرفة المخيم في فندقنا الاحساس بأنك مستلق في أحد حقول الريف الجميل.

79-74





ميونيخ: مدينة لكل الفصول

عروس الجنوب الألماني
ترحب بالسياحة العربية.



ويذهب معظم المتسوقين مباشرة إلى منطقة المشاة المركزية في وسط المدينة القديمة حيث يمكنهم استكشاف المحال الكبيرة والتجول بين فروع سلاسل المحال الشهيرة في عالم الأزياء والمصنوعات الجلدية الفاخرة.

الأفلام والتقاط الصور مع أشهر الممثلين، ومن المؤكد أن كل هذه الأماكن ستجعل قلوب الأطفال تدق بشدة من فرط الشعور بالإثارة. وعلاوة على ذلك يوفر عالم سيارات «بي إم دبليو» ومتحف «بي إم دبليو» فرص ترفيه مثيرة وشيقة تدور حول عالم السيارات تلهب حماس الصغار والكبار على حد سواء.

ويرتبط التسوق مع زيارة المعالم السياحية بدأً بيد في ميونيخ، تلك المدينة التي ليس فيها شيء بعيد فكل ما تتمناه في متناول يدك. فلتقم بزيارة إلى المقر الملكي أكبر القلاع في المدينة على الإطلاق، وتمتع بمشاهدات من سحر الماضي لتاريخ القلعة القديم، ثم اتبع ذلك بجولة تسوق في البوتيكات الفخمة التي تعرض تصميمات ذات الماركات العالمية في شارع «ماكسميليان شتراسه» أو قم بجولة خلال ممرات «فونف هوفه» المقنطرة في شارع «تياتينر شتراسه» وضم إليها رحلة استكشافية في قاعات معرض «هيبو-كولتورشتيغتونج» الذي تحتضنه ممرات «فونف هوفه» المقنطرة بالكامل. ولا يفوتك أن تذهب إلى المدينة القديمة حول منطقة «مارينبلاتس» ودار البلدية القديمة ومجموعة أجراس «جلوكنشيل» ذات الشهرة العالمية، حيث المحلات التي تعرض المنتجات البافارية التقليدية مثل الملابس البافارية التقليدية أو المصنوعات اليدوية.

أما سوق «أكتوالين ماركت» فهو شديد التنوع كثير الألوان عالي السرعة حيث تجد الخضروات والفواكه وأنواع الطعام الأخرى من كل المناطق المحيطة أو حتى الدول البعيدة، هنا يمكنك مشاهدة كبار الطهاة من فنادق ميونيخ ذات 5 نجوم وهم يشترّون متطلبات مطابخهم اليومية.

وتوفر ميونيخ جوا مثاليا لمن يريد الصرف ببذخ، فالأزياء الفاخرة في شوارع «ماكسميليان شتراسه» و«تياتينر شتراسه» و«ريزيدينس شتراسه» و«برينر شتراسه»، وسلاسل المحال الكبرى في منطقة المشاة، أما الملابس العصرية ففي محال مناطق مثل «جارتنبلاطس» و«جلوكنبلاتس»، والملابس البافارية التقليدية والمنتجات اليدوية والهدايا التذكارية في المحال المتخصصة وأطعمة من جميع أنحاء العالم في أشهر محال الأغذية «دالمير» و«كيفر» وفي سوق «فيكتوالز» في قلب المدينة.

وهناك ميزة أخرى لميونيخ وهي العدد الكبير للمحال الصغيرة التي تتخصص في عدد قليل من البضائع مثل المظلات أو قبعات اللباد أو القفازات أو الشموع وغير ذلك وتوجد كلها في وسط المدينة.

ويذهب معظم المتسوقين مباشرة إلى منطقة المشاة المركزية في وسط المدينة القديمة «في شوارع «كاوفينجرشتراسه» و«نيوهاوزر شتراسه» و«مارينبلاتس»، ففي هذه المنطقة يمكنك استكشاف المحال الكبيرة متعددة



ل تعرف مدينة كبيرة تحفظ وتحتفي بتقاليدها على مدار العام بكل المودة والحب وفي الوقت نفسه تشتهر بأنها مدينة اقتصادية نشطة ومركز هام للتكنولوجيا ؟ مدينة لديها أحدث الأساليب المعمارية والبنى التحتية وخلالها تتدفق المياه الصافية من جدول جبلي ويحيط بها مساحات شاسعة من المناطق الخضراء والحدائق ؟ مدينة يقطنها أكثر من مليون شخص تمتلئ بالمواقع السياحية وإمكانات التسوق ومع ذلك يمكنك الانتقال فيها سيراً على الأقدام ؟ مدينة توفر لزائريها الراحة والاستجمام بفضل مناخ قاري معتدل ومستوى عالٍ من الرعاية الطبية وطيف واسع من النزهات إلى ريفها الخرافي الغني بالجمال والبحيرات والقلاع الساحرة ؟ اسم مدينة الأحلام هذه الواقعة في قلب أوروبا هو « ميونيخ » ، وهي لا تبعد أكثر من 6 ساعات بالطائرة من جميع المدن في المنطقة العربية ، ويطلقون عليها الآن لقب « مدينة لكل الفصول » .

لقد أصبحت ميونيخ منذ زمن طويل مقصداً للسياحة ومباشرة الأعمال طوال أيام السنة، يزورها ويحبها العديد من مواطني الشرق الأوسط ليس فقط في الصيف ولكن أيضاً في فصلي الشتاء والربيع، وقد ازداد عدد زائري المدينة من الجزيرة العربية مؤخراً حيث وصل عدد الزائرين من دول الخليج إلى ما يزيد عن 108 آلاف في الربع الأول من 2011 بنسبة زيادة 39,7%، ووصل عدد الليالي السياحية التي قضاها الضيوف من دول الخليج إلى ما يزيد عن 402 ألف ليلة بنسبة زيادة 37,6% بما يجعل الزوار من دول الخليج رابع أكبر قوة سياحية في المدينة، ويعني هذا أن السوق العربي في ميونيخ هو الأعلى نمواً على الإطلاق خلال الأعوام العشرة الماضية.

ويتباهى أهل ميونيخ أنفسهم بما توفره مدينتهم من إمكانات الترفيه والمتعة المتعددة لديهم خاصة للعائلات، حيث سيستمتع الأطفال سواء

كانوا من سكان ميونيخ أو زائريها بحديقة الحيوان الجميلة فيها بما تضمه من مجموعات نادرة من الحيوانات التي تم جلبها من جميع أنحاء العالم وأشجار ونباتات طبيعية نادرة، وتعتبر زيارة حديقة حيوانات ميونيخ متعة في حد ذاتها، كما انها تعتبر واحدة من المعالم السياحية للمدينة.

كذلك يستمتع زوار المدينة بالمتحف الألماني الذي يمكنهم فيه خوض العديد من تجارب العلوم الطبيعية بأنفسهم، أو يمكنهم زيارة ستاد «أليانز» لكرة القدم الخاص بفريق «بايرن ميونيخ» الشهير، أو قضاء يوم كامل في حدائق الملاهي المجاورة والمعروفة باسم «ليجولاند»، أو القيام برحلة لا تنسى إلى عالم الحياة البحرية في «الأكواريوم».

ولا يفوت زوار مدينة ميونيخ القيام برحلة إلى مدينة السينما في بافاريا حيث يستمتعون بقضاء يوم كامل وراء الكواليس ومتابعة خطوات تصوير

ولا يفوت زوار مدينة ميونيخ القيام برحلة إلى مدينة السينما في بافاريا حيث يستمتعون بقضاء يوم كامل وراء الكواليس ومتابعة خطوات تصوير

أهلاً وسهلاً بكم في ميونيخ



د. جابريل فايسهاويل



والف زدנק



لديها الكثير لتقدمه: من الفن والثقافة والفخامة وفرص التسوق الهائلة والانفتاح والأمان ومستوى الخدمة المرتفع وتجانسها. وتستطيع العائلات اختيار أماكن زيارتها من بين العديد من حدائق الترفيه والفعاليات الخاصة. وتعتبر ميونيخ من بين أشهر وأرقى المراكز الطبية في أوروبا حيث يتمتع أطباؤها وعياداتها بسمعة طيبة في ألمانيا وخارجها ويوفرون للضيوف العرب عناية خاصة ومتكاملة ويقدمون لهم خدمة على أعلى مستوى.

ويقول **الف زدנק**، مسؤول التسويق السياحي في مدينة ميونيخ أن ضيوف من جميع أنحاء العالم يعيشون توليفة ميونيخ من العراقة البفارية وكرم الضيافة، إن العاصمة البفارية تقدم كل ما يحلم به الضيف من خدمات ممتازة ودودة وإحساس بالأمان، والتمتع بالطقس المعتدل والفن والحضارة، وهناك عروض شيقة مختلفة للعائلات ذوى الأطفال، وأرفع مستوى للعلاج، وعروض ضخمة للفنادق ذات الأربع أو الخمس نجوم. والتسوق زيارات الأماكن السياحية من الأشياء المفضلة لدى زوار ميونيخ والتي يمكن القيام بها على أفضل وجه داخل المدينة ذات الطرق القصيرة.

هل تودون القيام بزيارة القصر الملكي – ريزدينس. أكبر قصر داخل مدينة؟ وبعد ذلك التسوق داخل شارع ماكسميليان بموضاته الحديثة لأرقى المصممون العالميون؟ أو التسوق داخل الساحات الخمس – فينف هوفية فى شارع التياتينز؟ إن ضواحي ميونيخ الساهرة بقصورها وقلاعها وكنائسها وجبالها وبحيراتها وهضابها السلسة وجبالها الشامخة تنتظر من يكتشفها.

وميل زبائنهم. وهناك مجموعة مختارة من الفنادق في ميونيخ تقدم خدمات خاصة للزائرين من دول الخليج العربية، مثل فنادق ماندرين أورينتال ميونيخ «5 نجوم سوبيريور» وفيرياريستسايتن كيمبنسكي ميونيخ «5 نجوم» سوبيريور وكينجز هوتيل فيرست كلاس «4 نجوم» ولوميريديان ميونيخ «4 نجوم» ويوروستارز جراند «4 نجوم» وتقع جميعها في وسط المدينة، وفنادق ليوناردو رويال ميونيخ «4 نجوم» وهيلتون ميونيخ بارك «5 نجوم» التي تقع في شمال المدينة، وفنادق شيراتون ميونيخ أرابيللابارك «4 نجوم» ووستن جراند ميونيخ «5 نجوم» وسنترال هوتيل – أبارت ميونيخ «3 نجوم» وتقع جميعها شرق المدينة، وفنادق أمبيانس ريفولي أند ريفولي «4 نجوم» وليوناردو هوتيل أند ريزيدنس ميونيخ «3 نجوم» التي تقع جنوب المدينة.

وتقول **د. جابريل فايسهاويل**، مدير سياحة ميونيخ إن ما تحتويه ميونيخ من الحدائق الجميلة والقصور الرائعة والبحيرات الساحرة والمناظر الطبيعية الخلابة على خلفية جبال الألب المهيبة يجعل أي إجازة تقضيها فيها عزيزي السائح إجازة لا تُنسى.

إن ميونيخ لتفخر بكونها إحدى المقاصد السياحية الأوروبية المفضلة للسائحين العرب، ففي العام الماضي استقبلت المدينة أكثر من 60 ألف زائر من منطقة الخليج كانت رحلاتهم غاية في الراحة بفضل الطيران المباشر من الدوحة ودبي وأبو ظبي والرياض وجده إلى مدينتنا.

إن السائح العربي يحب ميونيخ بسبب تسامحها ورفقها وتقدمها ولأن

المتحمسين يقطعون الشارع في همة ونشاط حاملين حقائب التسوق الملونة الجميلة. أما «ماكسميليانهوف» الذي تم افتتاحه حديثاً فسيأخذك إلى عالم الأزياء العالمية، ويمكنك هنا أن تريح قدميك وتنعش نفسك في المطعم الجديد الذي تم افتتاحه في الرواق ذي الأعمدة الذي كان فيما مضى جزءاً من الاسطبلات الملكية. وخارج وسط المدينة القديمة، في «شفابينج» و«هيدهاوزن» حول «جارتنربلاتس» وفي منطقة «جلوكنباخ» ستجد المحلات والمتسوقين من نوع مختلف غير مألوف. أما منطقة «جارتنربلاتس» و«جلوكنباخ» حيث الأتيلبيهاات والبوتيكات والعديد من المقاهي والبارات المنتشرة بين المحلات والتي تفتح أثناء النهار، فتدعوك للتسوق والاستمتاع في نفس الوقت.

وتجذب ميونيخ مشاهير نجوم السينما والرياضيين من جميع أنحاء ألمانيا، فهي مدينة عالمية يعيش فيها ويزورها عدد كبير من الأجانب ولذلك فهي توفر كلا من المطاعم البفارية التقليدية وعدداً كبيراً من المطاعم التي تقدم الأطباق العالمية الأصلية. كما تقدم فنادقها من فئات 3 و4 و5 نجوم أعلى مستويات الضيافة ولا تألو جهداً خاصة في فصل الصيف لجعل إقامة زائريها العرب حدثاً لا يُنسى.

وتوفر هذه الفنادق مساعدة ودية لضيوفها العرب من موظفين يتكلمون اللغة العربية وباقات خاصة في شهر رمضان ومطبخ عربي يقدم أشهى الأطباق العربية وخيمات خاصة لتدخين الشيشة، بالإضافة إلى خدمة التسوق بسيارات الليموزين مع سائقين يتحدثون العربية ويعرفون طبائع

الأقسام الواحد تلو الآخر والتجول بين فروع سلاسل المحال الشهيرة في عالم الأزياء والمصنوعات الجلدية، وفي نفس الوقت ترى بين الحين والآخر واحداً من محلات بيع الهدايا التذكارية.

وتوجد أكبر وأشهر محلات بيع الأدوات والملابس الرياضية حول ميدان «مارينبلاتس» بينما يقع محل «دالمابرن» الشهير بقهوته خلف مبنى البلدية الجديد وهو من أشهر محال الأغذية في أوروبا، ولا بد من استكشاف المنطقة المجاورة «ألتر هوف» التي تتميز بمحال المجوهرات والساعات ومحال الأغذية وأدوات المطبخ والأثاث والملابس، كما يوجد في نفس المنطقة مركز المعلومات الخاص بالمتاحف والقصور الأثرية في بافاريا والذي يعرض أيضاً هدايا تذكارية جذابة وغير عادية.

وتغطي منطقة التسوق الراقية في ميونيخ أيضاً شوارع «بيروسا شتراسه» و«ريزيدنس شتراسه» و«برينز شتراسه» و«أوديونزبلاتس»، حيث ستكتشف جواهر حقيقية في المحل التابع لمصنع البورسلين «نيمفينبورج» الذي تأسس في ميونيخ منذ ما يزيد عن 250 سنة وفي منطقة موردي الطعام للقصر الملكي في قديم الزمان حيث لم يكن الملك البافاري هو العميل الوحيد، يمكنك القيام بجولة تسوق ملكية من بضائع تتراوح بين البورسلين والمجوهرات وأجود أنواع المأكولات وأرقى الملابس والأحذية.

ويتمتع بنفس الخصوصية شارع «ماكسميليان شتراسه» حيث يعرض العديد من كبار مصممي الأزياء إبداعاتهم، ويمكن إذا احسست بالتعب أن تلتقط أنفاسك على أحد المقاهي المنتشرة في الشارع بينما تراقب المتسوقين



مطار ميونيخ الدولي الهبوط إلى القمة!



Longer fairytales
A product of Lufthansa.

Fly daily from Riyadh, Jeddah & Dammam
to Frankfurt and rest of the world.

For reservation and more information, please call our toll free on 800 124
5550 or contact your local agent or visit www.lufthansa.com



There's no better way to fly.

Lufthansa



يبذل المطار جهداً كبيراً للترحيب بالمسافرين العرب وتسكينهم ويهدف هذا الجهد إلى جعل مطار ميونيخ بالفعل كما يطلق عليه «البوابة العربية» خاصة في الصالة رقم 1 القاعة C حيث تعمل معظم شركات طيران دول الشرق الأوسط.

من دبي و3 رحلات أسبوعياً من الرياض إلى ميونيخ، إضافة إلى أن شركة الطيران الأردنية رفعت عدد رحلاتها من عمان إلى ميونيخ لتصبح 3 رحلات أسبوعياً وتشغل شركة الطيران التونسية رحلتين أسبوعياً من تونس إلى ميونيخ كما توفر شركة مصر للطيران رحلات يومية من القاهرة إلى ميونيخ.

ويوفر المطار وصلات مثالية «ترانزيت» داخل وخارج أوروبا لجميع الرحلات من الشرق الأوسط، وبالإضافة إلى هذه الوصلات الجيدة، لا تنتهي الخدمة في المطار عند الهبوط حيث يبذل المطار جهوداً كبيرة للترحيب بالمسافرين العرب وتسكينهم لجعل مطار ميونيخ بالفعل كما يطلق عليه «البوابة العربية» خاصة في الصالة رقم 1 «القاعة سي» حيث تعمل معظم شركات طيران دول الشرق الأوسط، وتتضمن بعض هذه الخدمات لافتات وإرشادات ونداءات باللغة العربية لمساعدة المسافرين القادمين من المنطقة العربية على الوصول إلى أماكن استلام متعلقاتهم وأماكن اللاونج وخريطة المطار. كما يجد الضيوف بعد الانتهاء من إجراءات الجوازات واستلام الحقائب مباشرة مكتب استعلامات يعمل به موظفون يتكلمون اللغة العربية للإجابة على أية أسئلة وتلبية أية طلبات، بالإضافة إلى توافر كتيب إرشادي باللغة العربية عند منطقة استلام الحقائب ومن مكتب الاستعلامات، ويحتوي هذا الكتيب على أفكار واقتراحات عظيمة عما يمكن مشاهدته في ميونيخ وما حولها.

وعندما تغادر مطار ميونيخ ستجد شاشات تفاعلية جديدة للاستعلامات



ق صور ملكية وآثار عظيمة ومجموعات فنية رائعة وموسيقى كلاسيكية ذائعة الصيت وحدائق وبساتين فاتنة الجمال وأحداث رياضية هامة وإمكانات تسوق خرافية، ولا ننسى القرب من جبال الألب البافارية، كل ذلك يجعل من ميونيخ مدينة تستحق الزيارة. ويعمل على خدمة مدينة ميونيخ والمنطقة المحيطة مطار عملاق هو مطار ميونيخ الذي فاز بلقب أفضل مطار في أوروبا من جوائز «سكايتراكس وورلد إيربورت أواردز 2011». ويحتل المطار المركز الأكثر راحة في أوروبا من نوعية «مطار المدينة» لأنه يحتوي على منتجع صحي وفنادق و200 محل ومطعم بما فيها مطعم على هيئة حديقة ومرافق لإقامة المؤتمرات وعقد اللقاءات وخدمة رعاية الأطفال وحديقة زائرين وتقام فيه أحداث عامة.

وبسبب الزيادة المضطردة في عدد الرحلات، يعتبر مطار ميونيخ بوابة هامة إلى أوروبا والألب للمسافرين من منطقة الشرق الأوسط، حيث تشغل شركة طيران الاتحاد خطاً يومياً من أبو ظبي وتشغل شركة طيران الإمارات رحلتين يومياً إلى ميونيخ من دبي وتقوم شركة طيران عمان بتشغيل 4 رحلات أسبوعياً من مسقط وتقوم شركة الطيران القطرية الآن بتشغيل 12 رحلة أسبوعياً من الدوحة إلى ميونيخ، كما توفر شركة طيران لوفتهانزا الألمانية رحلات يومية





وسيجد المسافرون الذين يحبون الخدمات الحصرية والمعاملة الخاصة التي تجعل من عملية الوصول إلى المطار وقت الترانزيت متعة، كل ذلك في مطار ميونيخ في جناح كبار الزوار VIP الجديد الذي سيفتح أبوابه في يونيو 2011. ومعروف أنه في الماضي كانت قاعات كبار الزوار محصورة على السياسيين والضيوف رفيعي المستوى فقط، ولكن الآن يستطيع المسافرون الحصول على طيف واسع من خدمات الـ VIP الخاصة والحصرية عن طريق الحجز المسبق بغض النظر عن الدرجة التي يسافرون عليها أو اسم شركة الطيران، سواءً عند الوصول أو قبل المغادرة أو خلال مدة الترانزيت التي يقضونها داخل المطار. ونؤكد للمسافرين الذين يستخدمون جناح الـ VIP الجديد أنه سيفوق توقعاتهم بفضل الضيافة البافارية الأسطورية من ناحية ومن ناحية أخرى بفضل الكفاءة والاحترافية الألمانية المعروفة.

في الصالة رقم 1 وفي مركز مطار ميونيخ لمساعدة المسافرين لمعرفة طريقهم، وتصل هذه البوابات المعلوماتية المسافرين مباشرة بالعاملين بالمطار عن طريق مؤتمر فيديو. وبمجرد مسح بطاقة الصعود عند أي من شاشات العرض التفاعلية العديدة والضغط على زر «عربي» سيجد المسافرون وصفاً باللغة العربية لأقصر الطرق إلى البوابات أو أي مكان آخر في المطار يرغبون في الوصول إليه.

ومن أجل أن تكون تجربة تناول الطعام في المطار تجربة ممتعة بالنسبة للضيوف العرب قامت جميع أماكن تقديم الطعام في الصالة رقم 1 «القاعة سي» والمطعم البافاري الشهير «إيربروي» بوضع علامات على قوائم طعامها لتحديد الأطباق النباتية وجميع الوجبات التي تحتوي على لحم الخنزير. أما أحدث خدمات المطار فهي الأماكن الخاصة بإقامة الصلاة للمسافرين المسلمين حيث يوجد مصلى صغير في المنطقة العامة بالصالة

رقم 1 «القاعة سي» بالقرب من منطقة فحص الأوراق «check in» وآخر أكبر وأكثر راحة في المنطقة غير العامة بالقرب من بوابات الصعود إلى الطائرة وعبر ردهات المطار. وما يجعل هذه المصليات غاية في الخصوصية والتميز أن المصممون أعطوا اهتماماً كبيراً لاحتياجات الضيوف المسلمين، فوضعوا سجادة عربية جميلة في المصلى وأنشأوا أماكن وضوء منفصلة للرجال والنساء كما يوجد مصلى خاص للنساء وآخر للرجال.

ومن أجل تحسين مستوى التفاهم بين الثقافات المختلفة تم تدريب ضباط الجوازات ليتفهموا مطالب المسافرين من الشرق الأوسط، وتهدف المبادرة الخدمية «البوابة العربية»، من مطار ميونيخ، إلى التطور والنمو المستمر حيث يوجد في الخطط المستقبلية إنشاء غرف لعب للأطفال وتقديم وجبات إسلامية «طعام حلال» في مطاعم المطار. من المريح حقاً أن تعلم أن هناك من يهتم بك خاصة عندما تكون بعيداً عن البيت والوطن! أهلاً بكم في ميونيخ!

أما الذين يفضلون الطعام الصحي فيدعوهم مطعم «بيسترو أورجانك» للاستمتاع بالوجبات الخفيفة والكعك والقهوة والسلطات والفواكه الطازجة وهي كلها منتجات عضوية طبيعية %100 . يمكن الحصول على كل المعلومات والاقتراحات لقضاء أوقات التوقف في مطار ميونيخ من الدليل الإرشادي على الموقع الإلكتروني: www.munich-airport.com/viamuc

نحن في انتظارك في مطارنا الرائع: مطار ميونيخ!



مكان خاص للصلاة للركاب المسافرين.

اللاسلكي وشاشات تلفاز عريضة؛ ولا تنس أن تأخذ كوبًا مجانيًا من الشاي أو القهوة مع جريدتك المفضلة من على البوابات. والآن انس السفر بعض الوقت واستكشف التنوع المذهل للمحلات والفعاليات الموجودة في مطار ميونيخ، ولما لا تجرب مباراة في كرة طائرة الشواطئ وسط أرض المطار! يمكنك بالفعل عمل ذلك في أغسطس في فترة انتظارك بين رحلتين، أو استمتع بالتزلج على الجليد في ديسمبر بينما يحيط بك سوق كريسماس حقيقي؛ كما يقدم «مركز مطار ميونيخ» أحداثًا مختلفة وفعاليات ترفيهية طوال العام.

بالنسبة لعشاق التسوق فسيجدون أن منافذ التسوق في المطار هي كما في المدينة نفسها، فمع وجود حوالي 150 محلا ستجد تشكيلة رائعة من المنتجات والمراكات العالمية والألمانية والمحلية، وسيعجب ذلك بالقطع السيدات حيث توجد جميع الماركات التي يعشقنها مثل «بيربيري» و«كارتيه» و«بوس للسيدات» و«ماكس مارا» و«سيسلي» و«ماركو بولو» و«تومي هيلفيجر» و«أيجنر» و«لاكوست» و«رينيه ليزارد» و«بولجاري» و«إسكادا» والعديد غيرها؛ ويمكن الحصول بسهولة على حقيبة يد جميلة ونظارة شمسية أنيقة من محلات «مور أند مور» أو «بريكس»، كما تستطيع السيدات الاستفادة من التخفيضات على منتجات التجميل من الماركات الشهيرة مثل «بوبي براون» و«جو مالوني» و«ماك» و«كيبيلز» أو الحصول على أرقى العطور من السوق الحرة بالمطار وأجمل الأحذية من محلات «نيفيوت» أو «جورتس».

وبعد هذه الجولة المرهقة من التسوق يوفر مطار ميونيخ مكانًا للراحة والاستجمام في منطقة العناية بالصحة والعافية «بي ريلاكس» كما يمكنك الحصول على معالجة تجميلية في مركز التجميل بمطار ميونيخ «كونميتيك إنستيتيوت ميونيخ إيربورت». وبالنسبة للرجال، يمكنهم أثناء انتظارهم لرحلاتهم أن يدللوا أنفسهم في محل حلاقة «برانتس باربر أند شوب» حيث يحصلون على قصة شعر جديدة وأنيقة؛ وتكون المحطة التالية عند خدمة تلميع الأحذية «كلاسيك شو شاين سيرفيس» ليحصل على حذاء نظيف ولامع. وإذا كان مسافرنا من رجال الأعمال فيمكنه التسوق من محلات «بوس أكسيسوريز» أو «بورش ديزاين» أو «تاي تاك» أو «مونبلان» أو «هيرميس».

أما عشاق الطعام الجيد فيقدم لهم مطار ميونيخ جولة في مطابخ العالم، فإذا كنت من هواة الطعام الآسيوي فعليك بمطعم «يامي» في الصالة رقم 1 أو استمتع بالمنظر الرائع لمحطة السفر في الصالة رقم 2 في مطعم «مانجوستين». ويقدم مطعم «لوسيفير»، الواقع في المنطقة الوسطى، على مدار 24 ساعة تشكيلة من الأطباق من مختلف مطابخ العالم ابتداءً من وجبة إفطار طازجة إلى أشهى الأطعمة البافارية وأطباق الأسماك واللحوم والباستا والأطباق الآسيوية والسوشي الياباني. وبما أن مطار ميونيخ يُطلق عليه أنه آخر مدن أقصى شمال إيطاليا فلا بد أن تشعر بالإحساس الإيطالي وأنت في «سباتسيو إيطاليا» أو «بيتسا موناكو» أو «باستاريا تشينترالي» أو «إل موندو» المطل على مشهد بانورامي لمنطقة العمليات في الصالة رقم 1. وفي وسط مطار ميونيخ ستجد المطعم البافاري الشهير «إيربروي» بحديقته الخارجية الجميلة.

وبعد ذلك لما لا تأخذ قهوتك في «سان فرانسيسكو كوفي كومباني» أو «كوفي فيللو» أو تعرف على بيت البن التقليدي لميونيخ «دالماير» الذي يقدم الأطعمة المعبية مثل اللحم المطبوخ والجبن والسّمك المدخن بالإضافة إلى جميع أنواع الحلويات.



عناية صحية فائقة يوفرها المطار طوال اليوم

لقضاء اليوم في لعب الكرة الطائرة أو التزلج على الجليد؛ المفاجأة أن مطار ميونيخ هو كل ذلك وأكثر.

يمكن أن يكون السفر في الوقت الحاضر مرهقًا جدًا ولذا فإن ما يرغبه الواحد منا بالطبع هو رحلة مريحة خالية من الضغوط والتوتر؛ ولذلك ففي مطار ميونيخ لا يجب أن تمشي أميالًا لتصل إلى بوابتك ولا تشعر أنك محبوس بعيدًا عن الضوء الطبيعي، فالمطار هنا يضمن لكم جوًا غاية في الراحة والطمأنينة بمساحاته الواسعة جيدة التهوية حيث تجد الضوء الطبيعي أينما تذهب، ومعرفة طريقك داخل المطار في غاية السهولة؛ وسيكتشف مسافرو الترانزيت هنا في مطار ميونيخ أسرع وأكفأ محطات الترانزيت في العالم بزمّن تغيير 30 دقيقة فقط.

وتعمل مراكز الخدمة في صالتي المطار على مدار 24 ساعة لمساعدة المسافرين وتلبية رغباتهم، وستجد نفسك في جو عائلي حميمي وودي مع العديد من مناطق لعب الأطفال بالإضافة إلى خدمة رعاية الأطفال «إيربرلين كيندرلاند» المتصلة بأحدث محلات «ماكدونالدز» في أوروبا. ولكن ليس هذا كل ما هنالك، فالمسافرون الذين يرغبون في المساعدة الشخصية يمكنهم استخدام خدمة المطار «مبيت أند أسيسست» وهي متاحة بعدة لغات. وتقدم شركة لوفتهانزا في الصالة رقم 2 خدمة الترحيب على البوابات حيث يجيب موظفوها على أسئلة واستفسارات المسافرين الخارجين من بوابة الوصول.

ويوفر مطار ميونيخ مناطق للاسترخاء مجهزة بخدمة الانترنت

وسيعرف الضيوف الفرق بالفعل بمجرد دخولهم إلى الجناح، وتقوم سيارات ليموزين بها سائقون بنقل الضيوف بكل فخامة من وإلى الطائرة، كما يعمل في الجناح موظفون متعدّدو اللغات سيوفرون المساعدة والدعم الشامل للضيوف، وسيقوم المساعدون الشخصيون بتنظيم جميع العمليات الرسمية المتعلقة بالسفر مثل الجوازات وتسجيل الدخول والتعامل مع الحقائق والمتعلقات الشخصية واسترداد الضرائب والتخليص الجمركي بينما يستمتع الضيوف بالراحة والاسترخاء في جناح كبار الزوار الجديد. وتشمل العروض المتوفرة الدخول إلى حديقة كبار الزوار المفتوحة، وجناحًا فاخرًا يحتوي على بار خاص، وإمكانات استحمام فاخرة، وقاعة أنيقة لتدخين السيجار، ويستطيع من يرغب في الهدوء والراحة أو أخذ قيلولة الاختيار من مجموعة أجنحة خاصة تطل جميعها على مشهد رائع لمدرج المطار. كما تشمل مرافق جناح كبار الزوار الجديد قاعة مؤتمرات مجهزة بالكامل بأحدث الإمكانات التكنولوجية يمكن حجزها مقدّمًا وهي المكان الأمثل للمفاوضات واللقاءات والمؤتمرات. وتوفر الصحف والمجلات العالمية وقنوات التلفاز المختلفة للضيوف أحدث وآخر الأخبار و الأنباء بالإضافة إلى توافر الاتصال بالإنترنت. وقد راعى مصمموا هذا الجناح الأوجه المتعددة لاهتمامات المسافرين ووضعوا في خططهم المستقبلية بناء قاعة لإقامة الصلوات لمختلف الأديان.

وعندما نفكر في مطار فلا يخطر ببالنا أبدًا أن يكون هذا المطار جنة تسوق أو واحة للراحة والاسترخاء أو رحلة حول العالم في فن الطهي أو مكانًا

كعكة "البلاك فورست"
أو الغابة السوداء خرجت من
هناك وانتشرت حول العالم.



رحلة خاصة لغابات ألمانيا السوداء



أيام لا تنسى في الجنوب الألماني



وفي أعماق الغابة السوداء، حيث الطبيعة
الخلابة الساحرة و الهواء النقي البارد والجو
المهادي، يمكن للسائحين الإقامة في بيوت
الضيافة الريفية القريبة من المزارع
والحيوانات الأليفة مثل الخيول، الأبقار
والأغنام ، فهذه متعة وخاصة للأطفال.

SCHWARZ





واحدة من القلاع القديمة على أحد تلال الغابة السوداء.



كما لعب بناء السكك الحديدية فيما بين 1884م و1887م بين فرايبورغ ومدينة نيوشاتل تيتيزي دوراً مهماً في تنشيط السياحة في الغابة السوداء. والغابة السوداء عبارة عن منطقة غابات جبلية تمتد إلى مئات الكيلومترات في منطقة «بادن فورتنبورغ» جنوب غرب ألمانيا ، وتحيط بها كل من ولاية بافاريا الألمانية من الشرق ومنطقة «الألزاس» بفرنسا غرباً، ومدينة «بازل» السويسرية جنوباً، ومدينتي «كارسغو وبفورتزهايم» من الشمال. وتمتد على طول 160 كلم ، و بعرض تقريبا 30 كلم في الشمال و 60 كلم في الجنوب .

و الغابة السوداء الجنوبية غنية جداً بالتقاليد وأنواع متنوعة من الرفاهية لكل ما يحتاج السائح أو الزائر بالإضافة إلى موقعها الجغرافي، حيث يمكن للزائر أن يتنقل خلال يوم واحد بين المدن والبلدات الحدودية في ألمانيا وفرنسا وسويسرا.

وتتميز الغابة السوداء ببحيراتها الصافية وقممها الجبلية ، ومن أشهر البحيرات في المنطقة بحيرة «تيتيزي» التي يتجاوز إرتفاعها حوالي ألف متر عن مستوى سطح البحر، طولها 2 كلم و عرضها 750 م وعمق المياه بها يصل إلى 40م، وتوجد حول هذه البحيرة عدة فنادق ومنتجعات سياحية ومطاعم ومقاهي، إضافة إلى هذا توجد قوارب للنزهة في فصل الصيف، وفي فصل الشتاء يمكن التزلج على الجليد في هذه البحيرة ، ولا ننسى كذلك زيارة أعلى شلالات مائية في ألمانيا وهي شلالات « تريبيرغ».

ويصنع سكان الغابة السوداء الدمى وساعات الوقواق وأجهزة الراديو والآلات الموسيقية، وقد حافظوا على الكثير من عاداتهم وتقاليدهم القديمة. وكانت الغابة السوداء ولا تزال مسرحاً لكثير من الأساطير والقصص الخرافية الألمانية ولها تاريخ عريق جداً منذ العصر الحجري.

وكان أول من سكنها هم «الكيلتيون Kelten» فيما بين 500 و800 قبل الميلاد، وفي عام 74م تقريباً فتح الرومانيون طريقاً لهم عبر الغابة السوداء إلى مدينة «شتراسبورغ» بفرنسا مروراً بمدينة «أوفونبورغ» ويعتبر الرومانيون هم الذين أطلقوا إسم الغابة السوداء «Selva Nera». وفي القرن الخامس بعد الميلاد غادر الرومانيون وكذلك الفرانكيون الغابة السوداء ، ليحل مكانهم الألمانيون فيما بين تقريباً «466م. 511م».

وكانت أول كنيسة قد أسست في الغابة السوداء هي St. Trudpert في سنة 643م بمنطقة «مونسترثال»، وتاريخياً يجد المرء في ربوع الغابة الكثير من القلاع و الكنائس القديمة، وكذلك أثاراً لحمامات يرجع عهدها إلى الرومان، بالإضافة إلى العديد من القصور و المتاحف التي تعكس التاريخ الذي شهدته هذه المنطقة .

وقد تزايد عدد سكان الغابة السوداء ما بين القرن 11 و 16 ، بعد إكتشاف بعض المعادن مثل الفضة والحديد والرصاص ، بالإضافة إلى صناعة الساعات التي ظهرت في الغابة ما بين 1640 م و 1730 م، وقد كان أكبر مصنع لساعات في العالم آنذاك في منطقة « شرامبيرغ Schramberg».

أغابة السوداء أو «Schwarzwald» بالألمانية عبارة عن منطقة غابات جبلية في جنوب غرب ألمانيا، تقع في ولاية بادن فورتمبيرغ. سميت بالسوداء نظراً لغاباتها المهيبة المتشعبة بالسواد وخاصة في الليل بسبب كثافة أشجارها الصنوبرية المخضرة طوال السنة . وتمتد الغابة على شكل مستطيل تقريباً ، يبلغ امتدادها نحو 200 كم طولاً ونحو 60 كم عرضاً ، أي أن مساحتها تقارب 12 ألف كم مربع ، وينبع من هذه المنطقة نهرا بريج و بريجش اللذان يشكلان باتحادهما نهر الدانوب . وتتميز المنطقة بوجود بحيرات وشلالات وجداول مائية ومراعي خضراء واسعة . كما تشتهر المنطقة بينابيعها المعدنية ويقع كثير من المنتجعات الصحية « بما فيها مدينة بادن بادن الشهيرة » بجوار هذه الينابيع .



وخلال الصيف يخترق الضباب والغيوم منازلها التقليدية ذات الطابع المعماري الجميل والواقعة على الهضاب كما ان السحب والامطار لاتغيب عنها في هذا الوقت من السنة وهي تتبادل المواقع مع اشعة الشمس الدافئة .



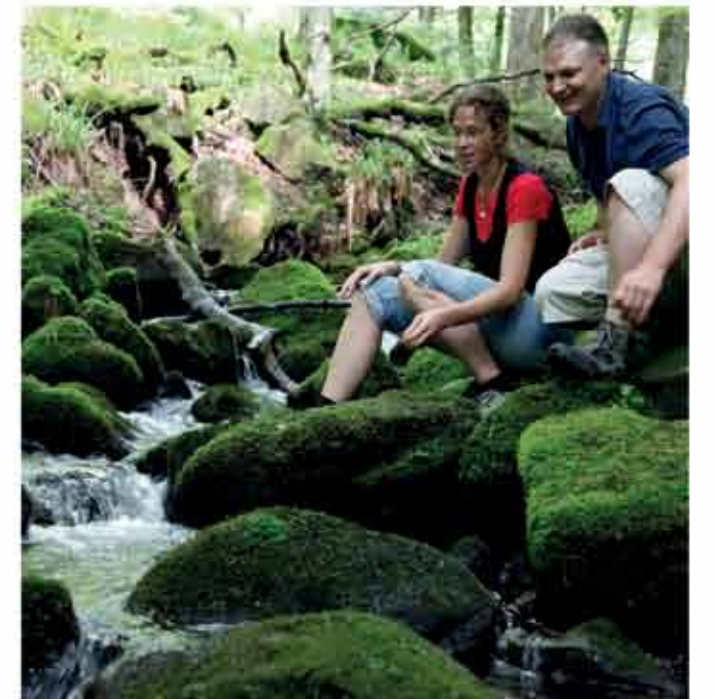
أطلقوا عليها السوداء لشدة إخصرار أشجارها.

وفي أعماق الغابة السوداء، حيث الطبيعة الخلابة الساحرة و الهواء النقي البارد والجو الهاديء يمكن للسائح الإقامة في بيوت الضيافة الريفية القريبة من المزارع و الحيوانات الأليفة مثل الخيول، الأبقار و الأغنام ، فهذه متعة وخاصة للأطفال. إترك لنفسك مفاجآت لرحلة إلى الغابة السوداء.

وتقع تلك المنازل غير المتجاورة على مرتفعات وهضاب مختلفة الارتفاعات والمستويات وتطل على اودية او سفوح جبال او مراعي خضراء وتحيط بها الغابات والبرك المائية، ومن الانشطة التي يمكن ان يقوم بها زوار الغابة السوداء زيارة المتاحف المتناثرة الصغيرة التي تتحدث عن تاريخ الغابة السوداء واساطيرها في القرون الماضية والمناجم ومصانع الزجاج والاشخاب والكنائس الاثرية المبني بعضها على الطراز الباروكي.

كما ان التجول في وسط البلدات الالمانية القديمة والجلوس في مقاهيها وزيارة الحصون والقلاع التاريخية والجسور المعلقة يمنح الزائر متعة واثارة.

وفي المدن الكبرى القريبة تتوافر الاسواق الحديثة إضافة إلى إمكانية زيارة مدينة الالعب الترفيهية «يوربا بارك» والتي صممت بطريقة لتعكس وحدة الدول الاوروبية ولا تبعد سوى 40 كيلومترا عن مدينة فرايبورغ التي تعتبر عاصمة الغابة السوداء .



ويمكن لزائر الغابة السوداء وبسبب موقعها الجغرافي أن يتنقل في غضون يوم واحد بين المدن والبلدات الحدودية في المانيا وفرنسا وسويسرا وكل منها يقدم طبيعة وثقافة مختلفة.

تعتبر منطقة الغابة السوداء او كما يطلق عليها الالمان «شفارتز فالد» احدى اجمل مناطق المانيا الريفية الهادئة اذ حياها الله طبيعة خلابة ساحرة. والغابة السوداء من الاماكن السياحية الأوروبية الشهيرة التي يقصدها السياح من داخل المانيا وخارجها صيفا لطقسها الجميل وطبيعتها الغنية وغاباتها الكثيفة المتناثرة وبحيراتها الصافية وقممها الجبلية وشتاء لممارسة هواية التزلج على الجليد بعد ان تكسوها الثلوج الغزيرة لأشهر طويلة ويطغى عليها اللون الأبيض ليشكل لوحة متناهي الجمال.

وتقع الغابة السوداء وهي منطقة غابات جبلية تمتد الى مئات الكيلومترات في ولاية «بادن فورتمبيرغ» وتحيط بها كل من ولاية بافاريا الالمانية من الشرق وفرنسا «اقليم الالزاس» من الغرب وسويسرا «بازل» من الجنوب وسميت بهذا الاسم نظرا لغاباتها المهيبة المتشعبة بالسواد وبخاصة في فترة المساء بسبب كثافة اشجارها الصنوبرية المخضرة طوال العام.

وتتميز هذه المنطقة التي تضم الكثير من المدن الكبرى ابرزها شتوتغارت وبادن بادن في الشمال واونبورغ وفرايبورغ في الوسط إضافة إلى مئات القرى الصغيرة والمزارع والحقول، بوجود بحيرات وشلالات وجداول مائية ومراعي خضراء واسعة تتداخل مع الغابات خاصة في الركن الجنوبي من الغابة السوداء المحاذي لسويسرا.

وخلال الصيف يخترق الضباب والغيوم منازلها التقليدية ذات الطابع المعماري الجميل والواقعة على الهضاب كما أن السحب والأمطار لاتغيب عنها في هذا الوقت من السنة وهي تتبادل المواقع مع أشعة الشمس الدافئة. وتنتشر في تلك المنطقة تربية الماشية من أبقار وأغنام إضافة إلى إنتاج العسل، كما تشتهر بالصناعات الحرفية والمشغولات الخشبية والزجاجية وصناعة ساعات الحائط الجميلة المعروفة هنا بـ «كوكو كلوك» المزودة بطائر خشبي يخرج من الساعة في أوقات محددة ليطلق صيحاته المعهودة ثم يعود إلى داخلها وهكذا.

ولهواة المشي والدراجات الهوائية أو مشاهدة الطبيعة نصيب كبير في الغابة السوداء إذ حرصت السلطات المعنية في تلك المنطقة على توفير الطرقات البرية الطبيعية «فالد فيغ» التي تخترق الغابات والمراعي مروراً بسفوح وقمم الجبال التي يمكن الوصول اليها عبر المقاعد والعربات المعلقة «تلي فريك» ثم هبوط الجبال لمن يرغب سيرا على الأقدام.

ومن المشاهدات الملفتة للنظر حرص سكان الغابة السوداء على تخزين كميات كبيرة من الحطب المقطع والمرصوص بطريقة هندسية جميلة حول بيوتهم لاستخدامه في مواقد التدفئة وعند حرقه ينفث أدخنة ذات رائحة طيبة تشعرك بمدى قدم الاشجار التي جلب منها.

وفي اعماق الغابة السوداء حيث الطبيعة البديعة الجمال والهواء النقي البارد والسكون الذي لا يقطعه سوى رنين الاجراس المعلقة على رقاب الابقار عندما تتحرك في مراعيها يمكن للسائح الإقامة في بيوت الضيافة «جست هاوس» أو «بنسيون» وهي منازل ريفية كبيرة ذات زخرفة بديعة تحوي غرفا وشققا مؤثثة بالكامل تملكها وتديرها أسر المانية من زوج وزوجة فقط في معظم الاحيان.

ولا شك في أن رحلة إلى الغابات السوداء مع العائلة سوف تكون تجربة لا تنسى، خاصة وأن كل أفراد الأسرة سوف يستمتعوا بهذه الرحلة الجميلة.

لؤلؤة الغابة السوداء

منتجع بادن بادن
قطعة من الجنة
داخل ألمانيا...





وقد كانت حدائق وبساتين «ليختنتالر ألي» لأكثر من 350 عاماً هي الوجهة الخضراء الناضرة الزاهرة لمدينة «بادن-بادن» وقد زادت شهرة «ليختنتالر ألي» في الأفاق بما تحتويه من وفرة في الأزهار والأشجار، فهي أحياناً تكون بمثابة أنشودة ولحن رعوي عذب وأحياناً ترتدي حلتها متعددة الألوان في عرض مبهج للزهور، ولكنها على الدوام تحفة رائعة لفن البستنة، تحفة تتغير باستمرار في تنوع مذهل للحياة النباتية.

إن «ليختنتالر ألي» هي تحفة طبيعية مصنوعة من الأشجار ونباتات الماء والأزهار محاطة بسخاء بأجمل تحف حقبة «الزمن الجميل»، وما يعطيها سحراً خاصاً كمنطقة راقية للفن والثقافة هو احتوائها على «غرفة المضخة» الأثرية «ترينكهالي» ومنتجع «بيت الصحة» العالمي «كورهاس» - الملتقى الاجتماعي في المدينة والكازينو ومسرح «فستشيل هاوس» من طراز «نيوباروك» الذي بُني على هيئة دار أوبرا باريس، بالإضافة إلى الرواق «القستريقي» المسقوف ذي الأعمدة الذي يبلغ عمره 760 عاماً الموجود في دير «ليختنتال».

ويقدم مسرح «فستشيل هاوس» أعلى مستويات المتعة الثقافية ويعتبر ثاني أكبر قاعة للموسيقى والأوبرا في أوروبا حيث يقام على خشبته -بإمكاناته السمعية ذات الشهرة العالمية- أكثر من 300 حدث من الدرجة الأولى كل عام مثل مهرجان الشتاء «من 25 إلى 31 يناير 2011» مع عازفة الكمان الشهيرة «آن-سوفي موتر» وأوركسترا

يُعتبر منتجع «بادن-بادن»، بموقعه الجميل الذي تغمره الشمس في الركن الجنوبي الغربي من ألمانيا على أعتاب الغابة السوداء، من أشهر المنتجعات الصحية في العالم التي تتميز بنباتات المياه الحارة والمناخ الصحي. وتعتبر مدينة «بادن-بادن» بالفعل جنة للعناية بالصحة والعافية بالإضافة إلى كونها مركز ثقافي عالمي.

وهذا المنتجع الرائع بمحيطه الأنيق وأسلوب حياته الراقي هو بمثابة جنة لكل من يحبون متع الحياة ويرغبون في شحن طاقتهم من جديد. فالحمامات الحارة في منتجع «كاراكالا» الحديث والحمامات الأثرية «فريدريكس باد» التي تنتمي للحقبة الرومانية الأيرلندية بالإضافة إلى العديد من المنتجعات الفندقية الجميلة تتيح الاستجمام والاستمتاع بالعلاجات المائية الفريدة المخصصة لاستعادة الصحة والعافية.

إنها دعوة مثالية لأخذ قسط من الراحة من الروتين اليومي المرهق وضغوط الحياة العصرية في هذه المدينة الخضراء الصغيرة.





يصعب أن يوجد مكان آخر في العالم يجمع بين التطور والأناقة والثقافة الرفيعة التي يتميز بها أسلوب حياة المدن الكبيرة في محيط ساحر لمدينة صغيرة مثل «بادن-بادن» .

ميونيخ الفيلهارموني . وفي عام 2011 سيزيد من ثراء البرنامج الموسيقي الراقي على خشبة هذا المسرح العريق نجوم كبار مثل عازف البيانو «لأنج لانج» وأوركسترا نيويورك الفيلهارموني وأعمال مسرحية موسيقية عالمية مثل «إيفيتا».

ويعتبر متحف «فريدريش بوردا» الذي صممه المعماري الشهير «ريتشارد ماير» من نيويورك أروع جواهر حدائق وبساتين «ليختنتالر آلي» فهو لا يتميز بتصميمه المعماري الفريد فقط ولكن بمجموعته الفنية الخاصة التي تعرض العديد من اللحظات السحرية للفن بما تحتويه من روائع الكلاسيكية المعاصرة. كما أن قاعة «ستيت آرت جاليري» للفن العالمي الحديث والمعاصر في «بادن-بادن» متصلة بمتحف «فريدريش بوردا» عن طريق جسر زجاجي. وعلى بعد عدة مئات من الأمتار تجد الفضاءات الزجاجية لمتحف المدينة الذي يدعوك لرحلة استكشاف إلى الماضي تبدأ من العصر الروماني مروراً بالحقب الساحرة للمنتجعات المائي العالمي وصولاً إلى المنتجع المعاصر واحة الجمال والصحة في «بادن-بادن». أما المتحف الجديد المجاور وهو «متحف الفن وتقنيات القرن 19» فيدعوكم حتى 20 مارس 2011 إلى معرض عن باريس في القرن 19 بمعرضه الرابع «دومير وبارس خاصة-فن وتكنولوجيا مدينة عالمية».

وفي الشوارع الفاتنة والأزقة الصغيرة في المدينة القديمة التي ترجع إلى



نجوم الديلوكس ويتميز بموقعه الجميل في منطقة حدائق وبساتين «ليختنتالر آلي» الرائعة. وقد استضاف هذا الفندق الفخم العديد من الشخصيات العالمية الشهيرة في جميع المجالات على مدار عمره الذي يتعدى 130 عاماً مثل المستشار الألماني الأشهر «بسمارك في القرن 19» والمناضل الأفريقي الأشهر «نيلسون مانديلا» والرئيس الأمريكي الأسبق «بيل كلينتون» والدالاي لاما والأمين العام السابق للأمم المتحدة «كوفي أنان» وغيرهم الكثير.

كما يوجد بالمدينة أيضاً فندق متميز آخر من فئة 5 نجوم هو «دورينت ميزون ميسمر» الواقع في قلب المدينة في مواجهة الـ «كورهوس» حيث سيستمع الضيوف بجو خاص مع المتعة الممتدة التي يوفرها الطعام الجيد والمنتجع الصحي ذو المستوى الفائق. بالإضافة إلى فنادق الخمس نجوم هناك أيضاً فنادق رائعة من بينها فندق ومنتجع «فيلا كوييزانا سويت هوتيل أوند ريزيدننس» من فئة 4 نجوم، إلى جانب فندق «أكوا أوريلياسويت هوتيل» الجديد من فئة 4 نجوم المتميزة «سوبيريور» الذي احتفل بإفتتاحه الكبير عام 2009.

وفوق ذلك، سيجد زائرو «بادن-بادن» عيادات ومراكز صحية متنوعة تخصص في عملية إعادة التأهيل، مثل عيادة «هوهنبليك» وعيادة «د. دينجلر»، حيث يقدم أطباء مؤهلون النصح والمشورة الاحترافية وينفذون العلاجات المختلفة التي توفر التعافي والشفاء المستدام إضافة إلى تدابير الوقاية والفحوصات في بيئة احترافية متميزة، كما توفر «بادن-بادن» طيفاً واسعاً من العلاجات المختلفة، سواء تلك المتعارف عليها أو طرق الاستشفاء الحديثة «هاي تك». كما تعتبر «بادن-بادن» المنتجع المرتجى لعشاق اللياقة البدنية ومن يحبون الامتلاء بالطاقة في مدة قصيرة حيث توفر مدربين على مستوى عالٍ من الاحترافية يتولون هذه المهمة.

وتتمتع أجندة الأحداث في «بادن-بادن» بمختلف الفعاليات من بينها سباقات الخيول التي تتم ثلاث مرات سنوياً، ومهرجان السيارات الكلاسيكية الدولي الذي يعرض مقتنياته من السيارات القديمة من مختلف الماركات أمام الـ «كورهوس» في يوليو، ومهرجان «ويتسون» على مسرح «فستشيل هاوس» في يونيو، ومهرجان الهواء الطلق «ليالي بادن-بادن الصيفية» في يوليو، وليلة فيلهارمونية في حدائق «ليختنتالر آلي» في أغسطس، وسوق الكريسماس في ديسمبر.

ومن أهم مزايا «بادن-بادن» سهولة الوصول إليها حيث يمكنكم الوصول إليها من مطار فرانكفورت الدولي سواءً بواسطة الخدمة الموكية لسيارات الفان والليموزين أو القطار وتستغرق الرحلة حوالي ساعة ونصف الساعة.

كما أن مطار بادن يقع على مسافة 20 دقيقة من وسط المدينة ويستقبل رحلات من لندن وبرشلونة وروما وبرلين وهامبورج وفيينا. ولا تبعد المسافة من هايدلبرج وفرايبورج وشتوتجارت أو بازل في سويسرا أكثر من ساعة ونصف الساعة بالسيارة أو القطار. يتساءل البعض عما يجعل بادن-بادن مدينة شديدة الخصوصية، والإجابة ببساطة أنه يصعب أن يوجد مكان آخر في العالم يجمع بين التطور والأناقة والثقافة الرفيعة التي يتميز بها أسلوب حياة المدن الكبيرة في محيط ساحر لمدينة صغيرة مثل «بادن-بادن».



ألفى عام وإثنا عشر ينبوعاً من المياه المعدنية الحارة وخدمات صحية متميزة.

منذ ما يزيد عن 2000 سنة اكتشف الرومان القوة الشفائية لاثني عشر ينبوعاً الموجودة في بادن بادن وبنوا حولها أول حمام للمياه الحارة، وقد حوفظ على آثار تلك المباني المدهشة وما زالت مفتوحة للجمهور في الزمن الحاضر. أما «بادن-بادن» الحالية فهي مزيج مثالي من أصداء الزمن الجميل مع إبدعات القرن 21 في مجال الصحة والعافية، ولا تستخدم المياه الحارة الشهيرة، التي تصل درجة حرارتها إلى 68 درجة مئوية، في العلاجات المجربة جيداً فحسب ولكن أيضاً في معالجات كثيرة حديثة ومبتكرة. وفي كل يوم يندفع حوالي 800 ألف لتر من المياه الغنية بالمعادن من عمق 2000 متر لتدل الضيوف من جميع أنحاء العالم في الحمامين الحارين: المنتجع المائي الحديث «كاراكالا سبا» والحمام الأثري من العصر الروماني الأيرلندي «فريدريكس باد». وبالإضافة إلى ذلك فهناك العديد من فنادق المنتجعات التي تعمل على تمكين الضيوف من الاستجمام بما توفره من إمكانات العناية بالصحة والعافية إلى جانب العلاجات الصحية الخاصة.

ومن أساليب التدليك التقليدية والشرقية إلى أساليب «لومي لومي» و«بانثاي لوار» و«أيورفيدا» الهندية والعلاج بمياه البحر الحارة والعلاج اللطيف للبشرة باستخدام الروائح والعلاجات المضادة للضغط حتى العلاج برقائق القهوة وفرك الجسم وعلاجات الكافيار، ويضمن هذا التنوع الهائل أن يجد كل



بالطبيعة وتعليم أسس التغذية السليمة، وسوف يجد ضيوف المنتجع من جميع أنحاء العالم برنامجهم الصحي الشخصي الخاص الذي يوفر لهم شفاءً سريعاً وناجحاً، ولزيد من المعلومات يمكن زيارة الموقع: www.brenners.com

كما توفر عيادة «هاوس فينشينتي» الواقعة في الجزء القديم الفاتن من المدينة طيفاً واسعاً من الخدمات الطبية الاحترافية بما تملكه من إمكانات ومنشآت جراحية متعددة وحديثة في مجالي الطب الوقائي وإعادة التأهيل، وتقدم «هاوس فينشينتي» عرضاً صحياً متكاملًا يضمه خبراؤها في جميع مجالات الطب العام والعلاج بالطبيعة وطب الليزر وجراحات التجميل، كما يقدمون رعاية صحية حديثة ومتقدمة تلائم احتياجات جميع ضيوفنا من كل أنحاء العالم.

وإلى جانب المركز الطبي والحيوي الذي يقدم تصوراً علاجياً متكاملًا، يدعو كهف «سالينا سي سولت» الضيوف إلى إقامة استجمامية في الجو الصحي الذي يوفره ملح البحر النقي، حيث يمتلئ كل شهيق بالمعادن والعناصر عالية القيمة الضرورية للجسم والصحة العامة. وتضمن الإقامة لمدة 45 دقيقة في الحفر الملحية بكهف سالينا الاسترخاء وتجديد وإحياء الجسم والعقل. ويعتبر الخبراء أثر الزيارة المتكررة للكهف الملحي مثل قضاء مدة قصيرة على البحر. www.salina-baden-baden.de

أما مركز الأيورفيدا «ديفايا» فيقع في فيلا فيكتوريا الجميلة في قلب «بادن-بادن»، ويمثل الفنون البدنية الحقيقية والإمكانات الكثيرة في مجال الحيوية والنشاط، وقد طور خبراء من الهند وسريلانكا برامج صحية خاصة متلائمة مع الاحتياجات الشخصية للمعلاء فيما يخص الجسد والعقل والروح. وتشمل العلاجات برامج تغذية خاصة يمكن أن تتسع لتشمل علاجات استجمامية وصحية من بيندا سفيدا «التدليك بأكياس الأرزن»، وأودفارتانام «التدليك التقشيري»، ونازيا «معالجة خاصة لمنطقة تجويف الأنف»، ونيتراتاربان «معالجة خاصة بالعيون». www.devaya.de

وفي المنتجع النهاري المفتتح حديثاً «داي سبا بيوريزينس» الذي يقع في قلب وسط المدينة في منطقة المشاة، فسيجد الضيوف أنفسهم في جو استجمامي راق حيث أنهم مدعوون هنا لنسيان الحياة اليومية وضغوطها أثناء استمتاعهم بعلاجات صحية للعناية بالجسد والعقل والروح.

وتعمل جميع العلاجات على تلبية متطلبات ضيوفها العاطفية والروحية الخاصة. ويحصل الضيوف أثناء علاجات التخلص من المواد السامة والضارة في الجسم على تدريبات «يوجا» و«تاي شي» وتجربة فريدة في الحمام العربي الأصلي مما يجعلهم ينسون حياتهم اليومية في هذا الجو الاستجمامي الرائع في «بيوريزينس».

www.purezenze.de



أهلاً بكم وسهلاً في أجمل منتجعات ألمانيا.

أهلاً بكم في المنتجع الصحي «بادن-بادن» الذي يتميز بموقع رائع في الركن الجنوبي الغربي من ألمانيا المغمور دائماً بأشعة الشمس الدافئة. «بادن-بادن» هو المنتجع الصحي العالمي في الغابة السوداء، فمدينة «بادن-بادن» مدينة عالمية يرجع الفضل في شهرتها إلى تاريخها العريق ذي الألفي عام في دنيا ينباع المياه الطبيعية الحارة، وهي الآن منتجع أنيق ذو شهرة عالمية وأصبح من مقاصد الصحة والجمال التي يُشار إليها بالبنان. ولا يستخدم ماؤها الحار ذو القدرة الشفائية، الذي يتدفق من 12 ينبوعاً، في العلاجات المجربة فقط ولكن في علاجات حديثة مبتدعة.

«بادن-بادن» هي اليوم من أشهر الأماكن الجميلة التي يمكنكم الاستمتاع فيها بأسلوب حياة رائع وإعادة شحن طاقتكم، حيث واحة الهدوء والاستجمام في طريق «ليختنتالر ألي» بحداثته وبساتينه الرنعة التي تمتد بطول 3 كيلومترات، و8 ملاعب للجولف منتشرة في المدينة وحولها، وإمكانية ممارسة رياضات المشي وركوب الدراجات في الغابة السوداء بهوانها المنعش الفريد.

وسواءً كنت ترغب في الاستجمام في أحد الحمامات الحارة أو الاستمتاع بالفعاليات والحفلات الموسيقية العديدة على مدار العام أو الانغماس في المشهد الفني والثقافي الراقى أو تجربة الإثارة في أقدم وأجمل كازينو في ألمانيا، فالحيارات أمامك عديدة ومتنوعة وراقية بقدر التعدد والتنوع. إنني أتطلع إلى الترحيب بكم قريباً في «بادن-بادن» وسيكون من دواعي سروري أن أثبت لكم أن جنتنا الراقية الواقعة في الغابة السوداء الشهيرة تستحق الزيارة في جميع الأوقات.

مع أحر تحياتي، بريجيته جورتس مايسنر - العضو المنتدب



ميتزينجن: واحة التسوق الألمانية.

هي مدينة تسوق خاصة للموضة وأحدث الأزياء تجد فيها أشهر الماركات العالمية وآخر إبداعات مشاهير المصممين وأحدث كماليات الأناقة والترف، بالإضافة للكثير من المعالم المعمارية الرائعة والمطاعم المتميزة وخدمة رعاية الأطفال، كما أن مشترياتك معفاة من الضرائب، فأهلاً بك في مدينتنا الجميلة «ميتزينجن».

رالف لورين» و«كالفن كلاين» و«إسكادا» كأمتلة، وجميعها تعرض منتجاتها في محلات كبيرة في أهم المواقع بالمدينة وتقدم جميعها تخفيضات تتراوح بين 30% و70% على مدار العام على منتجاتها.

وتعتبر مدينة «ميتزينجن» التاريخية التي تحيط بها مجموعة من أجمل وأروع المناظر الطبيعية لمزارع العنب والغابات والبساتين من الأصالة والتقليدية بنفس الدرجة التي تمثل بها مدينة التسوق المستقبل والحداثة، خاصة وأنها

وتقع مدينة «ميتزينجن» التي تشتهر بأنها المكان المثالي للبيع للجمهور بسعر المصنع في جنوب شتوتجارت ويزورها أكثر من 3 مليون شخص سنوياً يأتون من حوالي 185 دولة، ولذلك فهي تعتبر من أهم مقاصد التسوق في العالم.

وجدير بالذكر أن «ميتزينجن» هي بلد منشأ الماركة الشهيرة «هوجو بوس» وإلى جانب «هوجو بوس» هناك أكثر من 50 ماركة عالمية شهيرة مثل «بيربيري» و«بولو



تتميز بتقارب مواقعها السياحية على مسافات قصيرة وبتواجد العديد من المواصلات السهلة، حيث يتحرك الزائرون دائماً في تباين مثير بين هدوء المدينة الريفية الصغيرة وصخب مدينة التسوق العالمية.

هنا في المدينة الريفية يتم الحفاظ على تقاليد صناعة النبيذ والمباني التاريخية وهناك في مدينة التسوق تجد العمارات الفسيحة والمطاعم الأنيقة الراقية وزواراً من جميع أنحاء العالم يطلبون الأفضل دائماً خاصة فيما يتعلق بالإقامة وأسلوب الحياة، حيث تتعاقب التقاليد مع المعاصرة، الأصالة مع الحداثة، المعمار الأصيل مع أحدث ميزات الأزياء وأسلوب الحياة الراقي، الثقافة مع المطبخ وفنون الطهي.

في هذه المدينة ستستمتع بتسوق استثنائي ومشاهدة معالم سياحية متميزة، وبعيداً عن العروض الخاصة والتخفيضات الإضافية ستجد أيضاً إغراءات في مجال فن الطهي والطعام الجيد وبرامج ترفيه متنوعة توفر لك زيارة لا تنسى مليئة بكل ما هو مشوق ورائع.

وبعيداً عن مدينة التسوق في «ميتزينجن» ستجد أيضاً ما يبهرك، فالمنطقة الريفية وحدها ستجعلك تقع في حبها حيث ستجذبك على سبيل المثال منطقة البيئة الحيوية في منطقة الألب السوابية «في مقاطعة سوابيا التابعة لولاية بافاريا» بتنوع بيئتها الثقافية، وهناك دائماً الكثير لتكتشفه سواء أتيت لعدة ساعات أو عدة أيام.

التسوق المتميز

اكتشف عالم تسوقنا الفريد

OUTLET
CITY
METZINGEN



دائماً لدينا ، 30 % - 70 % أرخص!

رحلات مكوكية للتسوق بحافلات خاصة من شتوتغارت إلى Metzinger التفاصيل على موقعنا في الشبكة العنكبوتية



× أسعار التجزئة السابق الموصى بها

لمزيد من المعلومات يرجى الذهاب إلى : www.outletcity-metzingen.com



وتقع «ميتزينجن» في قلب أوروبا على مسافات قصيرة من فرانكفورت وميونخ وبادن-بادن وحديقة الملاهي أوروبا بارك.

الأطفال حديقة الملاهي «أوروبا بارك» مما يجعلها في مكان وسط متميز يسهل الوصول إليها من أي مكان. فلتأخذ وقتك وتتم رحلتك التسوقية إلى «ميتزينجن» ببرنامج سياحي متكامل يحتوي على كل شيء ماعدا الملل. وقد جمعنا العديد من النصائح والاقتراحات من أجلك في كتيب سياحي باللغة العربية يمكنك طلبه من موقعنا على الانترنت: www.outletcity-metzingen.com

إن مدينة التسوق «ميتزينجن»، تعتبر عالم من التجارب والاكتشافات ممزوجة مع شخصية فريدة؛ متى عرفت عنها، سوف تنجذب إليها؛ نحن في انتظارك.

الوجوه وطباعة الوشم بالبخاخة «إيربرش» وفنون الماكياج إضافة إلى الكاريوكي والألعاب الترفيهية والتكر بالملابس أو الأقنعة. وجدير بالذكر أن المعالم المعمارية في «ميتزينجن» حصلت على العديد من الجوائز، فهي موقع تاريخي لصناعة النبيذ به جزء غاية في الرومانسية. وتوفر «ميتزينجن»، بفضل ما يحيط بها من فنون وثقافة وتاريخ والعديد من عروض العناية بالصحة في قلب ولاية «بادن-فورتمبيرج»، إمكانات مختلفة لتنظيم إجازات مليئة بالنشاط والحيوية وسط طبيعة مبهرة.

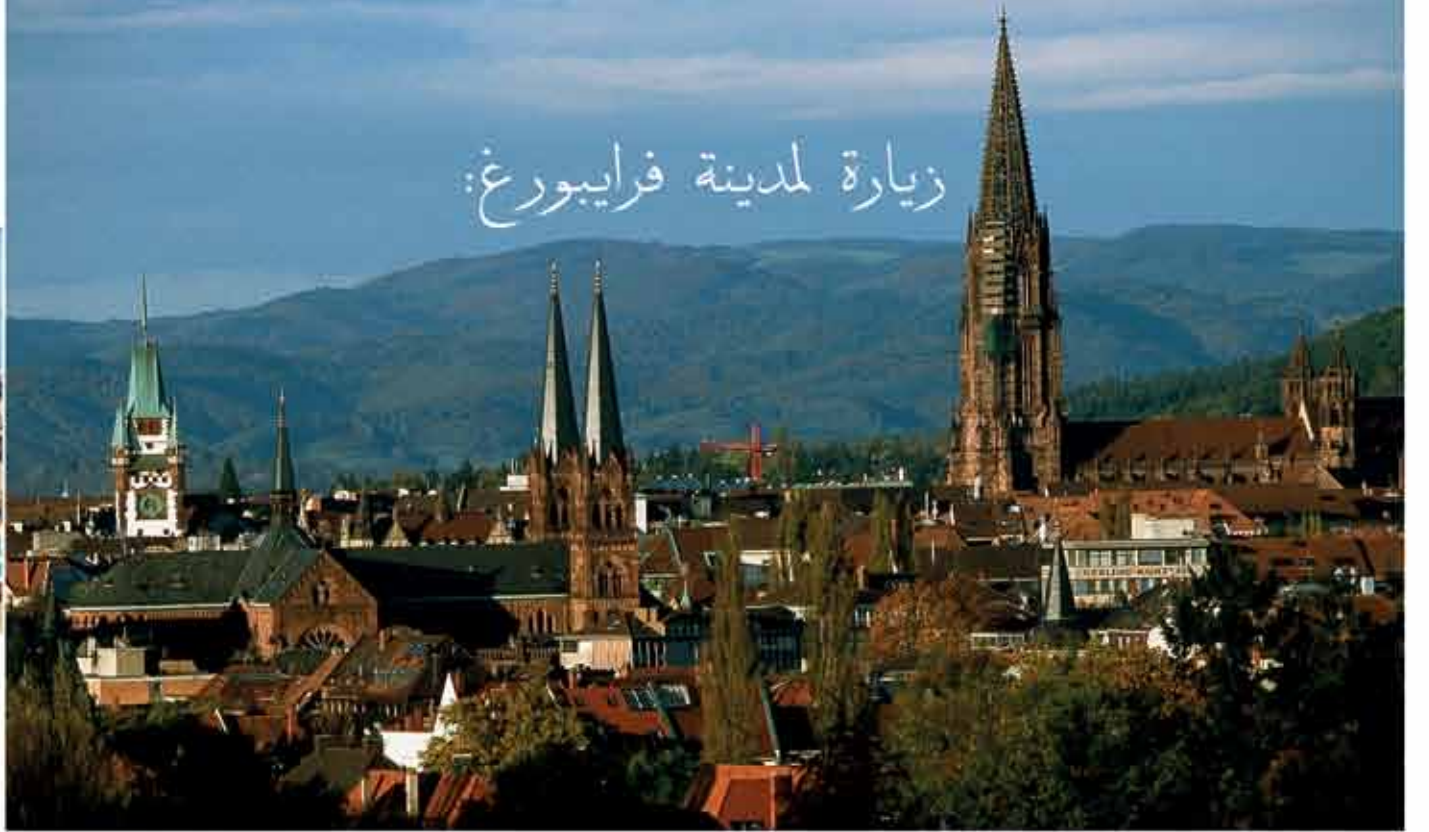
وتقع «ميتزينجن» في قلب أوروبا على مسافات قصيرة من مدن ألمانية شهيرة أخرى مثل فرانكفورت وميونخ وبادن-بادن وجنة

وتقدم مدينة التسوق «ميتزينجن» أحدث خدماتها لهذا الموسم وهي «مكوك التسوق الفاخر» الذي يسير من الخميس حتى السبت بين «ميتزينجن» ومطار شتوتجارت الدولي ومعرض شتوتجارت التجاري الجديد بالإضافة إلى 6 فنادق في المنطقة توفر باقات تسوق جذابة، ويمكن شراء تذاكر المكوك من مكاتب استعلامات السياحة في مطار شتوتجارت ومدينة «ميتزينجن» والفنادق المشاركة.

وبينما تقوم باستكشاف المحال في «ميتزينجن» يستطيع أطفالك الحصول على المتعة والترفيه في «مخيم الأطفال» الخاص حيث يلعبون مع أطفال من نفس أعمارهم كما أن البرنامج العام المتنوع تم تفصيله ليتفق مع ما يفضله ويطلبه الأطفال بين سن 3 و12 سنة ويشمل أنشطة مثل تلوين



زيارة لمدينة فرايبورغ:



جوهرة الغابة السوداء، عاصمة البيئة و الطاقة الشمسية.

مدينة فرايبورغ مدينة ذات تاريخ عريق جدا، أسست بمعرفة دوقات التيسرينغن في القرن الثاني عشر (1120م)، وكان تطورها التاريخي في عهد الإمبراطورية «الهابسبورغية النمساوية»، التي حكمت المدينة أكثر من 400 عاماً (1368م-1805م). وقد عرفت مدينة فرايبورغ تاريخ مضطرب، حيث أنها حكمت من قبل حكام مختلفين: النمساويين والفرنسيين والألمان، وقد تركت كل من هذه الحضارات ورائها علامات معمارية وثقافية لا يزال بعضها موجوداً حتى الآن، إلا أن بعضها قد تضرر بشدة خلال الحرب العالمية الثانية خاصة وسط المدينة القديمة، ولكن قد أعيد بنائها باستخدام التخطيط الأصلي. وأجمل ما تبقى من معالم القرون الوسطى في المدينة هو برج «مونستر» المبني على طراز القوطي (1200م-1513م)، كما يوجد أثران قديمان يلفتان الأنظار هما بوابتين بين خمسة بوابات كانا يحيطان المدينة منذ القرون الوسطى، يطلق عليهما بوابة «مارتين» وهي أقدم بوابة في المدينة، و بوابة «شفاين».



فتيحة نيرواين
www.marhaban-fi-freiburg.de

وتعتبر المدينة القديمة التاريخية هي قلب مدينة فرايبورغ، وتجتازها تلك القنوات المائية الضيقة المتميزة منذ القرن الثالث عشر، ويسميتها أهل فرايبورغ «بشله Bächle». وكل صباح يقام سوق بساحة الكاتيدرائية الشهيرة لبيع الخضر والفواكه إلى جانب عروض منتجات محلية وخارجية أخرى، ويعود الفضل الأكبر في عشق السائحين لمدينة فرايبورغ لموقعها الجغرافي المتميز على سفح الغابة السوداء في منطقة سهل نهر الراين المعروفة بمناخها الدافئ، كما أنها تمثل نقطة التقاء ألمانيا مع فرنسا و سويسرا، حيث تبعد عن الحدود الفرنسية 30 كلم وعن سويسرا 60 كلم فقط.

وقد أهلها جوها الدافئ لأن تكون عاصمة إنتاج الطاقة الشمسية في ألمانيا، نظرا لطول فترة موسم شروق الشمس فيها، ويطلق عليها كذلك عاصمة الشمس وقد كانت فرايبورغ من أوائل المدن الألمانية التي كرسّت إهتمامها بهذه الطاقة البديلة.

ويتحلّى سكانها بوعي بيئي جعلهم يستعاضون عن السيارات

وتقول المرشدة السياحية فتيحة نيرواين، أن كل من يود التمتع بجمال

الطبيعة والثقافة والهدوء أثناء زيارته لأوروبا، عليه أن يزور هذه المدينة والتي تسمى أيضا بـ «عروس الغابة السوداء». وتقوم السيدة نيرواين بتنظيم رحلات وبرامج سياحية مع إعطاء إرشادات ومعلومات تاريخية قيمة عن المنطقة، كما أنها تساعد في حجز الفنادق أو الإقامة في بيوت الضيافة في قلب الغابة السوداء، وهي على شكل بيوت فلاحين كبيرة ذات هندسة معمارية بديعة، تحتوي على غرف وشقق مؤثثة بالكامل.

www.freiburg.de



جمال لا يوصف في الغابة السوداء

في «درايسامتال» الجميلة الواقعة على مدخل «بورج-بيركنهوف» في الغابة السوداء توجد شونة «رينهوف» الأثر الثقافي الذي يعود تاريخه إلى أكثر من 200 سنة. وتُذكرت «رينهوف» مع المطعم والشونة في الوثائق لأول مرة عام 1600. وإذا توغلنا أكثر في تاريخ الرينهوف سنجد بقايا آثار حجرية خاصة في الجدار الكلثي القديم استخدمت في جدارية الشونة.

وقد تم الحفاظ على الشونة بشكل جيد في هيئتها التاريخية الأصلية، وتمتد الشونة على مساحة 2000 متر مربع وهي بذلك تُعد من أكبر الشونات في منطقة جنوب بادن، وتم الحفاظ على الشخصية التاريخية والأساس الإنشائي الأصلي للشونة عن طريق عمليات التجديد والترميم المستمرة.

وقد فازت شونة «رينهوف» عام 2010 بالجائزة المعمارية في مجال العمارة والمنشآت الثقافية في منطقة الغابة السوداء، وبعد عمليات التجديد والترميم التي تمت أصبح الاسطبل القديم في الشونة جاهزا

للاستخدام من جديد، كما يوجد الآن مطعم بشرفة وحديقة بالإضافة إلى «سوق شونة» بمساحة 450 متراً مربعاً مع بعض المحلات الجميلة الجذابة. وتحت السقف توجد أرضية بمساحة 300 متر مربع يمكن استخدامها لإقامة المعارض والعروض الفنية والأحداث والحفلات المختلفة مثل حفلات الزواج والمؤتمرات، ويوفر الفندق أحدث وسائل الراحة في جو تاريخي وبين جداريات أثرية رائعة، كما أن الغرف الإحدى عشر تبرز بمساحتها الكبيرة الأناقة الخاصة التي تتمتع بها الشونة، وإلى جانب

www.rainhof-scheune.de

الصعود إلى قلعة القلاع الألمانية



زيارة لقصر الملك لودفيج الثاني
في قلب جبال الألب البافارية.



الطريق للقصر ممتع وسهل ويستغرق أقل من ساعتين عبر سفوح وهضاب بافاريا الجميلة جنوب مدينة ميونخ.

بقلم: أبو عزيز

محطتنا اليوم تقع بالقرب من الحدود النمساوية والسويسرية بالقرب من مدينة فوسين Fussen التي تعتبر موطن لأجمل شلالات في ألمانيا وقلعتها الرائعة في أقصى جنوب ألمانيا. ورحلتنا اليوم لزيارة قلعة أو قصر الملك لودفيج الثاني King Ludwig II في قلب جبال الألب البافارية حيث يوجد قصر آخر يحمل اسم «نيو سوان ستون» أو نويشفانشتاين وقد عاش الملك في القلعة المجاورة المسماة Hohenschwangau Castle ويعني اسم القصر حرفياً «حجر البجع الجديد»، وقد سمي بذلك نسبة إلى فارس البجع، لوهينغرين، أحد شخصيات أوبرا للمؤلف الموسيقي فاغنر.



أبو عزيز

والهضاب البافاريا الجميلة، وسوف تشاهدون مناظر لا تنسى للغابات والأشجار شديدة الإخضرار التي تنتشر بينها المنازل الريفية بمعمارها المتميز.

وعند الوصول لمنطقة القلعة عليك التوجه لمحطة التلفريك التي توجد في نفس المنطقة وعلى بعد 300م من القلعتين وتسمى Tegelbergbahn وسوف يصعد بك التلفريك لقمة الجبل في وقت قليل، وتعتبر المحطة في حد ذاتها مكان ممتع لقضاء الوقت خاصة للأطفال ويوجد بها «زحليقة» صيفية رائعة والعديد من ألعاب الأطفال.

وبمجرد الصعود بالتلفريك تكون قد وصلت لمشارف القلعتين، وقبل الوصول لهما بمسافة قصيرة توجد كنيسة St. Coloman وقصر السوان Neuschwanstein الذي يحظى بشهرة عالمية واسعة، وقد تم الانتهاء من بناء القصر وإقامة حفل كبير بهذه المناسبة في 11 يونيو 1872م وكان جاهزاً للسكن في نهاية العام 1873م وكانت طلبات الملك الغريبة والصعبة مثل غرفة نومه وقاعة العرش قد أطالت فترة التجهيزات الداخلية للقصر حتى منتصف عام 1884م وبعد شهر من موت الملك في هذا العام تم فتح أبواب القصر للعام.

ويرتفع قصر Neuschwanstein ألف متر وبدأ العمل في موقع البناء في صيف عام 1868 ووضع حجر الأساس في 5 سبتمبر 1869م ويتميز مدخل القلعة بألوانه الغريبة الهادئة، ثم بهو القصر الخارجي حيث يتجمع السواح كلاً في مكانه حسب رقم «التور» أو الرحلة التي يصاحبها مرشد، ومن قصر البجعة يظهر في الأفق قصر Hohenschwangau والبحيرة الهادئة والجميلة جداً في منظر رائع لا تجد له مثيلاً في العالم كله. وفي حقيقة الأمر لم يشاهد الملك إلا البناء الخارجي وبعض التفاصيل الداخلية للقصر حيث لم تتوقف أعمال البناء إلا في نهاية عام 1892م وحتى وقتنا الحالي لم يكتمل الطابق الثاني المخصص للمطبخ ولم يحضر كرسي العرش الذي بقى مكانه فارغاً في قاعة العرش التي تحتوي على ثريا ضخمة على شكل تيجان العهد وصور ملوك أوروبا وكأنه يقول





للعالم بأنه ملك الملوك الذي لا يبارى.

وللأسف تم إعلان جنون ملك الملوك ومرضه النفسي وتم عزله قبل انتهاء البناء وزج به في قصر قريب من ميونيخ ليعثر عليه في اليوم التالي قتيلاً هو وطبيبه الشخصي في داخل بحيرة القصر ومازالت تفاصيل الحادثة غامضة إلى يومنا هذا.

إن كمية الأعمال التي أضافها للقصر وفلسفته الخاصة وشكلها الخارجي وموقعها كلها عوامل أدت إلى شهرة هذا القصر حتى أصبح يطلق عليه في العامية الألمانية قصر «الملك المجنون».

والغريب إن اسم القصر الحالي وهو «نيو سوان ستون» أو «نوي شوان شتاين» بالألمانية Neuschwanstein Castle قد أطلق عليه بعد وفاة الملك، أما الاسم الحقيقي للقصر والذي أطلقه الملك عليه فكان «New Castle Hohenschwangau» وهو اسم القصر المجاور والذي كان المقر الصيفي له ولعائلته والمعروف باسم Hohenschwangau Castle.

الآن وقد وصلنا لمواقف السيارات بالقرب

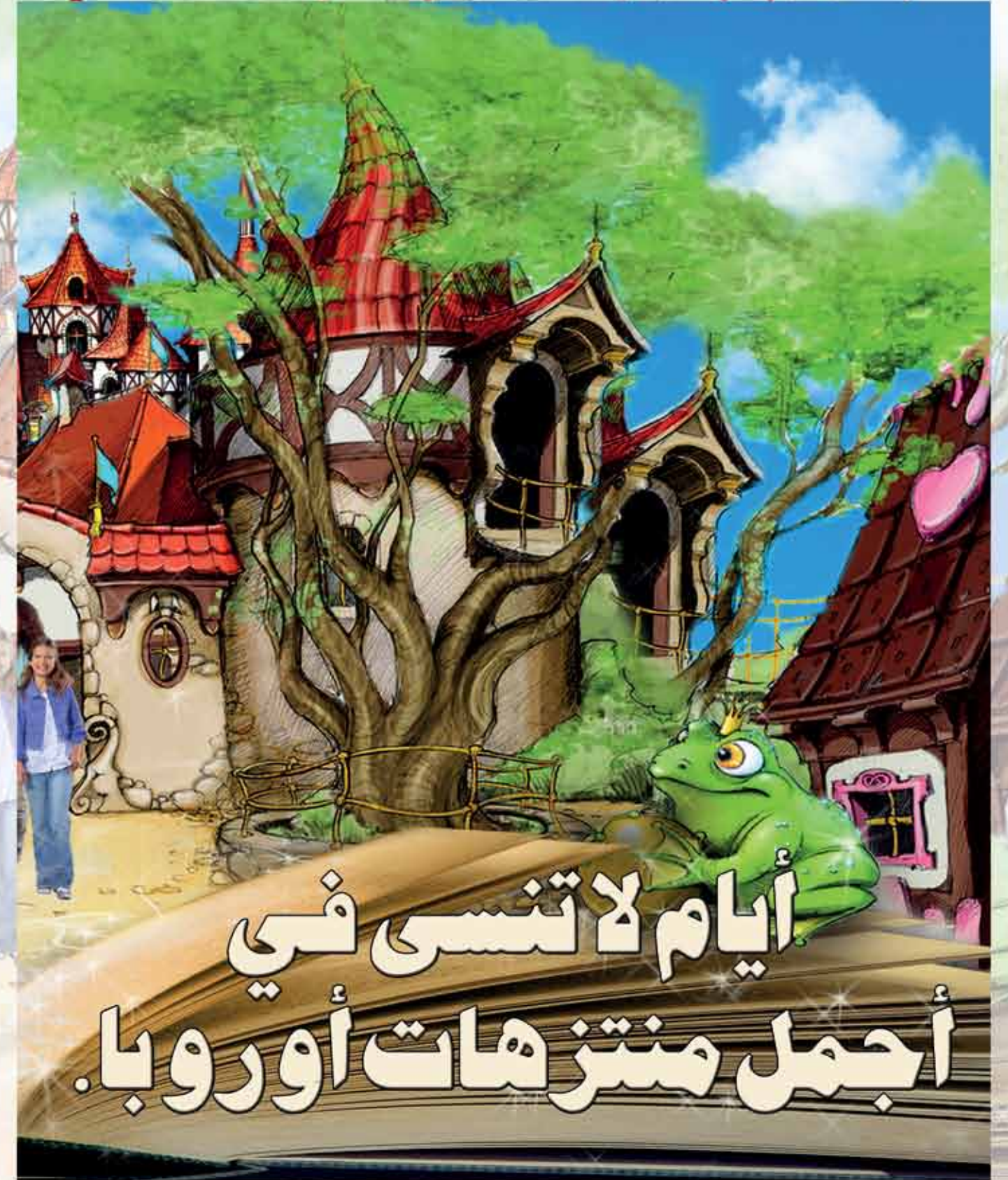
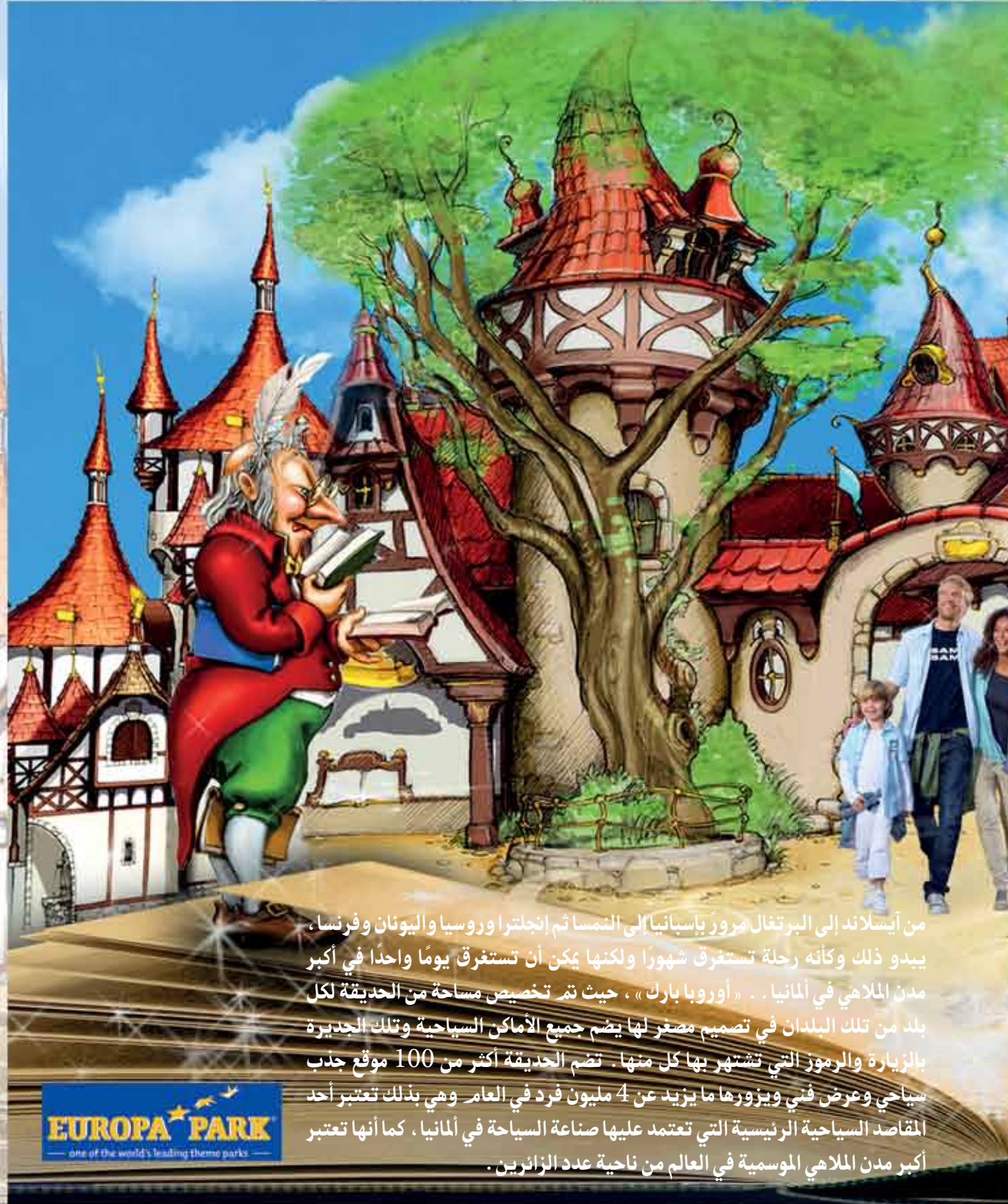
من فندق Café Restaurant am Park والموقف سعره 4 ونصف يورو لليوم الواحد، وبعد إيقاف السيارة في الموقف المخصص توجهنا إلى مبنى بيع التذاكر حيث الإقبال كبير جداً على زيارة القصر لذا يجب مراعاة شراء التذاكر مسبقاً خاصة في فصل الصيف. ويقوم أكثر من 300.000 زائر من جميع أنحاء العالم بزيارة القصر كل عام، والقلعة مفتوحة على مدار السنة «باستثناء عيد الميلاد».

والحمد لله نجحنا في شراء تذاكر الزيارة وكان سعرها 9 يورو، وأثناء شراء التذاكر يتم السؤال عن اللغة المفضلة لتسهيل الالتحاق بوحدة من المجموعات التي يتكلم مرشدها بنفس اللغة، وعموماً تكون الجولات بصحبة مرشدين يتحدثون الألمانية والانكليزية والفرنسية والايطالية والاسبانية والروسية والتشيكية والسلوفينية واليابانية.

ولا بد من ملاحظة رقم الرحلة مع المرشد ووقت التواجد في القلعة وعمل حساب لوقت الصعود بعربة الخيل حيث تستغرق 15 دقيقة تقريباً ولكم الخيار من زيارة القلعتين أو قلعة واحدة

x قام بهذه الرحلة الشيقة الرحالة السعودي محمد على الطريف المعروف باسم أبوعزيز ويعتبر من عشاق سويسرا وألمانيا وله موقع خاص على شبكة الإنترنت ينصح بالدخول إليه لما يحتويه من معلومات قيمة مفيدة وصور جميلة عن رحلات أبو عزيز. <http://www.aboaziz.net>

منتزه أوروبا بارك يفتتح ألعاباً جديدة هذا الصيف.





إن الفكرة القارية التي تقوم عليها «أوروبا بارك» عامل من عوامل النجاح حيث يستمتع الزائرون بتجربة التنوع المعماري والنباتي والغذائي والثقافي لـ 13 دولة أوروبية في أكثر من 100 نقطة جذب من بينها 10 قطارات أفغوانية «رولر كوستر» إضافة إلى عروض مبهرة للرقص والخداع البصري والأكروبات. وتوفر «أوروبا بارك» بما تحتويه من طيف واسع من الأنشطة الترفيهية ما يناسب الجميع، عائلات وأطفالاً، شيوخاً وشباباً، من المرح والمتعة، كما أن فكرة تغير الفصول تجعل هذه الحديقة من أكثر المقاصد السياحية التي يعود إليها الزائرون مرة بعد أخرى، فالحديقة تغير مظهرها خلال العام تبعاً لفصول السنة.

وقد أصبحت «أوروبا بارك» الآن من المقاصد الشهيرة لإقامة المؤتمرات والفعاليات المختلفة، وموقعاً لتصوير العروض التليفزيونية التي من بينها المهرجانات الترفيهية الأوروبية ومسابقة ملكة جمال ألمانيا، كما نالت سمعة طيبة كمقصد لقضاء الأجازات القصيرة، ومن أجل تلبية هذه المتطلبات تم إنشاء منتجع فندقي يضم أربعة فنادق من فئة 4 نجوم مصصمة في «ثيمات» مختلفة، إضافة إلى منتجع مخيمات لعشاق التغيير والمغامرات.

وتتكون الحديقة من 13 منطقة يغلف كلا منها «تيمة» أو موضوعاً متكاملًا، تمثل جميعها 13 دولة أوروبية مختلفة، على مساحة 85 هكتاراً في بقعة عبقرية على المثلث الحدودي بين ألمانيا وفرنسا وسويسرا، هذه هي «أوروبا بارك» أكبر مدن الملاهي في ألمانيا التي توفر لجميع الأعمار المتعة والمغامرة والإثارة والثقافة والفن، فالمرح المائي موجود في منطقة آيسلندا والقطار المائي «بوسايدن» يدعو الزائرين لرحلة إلى اليونان القديمة، بينما ينتظر القطاران الأفغوانيان «سيلفر ستار» و«يوروسات» عشاقهما في منطقة فرنسا، وبالقرب منهما يندفع أخوهما «ماتهورن بليتس» في مساراته العاصفة المتوجة في سويسرا، أما في روسيا فيمكن لذوي الجسارة وعشاق المغامرة الصعود في رحلة إلى النجوم على متن «يورو-مير».





أوروبا بارك: أجمل وأكبر حدائق الأطفال في أوروبا

من 8 غرف معالجات على الطراز الروماني القديم ومناطق فسيحة للساونا والاسترخاء. أما فندق «سانتا إيزابيل» الذي تم تصميمه على طراز أديرة الرهبان البرتغالية فيضم 290 سريراً وغرفتي احتفالات فسيحتين في الطابق الأرضي، كما يحتوي على منتجع صحي «سبا» حيث يمكن للضيوف تلطيف بشرتهم وإراحة عضلاتهم المجهدة والتحرر من الضغوط الذهنية التي يفرضها الروتين اليومي وبالإضافة إلى واحة الراحة هذه في الطابق الخامس يحتوي الفندق على حمام سباحة خارجي للاستجمام وملعب مائي للأطفال.

كما يوجد فندق «كاستيو ألكازار» المصمم على هيئة قلعة مهيبة بأبراج عالية وتتألف أحجاره غير المصقولة مع فخامة أجنحته المجهزة بأثاث ناعم رقيق وزركشات أنيقة على الحوائط، حيث يستمتع النزلاء بأبهة القصور الإسبانية في أسرّتهم الباذخة في هذا الفندق الرائع بهيئته التي تنتمي إلى العصور الوسطى. أما الرومانسيون فسيستمتعون في بار «بوينافيستا» في الطابق التاسع بمنظر الغروب المبهر حيث تنزلق الشمس على سقف الفندق وتتلاأ الأضواء على حمام السباحة.

وفندق «الأندلس» الذي تم افتتاحه عام 1995 وكان أول فندق في مدينة ملاح ألمانية، ويتكون من 182 غرفة عائلية و10 أجنحة مؤثثة بشكل منفرد تختلف كل منها عن الأخرى وتثبت بتجهيزاتها وأثاثها أن الأصالة والحداثة ليسا ضدّين بالضرورة. وتعتبر حديقة النخيل الغناء قلب الفندق النابض، بينما تثير الحواس كثافة الروائح العطرة المنتشرة حول حمام السباحة دافئ المياه. إن هذه الفيلا الإسبانية الصيفية الأنيقة تنقل ضيوفها حقيقة لا مجازاً إلى جمال الجنوب الذي يأسر الحواس ويخلب الألباب

وفي مجال إقامة المؤتمرات والحفلات اكتسبت «أوروبا بارك» شهرة كبيرة خارج الحدود بأنها موقع من الدرجة الأولى لمثل هذه الفعاليات وذلك بفضل دمجها بين العمل والمتعة والترفيه وبالإضافة إلى قاعات الاحتفالات وإمكانيات إقامة الفعاليات التقليدية، يمكن حجز العديد من المواقع في الحديقة نفسها أو في فنادق المنتجع الفندقي فيها لإقامة أي لقاء أو احتفال، كما أن هناك العديد من المطاعم الكبيرة والصغيرة والمقاهي التي توفر إقامة جميع أنواع الفعاليات فيها.

وتقع برامج المساء والعشاء على قمة جميع الأحداث التي تُقام هنا، فمع وجود أكثر من 150 فناناً من حوالي 20 دولة تضمن «أوروبا بارك» تشكيلة متعددة للعروض التي تُقام فيها بما يناسب جميع الأنواع، فهناك الموسيقى والرقص وعروض السيرك وغيرها يستمتع بها المشاهدون أثناء تناولهم لما لذ وطاب من الطعام والشراب. وكانت «أوروبا بارك» افتتحت عام 1975 في موقعها الحالي على «روست/بادن» على مسافة كيلومترات قليلة من الطريق السريع «A 5» في المثلث الحدودي بين ألمانيا وفرنسا وسويسرا، وقد زارها منذ الافتتاح أكثر من 84 مليون زائر، كما تبلغ نسبة تكرار الزيارة 80% بين زائريها. وتتراوح أسعار تذاكرها بين 22 و36 يورو لليوم الواحد وبين 59 و67 يورو ليومين. تفتتح الحديقة أبوابها من 9 أبريل إلى 6 نوفمبر يومياً من التاسعة صباحاً حتى السادسة مساءً في فصل الصيف أما في الشتاء فتفتتح من 26 نوفمبر إلى 8 يناير يومياً من الساعة 11 صباحاً حتى 7 مساءً، وللحديقة مكاتب تمثيل في عدة دول أوروبية منها فرنسا وبلجيكا وسويسرا ومقاطعة بافاريا.

الخشبية المتنوعة أو الحافلات المقلدة بالإضافة إلى موقع التخيم الواقع بجانب البوابة الرئيسية مباشرة.

الفنادق الأربعة هي فندق «كولوسي» الذي يتكون من 350 غرفة بينها 22 جناحاً وجميع الغرف فسيحة ومجهزة بأعلى إمكانيات الراحة، ويضم الفندق بار «كولوسي» بشرفة جميلة في الطابق الخامس وهو المكان المفضل لنزلاء الفندق إلى جانب بار «كوميديا ديللا أرتي» وهو مقهى إيطالي تقليدي بشرفة خارجية تطل على «ميدان روما». ويعتبر هذا الفندق أكبر الفنادق المفردة «التي لا تندرج في شركة أو مجموعة فنادق» في منطقة جنوب غرب ألمانيا. ويحتوي الفندق أيضاً على منطقة للعناية بالصحة والجمال تم تجديدها بالكامل العام الماضي، وتتكون الآن

في «أوروبا بارك» الأحداث والفعاليات لا تُحصى وهي بكثرتها هذه تضمن تنوعاً ترفيهياً وثراءً ثقافياً على مدار العام بما يناسب جميع الأعمار ويلبي جميع الرغبات.

وفي نهاية يوم مفعم بالإثارة والنشاط يوفر المنتجع الفندقي في «أوروبا بارك» لحظات من السعادة والهناء في محيط وأجواء البحر المتوسط في أربعة فنادق متميزة من فئة 4 نجوم لن يستمتع فيها الضيوف بالغرف والأسرة الرائعة والراحة التامة فقط ولكن أيضاً بالحياة الجميلة على الطريقة الإيطالية ويختبرون حساسية المزاج الإسباني ويعيشون سحر أديرة الرهبان البرتغالية، كما سيحب عشاق حياة الطبيعة منتجع الخيمات فسيكون لهم الخيار بين الإقامة في خيمات الهنود الحمر المخروطية أو الكبائن

وتعد البرتغال الزائرين بأقصى متعة مائية مع «أتلانتيكا سوبرسبلاش»، وفي خضم كل هذه الأنشطة الشبابية المثيرة يجد أيضاً الكبار والراغبون في أخذ الأمور بشكل أكثر هدوءاً العديد من مجالات الترفيه مثل عروض منافسات الفرسان وعروض الدرفيل الهزلية وعرض للتزلح على الجليد إضافة إلى مسرح الأطفال. وتقدم «أوروبا بارك» في صيف 2011 الجديد حيث ستكون المنطقة بين إنجلترا والنمسا مسرحاً للحكايات الأسطورية على ضفاف بحيرة الحديقة يماثل الغابة المسحورة التي تقع فيها أحداث الحكايات الأسطورية التي تعيد الكبار إلى ذكريات أيام الطفولة. وفي إيطاليا ستهبون في رحلة على «الجوندولا» إلى «بيزا» و«فينيسيا» و«فلورنسا».



Grand Hyatt Berlin.



Hyatt Regency Düsseldorf.



Fairmont Hotel Vier Jahreszeiten.

فنادق
ننصح

Recommended



Dorint Maison Messmer Baden Baden.



Park Hyatt Hamburg.

بها في

in Germany

V8 hotel im Meilenwerk.



Hyatt Regency Mainz.



Jumeirah Frankfurt Hotel.



Hotel Rainhof Scheune

ألمانيا



Steigenberger Europäischer Hof.

من فندق فيرمونت الفصول الأربعة: هامبورج كما يجب أن تراها.





المدينة والفنادق الصغيرة البعيدة عن الأعين لمن يحب العزلة والبعد عن صخب وضوضاء المدن.

ويبرز «إنجو سي. بيترز» العضو المنتدب ومدير الفندق منذ 1997 الجاذبية الخاصة لفندقه بقوله: «كلما زاد بناء فنادق عالمية بمستوى متماثل كلما كان ذلك في مصلحتنا، فنحن فندق تقليدي ولكننا لسنا موضة قديمة أو طرازاً عتيقاً، ونحن فندق كبير وفخم ولكننا لسنا خارج الزمن، هذا الفندق يمثل الكلاسيكية في عالم الفنادق» وقد تم عام 2010 الإنتهاء من أكبر برامج تجديد وتحديث الفندق الذي يبلغ من العمر 113 سنة بالتمام واستغرق تجديد وتحديث الفندق بأكمله 3 سنوات أشرق بعدها بفخامة ورونق جديد، وقد تكلف برنامج التجديد حوالي 25 مليون يورو، حيث تم تجديد الفندق من أعلاه إلى أسفله وأصبح كل شيء جديداً، الغرف والأجنحة والحمامات وأضيفت 6 غرف حديثة وعصرية للحفلات ومركز جديد لرجال الأعمال وبهو جديد للمؤتمرات.

ويحتوي الفندق الغني بالتقاليد على أكثر من 156 غرفة وجناحاً بما فيها الجناح الرئاسي الذي يعتبر الأكبر من نوعه في ألمانيا «260 متراً مربعاً»، وأربعة أجنحة سميت على أسماء المشاهير الذين سكنوا فيها وهي جناح مغنية الأوبرا الأشهر «ماريا كالاس» والممثل الشهير «بيتر أوستينوف» والأمير «هاينريش» والأديب «توماس مان». أما الجوهرة الخاصة فهي الدور الجميل «بل إيتاج» في الطابق الخامس الذي يميزه

يجسد فندق «فيرمونت فير ياريسستايتن» عظمة الفندق الأوروبية بما يوفره من تجربة إقامة تنسم بسحر تاريخي مذهل وفخامة واضحة. ويقع هذا الفندق الشهير على ضفاف بحيرة «ألستر الداخلية» مباشرة في قلب مدينة هامبورج النابضة بالحياة والنشاط، وعلى مقربة من أماكن التسوق الراقية والمعالم السياحية والثقافية وعلى بعد خطوات قليلة من مركز هامبورج للمؤتمرات وأرض المعارض ودار الأوبرا. وقد أدى التنوع والفخامة التي يتمتع بهما الفندق ومستوى الخدمة فوق العادي الذي يقدمه إلى وضعه في مقدمة أفضل فنادق العالم على جميع القوائم العالمية.

ويعود تاريخ الفندق لأكثر من مائة سنة مضت عندما اشترى فريدريش هارلين فندق «فير ياريسستايتن» وقام بتحويل مبناه إلى واحد من أجمل المباني في هامبورج بالإضافة إلى التوسعات والتحديثات التي تمت عليه على مدار السنين حيث تم شراء المباني المجاورة وضمها إلى الفندق من أجل زيادة عدد الغرف وافتتاح مطاعم جديدة. وتعتبر فنادق ومنتجعات فيرمونت من أشهر سلاسل الفنادق والمنتجعات في العالم حيث تتكون من مجموعة فائقة الجمال من القلاع والأكواخ والفنادق الكبيرة في وسط



فندق «فيرمونت هوتيل فير ياريسستايتن» - هامبورج
التقاليد من عناصر نجاحنا.



غرفة مزدوجة ذات إطلالة متميزة على البحيرة.



وتحتوي جميع الغرف والأجنحة المطلة على النهر على بلكنات جميلة تسمح ببانوراما تبهر الأنفاس لمشاهد بحيرة «الستر» الداخلية تجعل الاستجمام والاسترخاء متعة لا تضاهيها متعة.

جناح «بل فو سويت» الذي تبلغ مساحته 180 متراً مربعاً ويتكون من جناح «سجينيتشر كورنر سويت» ذي الغرفتين المزدوجتين وثلاث غرف نوم مع غرفة معيشة شاسعة علاوة على البلكونة التي تطل على مشاهد مبهرة لبحيرة ألستر الداخلية، وتحتوي جميع الغرف والأجنحة المطلة على النهر على بلكنات جميلة تسمح ببانوراما تبهر الأنفاس لمشاهد بحيرة «الستر» الداخلية تجعل الاستجمام والاسترخاء غاية في السهولة، وقد تم تجديد أثاث جميع الغرف والأجنحة مع العناية بالتفاصيل في التصميم واستخدام أرقى المواد وأعذب الألوان، وجميع الغرف والأجنحة مجهزة بماكينه صناعة القهوة ومشغل «دي في دي» وتلفاز بشاشة مسطحة يبث إرسال أكثر من 130 محطة محلية وعالمية من الأقمار الاصطناعية، كما يوفر الفندق خدمة الفيديو حسب الطلب وشبكة إنترنت لاسلكية ويحتوي الفندق على 39 غرفة لغير المدخنين، وتم تجهيز جميع الغرف بخزانات ملابس كبيرة ونوافذ وأبواب عازلة للصوت.

أما تحفة الأجنحة فهو الجناح الرئاسي الجديد «منذ مارس 2006» الذي يقع في الطابق الرابع على مساحة 260 متراً مربعاً من الفخامة الخالصة وهو أكبر جناح من نوعه في هامبورج ويتكون من 3 غرف نوم وركن رائع للمعيشة يطل على بحيرة ألستر الداخلية، وصالون مجاور يصلح للحفلات الخاصة ويسع حتى 12 فرداً، كما أن أحد الحمامات الثلاثة مجهز بمسبح مياه الدوامه «جاكوزي». وقد تم تجهيز الجناح بأحدث الإمكانيات التكنولوجية وأرقاها التي يمكن أن يحتاجها الضيف العصري، ومن أمثلتها نظام صوت ستريو وكمبيوتر وسائط متعددة، و4 وصلات فيديو



لأجهزة الكمبيوتر المحمولة تمكن الضيوف من عمل مؤتمرات الفيديو. ويحتوي الجناح أيضاً على كل الإمكانيات ووسائل الراحة التي تتمتع بها جميع الغرف والأجنحة الأخرى سواءً من الأجهزة أو المفروشات. كما يتضمن حجز الجناح النقل من المطار إلى الفندق بسيارات الليموزين الفخمة واستقبال بالزهور كما يحتوي الجناح على بار كامل، وجدير بالذكر أن أول من سكن في هذا الجناح الرئاسي الجديد هو الشيخ أحمد بن سعيد آل مكتوم أحد أفراد العائلة الحاكمة في دبي.

أما المطبخ وفن الطهي في الفندق فهو لا يتمتع بالتنوع المذهل فقط ولكن بالروعة والجمال أيضاً، حيث يستطيع الضيوف الاختيار من بين بعض أفضل مطاعم ألمانيا وعلى رأسها مطعم «هارلين» وهو مطعم جورميه على أعلى مستوى ويتمتع بجو ومحيط أنيق وتجهيزات عالية الجودة والراقي وخدمة من الدرجة الأولى تتميز بالود والعناية الفائقة والكفاءة. وقد حصل المطعم على نجمة حسب تقييم ميتشلين و17 نقطة من جولة ميلاو.

أما مطعم مشويات «ياريستسايتن جريل» بديكور الـ «أرت ديكو» الذي ينتمي إلى العشرينات من القرن الماضي فيقدم بالإضافة إلى أطباق المشويات التقليدية مجموعة رائعة من أطباق السمك الطازج والأطباق التقليدية، أما «دوك شينج» فهو اسم المطعم الأوروأسيوي المزين بالنقوش الخشبية



أهلاً وسهلاً ومرحباً بكم في هامبورج، أهلاً بكم في فندق فيرومونت الفصول الأربعة.

الكبرى» هي التي مُنحت حق إضافة العلامة التجارية الحصرية «ليدينج سبا» إلى علاماتها التجارية، وفندق «فيرمونت هوتيل فير ياريسستاين» عضو مؤسس في منظمة «صفوة الفنادق الألمانية الفاخرة» وهي مجموعة من 9 فنادق ألمانية كبرى وفندق شريك من النمسا.

ويتميز فندق فيرومونت فير ياريسستاين بهذا المستوى الفائق من الخدمة لأن فلسفة الإدارة الآن وسابقاً كانت دائماً هي «الخدمة ثم الخدمة» كما كان يقول السيد فريدريش هارلين مالك الفندق الذي يسير على نفس خطاه مدير الفندق والعضو المنتدب السيد «إنجو بيترن» وببذل قصارى جهده هو وأطقم العاملين معه للحفاظ على السمعة والمستوى المتقدم الذي وصل إليه الفندق كما أنهم فخرون بالتأثير القوي للفندق على تنمية وتطوير مدينة هامبورج على مدار السنين وبالمستوى والمقاييس التي وضعها في مجال الفندقة العالمي.

وقد أخذت فنادق ومنتجات فيرومونت موقعها الريادي في مجال البيئة والمسؤولية الاجتماعية حيث نظمت برامج للحفاظ على البيئة وترشيد استهلاك المياه والطاقة واستخدام مواد التنظيف الصديقة للبيئة، بالإضافة إلى ما تم إضافته إلى مطابخها من أطباق تعتمد على منتجات طبيعية غير معالجة بأية كيماويات.

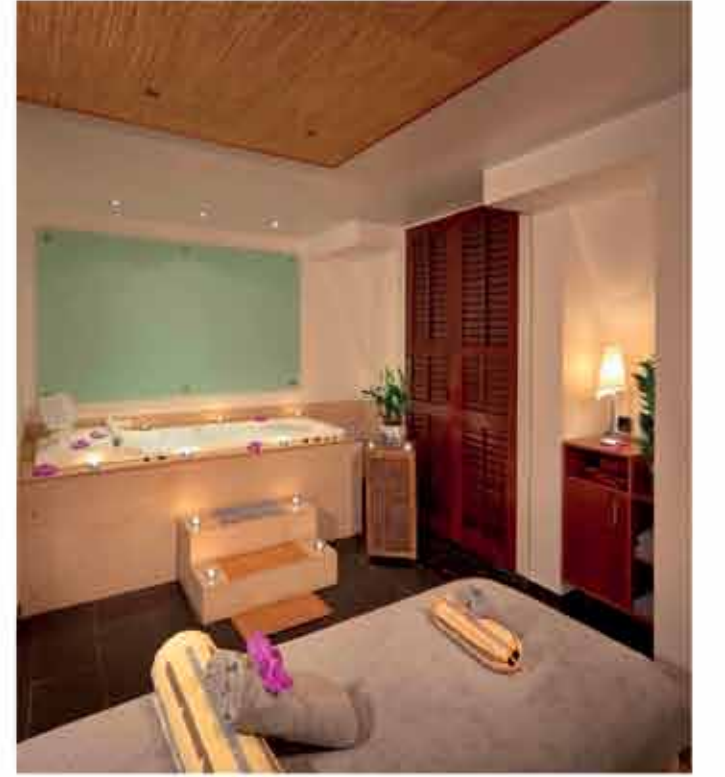
لقد نُسج سحر التاريخ وفي قماشته هذا الفندق الشهير الذي لا يكفي السمع عنه أو وصفه بالكلمات، بل تجب تجربة الإقامة فيه للاستمتاع بما يقدمه ويوفره للضيوف على أرض الواقع وليس على الورق فقط.

ويوفر المنتجع الصحي (سبا) ونادي اللياقة البدنية للزلات يقعات في الطابقين الخامس والسادس من الفندق أعلى مستويات الاستجمام والراحة لضيوفنا

الشرقية ومفروشات الشرق الأقصى ويقدم أسرار المطبخ الشرقي الغني بالأطباق المتبلّة مما يجعله من المطاعم التي لا يجب أن يفوتك زيارتها في هامبورج، وقد حصل المطعم على 14 نقطة حسب تقييم جولد ميلاو. كما يمكنكم إتمام مغامرتكم المطبخية بزيارة بار «إندوتشين» الذي يسع 30 فرداً ويقدم مختلف أنواع الكوكتيلات والمشروبات في جو ومحيط يذكرنا بمدينة شنغهاي في العشرينات من القرن الماضي.

ويشتهر كافيه كوندي بشكل خاص ببوفيه الإفطار شديد التنوع وسواء كان إفطارك المفضل حسب الطلب أو كونتيننتال أو من البوفيه المفتوح، فليس هناك مكان أجمل من كافيه كوندي لتبدأ يومك منه أو شرفة ياريسستاين، وجميعها أماكن رائعة تقدم خدمة من الدرجة الأولى.

أما أحدث البقاع الساخنة في المدينة فهو مطعم «كوندي لاونج» الجديد الذي افتتح في أكتوبر 2010 في فندق «فيرمونت فير ياريسستاين» ويتميز بجو مريح وهادئ وألوان عملية وتنجيد بنقوش كبيرة وألوان الخشب الدافئة وكلها توفر جواً دافئاً فريداً يرحب بالضيوف في جميع



منتجع صحي ونادي رياضي في قلب هامبورج



*New Star is rising
in German Hotels.*

فندق جميرا
فرانكفورت
أو الحلم ..
الذي قارب
أن يتحقق .

Jumeirah
FRANKFURT





ضيوفنا الأعزاء،

اسمحوا لي بالنيابة عن جميع أفراد فريق العمل في فندق «جُمَيْرَا فرانكفورت» أن أرحب بكم ترحيباً حاراً، أهلاً وسهلاً بكم في فندقنا. وبعد إدارتها لفنادق في دبي ولندن ونيو يورك تفخر مجموعة «جُمَيْرَا» بافتتاح أول فنادقها في أوروبا في أغسطس 2011. لقد كانت ألمانيا دوماً مقصداً سياحياً جذاباً بالنسبة للمسافرين العرب، ولذلك فنحن نتطلع الآن إلى استحضار الضيافة العربية وتقديمها في ألمانيا.

الضيافة هي تقديم فوق ما يتوقعه الضيوف وهذا هو بالضبط ما نركز على إنجازه، فبعروضنا الخاصة المصممة للمسافرين العرب الراغبين في قضاء إجازاتهم نحن جاهزون لاستقبال العديد من الضيوف من شبه الجزيرة العربية ونؤكد لهم أنهم سيحظون بإقامة مميزة لا يمكن نسيانها يوفرها لهم فندق «جُمَيْرَا فرانكفورت».

يقع الفندق الفاخر ذو الخمس نجوم في قلب فرانكفورت على مسافة قصيرة من أهم المواقع السياحية في المدينة مثل دار الأوبرا وشارع جوته ومركز التسوق «مايزيل» وبالإضافة إلى غرفه وأجنحته الـ 218 الفاخرة التي تنتظم في 25 طابقاً، يقدم فندق «جُمَيْرَا فرانكفورت» إمكانات تناول طعام هائلة من إبداعات مطبخ راق من الدرجة الأولى، والمنتجع الصحي «تاليس سبا» الذي يوفر لكم الاستجمام والراحة وتجديد الطاقة واستعادة الحيوية والنشاط.

سيضمن فريقنا في الفندق أن إقامتكم معنا ستفوق توقعاتكم، ونتطلع بصديق للترحيب بكم إلى تجربة فريدة وحقيقية من الفخامة والرفاهية في ألمانيا. أنا وفريق العمل معي نقف على أهبة الاستعداد للترحيب بكم في فندق «جُمَيْرَا فرانكفورت» للمرة الأولى ونأمل أن تتكرر زيارتكم إلى فندقنا ومدينتنا الجميلة فرانكفورت.

أطبيب التحيات

داجمار وودوارد المدير العام – فندق «جُمَيْرَا فرانكفورت»

توفر سعة واتصال سلس بمنطقة المعيشة وجميع الغرف والأجنحة مجهزة بأحدث الإمكانيات التي يحتاجها رجال الأعمال ونظام صوتي محيطي وجهاز تلفاز بلازما 40 بوصة.

ويمكن لضيوف فندق «جُمَيْرَا فرانكفورت» الاختيار بين 3 مطاعم وبارات، من مطبخ إبداعي عصري ومقهى عالمي أنيق إلى بار اللوبي الذي يشع حيوية ونشاطاً وإلى جوار البار توجد «الشوكلاتيريا» التي تقدم الوجبات الخفيفة وأفخر المخبوزات الفرنسية وحلوى الشوكلاته المتميزة.

وفي الطابق الأول يقع مطعم «جُمَيْرَا فرانكفورت» ويسع حتى 90 فرداً، ويتميز بمطبخ عصري يقدم شرائح اللحم «الاستيك» الشهية والمأكولات البحرية التي يتم إعدادها على شواية فحم حقيقية ويبرز الديكور الداخلي للمطعم تاريخ خدمة البريد في المدينة.

ويحتوي الفندق على منتجع صحي خاص به هو «تاليس سبا» يقع على مساحة 400 متر مربع ويميز ديكوره مواد مختارة بعناية مثل الأخشاب الغامقة والصخور الطبيعية التي بدورها تعكس مشهداً طبيعياً جميلاً يناسب أجواء العناية بالصحة والعافية.

يحتوي المنتجع على أحواض استحمام منفصلة وحمامات دوش ومناطق استجمام مستوحاة من فلسفة «زن» من اليابان والصين مما يضفي لمسة أسيوية لطيفة على المنتجع ذي النكهة الأوروبية، ويمكن لضيوف الفندق أيضاً الاستفادة من النادي الصحي للياقة البدنية «بلاتينوم فيتنس فيرست هيلث كلب» الموجود بمركز التسوق المجاور «مايتساييل».

جدير بالذكر أن المدير العام للفندق سيكون السيدة «داجمار وودوارد» التي تمتلك خبرة أكثر من 35 عاماً في إدارة المنشآت الفندقية العالمية في 4 دول تتوزع على 3 قارات، وكانت قبل العودة إلى ألمانيا لتتقلد منصبها الجديد في فندق «جُمَيْرَا فرانكفورت» المدير العام لفندق «ميناء السلام» وهو واحد من المنشآت الفاخرة في منتجع مدينة «جُمَيْرَا» في إمارة دبي.

في سبتمبر 2011 سيفتح فندق المدينة من فئة 5 نجوم «جُمَيْرَا فرانكفورت» أبوابه في قلب العاصمة المالية لألمانيا في ميدان «تورن أوند تاكسينز بلاتس» ويعتبر هذا الفندق أول ملكية ألمانية لوحيد من سلسلة مجموعة «جُمَيْرَا» لإدارة الفنادق الفاخرة ومقرها «دُبي».

ويقع الفندق بالقرب من المنطقة المالية والبورصة ومناطق التسوق المخصصة للمشاة ودار أوبرا المدينة. وفندق «جُمَيْرَا فرانكفورت» جزء من مجمع «باليه كوارتية» الذي يعتبر الآن أحد أهم علامات التطور الحضري لوسط المدن في أوروبا ويشكل البرج العصري الذي يقع فيه الفندق بحواطه الزجاجية والبرج الإداري المقابل له تبايناً مثيراً مع مبنى الباروك المجاور «قصر تورن أوند تاكسينز» من القرن 18.

ويقع بالقرب من الفندق مركز «مايتساييل» العصري الجديد الذي يعتبر واحة جديدة لعشاق التسوق، كما تبعد محطة مترو الأنفاق 200 متر فقط عن الفندق ويبعد مركز المعارض «ميسي فرانكفورت» مسافة 5 دقائق، ويقع مطار فرانكفورت الدولي على مسافة 20 دقيقة بالقطار.

يتكون الفندق من 218 غرفة وجناحاً فاخرة تبلغ مساحة أصغرها 35 متراً مربعاً وهذه المساحة هي الأكبر في فنادق فرانكفورت، ويحتل الفندق الطوابق من 6 إلى 25 في مجمع «باليه كوارتية» وسيقع الجناح الرئاسي في الطابق 24 بمساحة 220 متراً مربعاً ويحتوي على حجرتي نوم وسالونا خاصة ويطل على المنطقة المالية بفراانكفورت.

ويهيمن على داخل الفندق تصميم إبداعي ومتطور وتتميز الغرف والأجنحة باتساع كبير مما يوفر جودة التهوية الطبيعية وتنسم جميعها بألوان دافئة بين الأصفر العسلي ولون الجوز وأثاث من مواد طبيعية مثل الأرضيات الخشبية والسجاد الحريري، كما أن ديكور الغرف مستوحى من المبنى التاريخي المجاور «تورن أوند تاكسينز باليه» الذي كان مقراً لمكتب بريد «تورن أوند تاكسينز» لسنوات عديدة. وتحتوي العديد من الحجرات على حمامات مفتوحة



فندق جراند هيات أجمل فنادق برلين على الإطلاق.

خلف الواجهة التجريدية، المصنوعة من الحجر الرملي بلونه الضارب إلى الحمرة التي صممها المعماري الإسباني «خوزيه رافاييل مونيو»، سيجد الضيوف أنفسهم في محيط بيتي وتصميم متطور أستخدمت فيه مواد من الدرجة الأولى ومجموعة لوحات تمثل الفن المعاصر، ويجعل كل ذلك من فندق «جراند هيات برلين» فندقاً كبيراً ومعلماً شهيراً في قلب برلين بميدان «بوتسدامر».



« فريد هورست » المدير العام
ونائب الرئيس للمنطقة في شركة فنادق هيات



موقع رائع وغرف فاخرة وخدمة ممتازة ومطاعم عالمية ونادٍ صحي متميز.

تصل إلى سقف المطعم، وبينما تعزز الطاولات والمقاعد المكسوة بالجلد اللمسة الإسبانية التي تغلف المكان وتخلق جواً استجمامياً دافئاً، يقدم المطعم توليفة رائعة من الأطباق الألمانية على طريقة «تاباس» التي تقدم في منتصف الطاولة.

كما يضم الفندق مجموعة كبيرة من أعمال الفن المعاصر للعديد من المشاهير في هذا الفن، وتتوزع أعمال الفنانين على الغرف والأجنحة واللوبي والطرق وغرف الاجتماعات.

وتضيف غرفة الحفلات الفسيحة التي صممها «توني تشي» إلى المساحة الكلية لعقد اللقاءات والاجتماعات التي يوفرها «جراند هيات برلين» بما فيها قاعة الاحتفالات الكبرى على مساحة 743 متراً مربعاً التي تسع حتى 850 فرداً. ويغمر ضوء النهار الطبيعي قاعة الاحتفالات الكبرى وغرف الاجتماعات السبع الإضافية علاوة على ما تم تجهيزها به من أحدث تكنولوجيا إقامة المؤتمرات، بحيث تعتبر جميع الغرف بما تتمتع به من جو حميمي وإضاءة طبيعية مكاناً مثالياً للقاءات والأحداث الخاصة حيث يشعر الضيوف أنهم في مسكن خاص وليس في غرفة اجتماعات في فندق، على حد قول السيد «فريد هورست» المدير العام للفندق ونائب الرئيس للمنطقة في شركة فنادق هيات، الذي يقول أيضاً: بالطبع، نريد للضيوف أن يأخذوا معهم ذكرى لتجربة طيبة لدى عودتهم إلى بيوتهم، وهو الشيء الذي نستطيع إنجازه عن طريق منظومة متكاملة من المواد والألوان والإضاءة والأعمال الفنية». إن زيارة واحدة لفندقنا تجعله المكان المفضل للإقامة في برلين.



فيتنس» والخدمة الشخصية والتصميمات التجريدية والمواد الطبيعية الكلاسيكية المستخدمة فيها، رونقاً خاصاً.

ويضم فندق «جراند هيات برلين» ثلاثة مطاعم ذات طابع خاص ولها شهرة مميزة من بين مطاعم برلين، وأولها مطعم اسمه «فوكس» حيث يتناول الضيوف فيه طعامهم في محيط تضيئي عليه الدفء حوائط الجص الأحمر وأرضيات خشب البلوط الداكن، وتُقدّم في مطعم فوكس العديد من الأطباق الموسمية وأطباق السوشي الأصلي أمام أكبر المطابخ المفتوحة في برلين، بينما تُقدّم منتجات المطعم المحلية الطازجة في قالب عالمي.

أما بار «فوكس» المتاخم للمطعم فقد حصل على العديد من الجوائز الخاصة بالمطاعم في ألمانيا، ويتميز هذا البار بالموسيقى الحية التي تعزف فيه بال مساء، إضافة إلى ركن المدخنين والعدد الضخم من المشروبات الذي يقدمه هذا البار المتفرد الذي يعتبر أحد أشهر أماكن اللقاء في المدينة.

وعلاوة على ذلك يمكن للضيوف الاستمتاع بغداء أو عشاء عمل في شرفة المطعم تحت أشجار الزيزفون التي تصطف على جانبي شارع «بوتسدامر» القديم.

أما المطعم الثاني المميز في الفندق فيسمى مطعم «تيتسيان»، فيقدم مجموعة رائعة من الأطباق العالمية بالإضافة لمجموعة أخرى مختارة من الأطباق المحلية الكلاسيكية وذلك في قائمة تضم أطباقاً عديدة ما بين شرائح اللحم الغنية والاسكالوب إلى الهامبورجر، ويعتبر اللاونج المتصل بالمطعم المكان المثالي الذي يمكن زبائنه وضيوفه من التواصل مع الخليط الدولي لضيوف الفندق الموجودين باستمرار في اللوبي، كما أن مدفأة اللاونج هي بقعة حميمة للتدثر بدفئتها من برودة الجو.

أما ثالث مطاعم الفندق فقد افتُتح في مايو 2008 ويسمى مطعم «ميسا» وهو في حد ذاته تحفة فنية من تصميم المعماري العالمي «توني تشي» من نيويورك، حيث يجد الداخلون إلى المطعم في مواجهتهم خزانة نبيذ مدهشة

وقد افتُتح الفندق عام 1998 وتميز بالفخامة التي تتضح في تصميمه الراقي العصري المريح الذي يستخدم المواد الطبيعية الكلاسيكية بما في ذلك ضوء السقف البلوري الشكل وخشب الأرز اللبناني والجرايت الأسود وحوائط المرمر الرقيق المضاءة من الخلف وأعمدة ومناطق اللوبي المستوحاة من أسلوب الجص اللامع، مما جعل للفندق أسلوباً معمارياً متميزاً من بين فنادق برلين الفاخرة. وتتميز غرف الفندق الـ 326 وأجنحته الـ 16 بخصوصية ودفء شديدين يستدعيهما التصميم والتفاصيل التي تعطي لكل غرفة شخصيتها المتفردة. ويستطيع الضيوف بواسطة جهاز التحكم عن بُعد إظلام الغرفة تماماً أو جعل الإضاءة خافتة حسب رغبتهم.

التميز على سطح الفندق فيمكنكم من داخله الاستمتاع بمشاهد أسطح برلين العالية إضافة إلى ما يوفره هذا المركز الصحي بنظام المنتجع النهاري «داي سبا» على مساحته الفسيحة التي تبلغ 865 متراً مربعاً ويفتح على الشرفة الشمسية.

وفي هذا المنتجع المميز يمكن للضيوف الاستمتاع بحمام السباحة وشرفة السطح التي تطل على مشاهد بانورامية رائعة للعاصمة في اتجاه حديقة «تيرجارتن»، والمركز الثقافي الذي يضم منشآت «هانز شارون» وميدان «مارلين ديتريش» وهي من معالم مدينة برلين الشهيرة.

ويتميز «كلب أوليمبوس» بفلسفة تعتمد على مبدأ الوصول إلى طاقة الحياة والسكنية الداخلية من خلال الحركة والاستجمام، وتقدم لضيوف المنتجع عالم جديد من الانسجام والتناغم بين الجسد والروح تستعيد فيه حواسهم قوتها.

وتعطي المنتجات عالية الجودة المستخدمة في «كلب أوليمبوس سبا أند

وجميع الغرف مجهزة بتلفاز بشاشة مسطحة وبها حمامات من الرخام تحتوي على حوض استحمام فخم ودوش وتواليت، كما يوجد باب منزلق يفتح من الناحيتين ليشكل فُسحة بين منطقتي النوم والاستحمام تسمح لضوء النهار بالسطوع على كليتهما.

ويوفر فندق «جراند هيات برلين» لضيوفه خدمة أكثر خصوصية ووسائل راحة وممتعة إضافية في الجراند كلوب الذي يقع في الطابق السابع ويبدو كملانز آمن بجوه البيتي المميز، ويتمتع ضيوف «الجراند كلوب» بشكل يومي بإفطار أوروبي مجاني مع بيض مخفوق، وقهوة مع كعك طازج أثناء فترة ما بعد الظهيرة، وبوفيه صغير من أصناف الطعام المسماة فينجر فود «التي تؤكل بالأصابع» في المساء إضافة إلى جميع أنواع المشروبات، وخدمة الكونسيرج وغرف اجتماعات منفصلة، وبذلك يعتبر الجراند كلوب بخدماته المميزة مثل فندق داخل الفندق.

أما في المركز الصحي المسمى «كلب أوليمبوس سبا أند فيتنس» بموقعه



فندق هياة ريجينسي دوسلدورف: إطلالة رائعة على نهر دوسلدورف.

يقع فندق «هيات ريجينسي دوسلدورف» المبنى حديثاً في أحد الأبنية ذات 19 طابقاً الموجودة في موضع بارز على طرف شبه الجزيرة في قلب منطقة ميناء المدينة الأنيقة ويربط جسر بين المبنى والجانب المقابل من النهر. ويعتبر الفندق الاختيار الأمثل لرجال الأعمال والراغبين في قضاء الإجازات وذلك لموقعه الاستراتيجي بالقرب من مطار دوسلدورف الدولي وأهم مراكز المؤتمرات والمعارض في المدينة ووسط المدينة. ويبرز مظهر الفندق الألوان الدافئة وضوء النهار الطبيعي بينما تسمح النوافذ الضخمة التي تصل من السطح إلى السقف للضيوف سواءً في الغرف أو المناطق العامة لمشاهدة الميناء ومنطقة «ميديا هاربور»، ويخلق تصميم الفندق جواً حضرياً أنيقاً وراقياً.

وتتكون الفندق من 303 غرفة وجناح وتتميز جميعها بتصميم وألوان تعطي إحساساً بالسرمدية والأناقة الفائقة، بينما تضيفي الأسقف العالية والنوافذ الكبيرة على الغرف جو وطعم الأدوار العلوية في المنازل. ويحتوي الفندق على 4 مطاعم وبارات وإمكانيات شاملة لإقامة المؤتمرات وعقد الاجتماعات وتنظيم الحفلات، إضافة إلى منتجع «ريف سبا» الذي يوفر أحدث

التقنيات وأعلى مستويات الخبرة في تقديم مختلف أنواع العلاجات. ويقع مطعم «دوكس» في الطابق الأرضي من الفندق ويمكن الدخول إليه من اللوبي ومن الشارع، ويرحب المطعم بضيوفه في جو دافئ وإطلالة رائعة على أجمل مشاهد الميناء والمدينة القديمة، ويعتبر «دوكس شوسي بار» جزءاً من المطعم ويقدم أطعمة بمذاق الشرق الأقصى من عالم المطبخ الياباني. وبمحاذاة الممر الضيق الذي



Mrs. Monique Dekker
General Manager Hyatt Regency Dusseldorf

وجدير بالذكر أن فندق «هيات ريجينسي دوسلدورف» قد حصل على الميدالية الفضية للأبنية والمنشآت المستدامة وهي المرة الأولى التي تُمنح فيها هذه الجائزة كما أن الفندق هو الأول في ألمانيا الذي يحصل عليها. أما التقييم الذي تُمنح على أساسه هذه الجائزة، والذي تقوم به منظمة «دي جي إن بي» بالتعاون مع الوزارة الفيدرالية الألمانية للنقل والمباني والشؤون الحضرية، فيغطي ستة مجالات هي البيئة والاقتصاد والجوانب الاجتماعية الثقافية والوظيفية والتكنولوجيا والعمليات والموقع وبنال الفندق أو المنشأة التي يتم تقييمها الجائزة بناءً على مدى احترامه وتقديره للحفاظ على البيئة وتقليل المخلفات واختيار الموقع الملائم واستخدام المواد الطبيعية صديقة البيئة والقابلة للتدوير والحفاظ على الجودة دائماً.

شامل، مجموعة متنوعة من أساليب التدليك وعلاجات الجمال التي تعكس عنصر الماء في أشكال مختلفة. ويناسب تصميم منتجع «ريف سبا»، الذي يستخدم الخشب الخام والأحجار وقشر جوز الهند لتغطية الحوائط، الجو الأنيق الذي يتميز به الفندق. ويحتوي المنتجع، إضافة إلى غرف العلاج، على غرفة دوش فيشي وحمام دوات كبير وساونا وحمام بخار وشرفة خارجية وغرفة خاصة للأزواج ومنطقة لياقة بدنية حديثة مجهزة بمعدات «تكنوجيم» الشهيرة تُمكن الضيوف من ممارسة تمريناتهم الرياضية دون انقطاع، ويوفر منتجع «ريف سبا» أحدث الإمكانات مع طيف واسع من العلاجات المختلفة بما يجعله المكان الأمثل لتجربة خاصة للعناية بالصحة والعافية للرجال والنساء على حد سواء.

يصل اللوبي بمطعم «دوكس» يقع بار أنيق هو «دوكس بار» الذي يحتوي على نضد كبير من المرمر المضاء، أما اللاونج فجدرانه مغطاة بالخشب ويوفر مقاعد مريحة ومدفأة طبيعية مما يخلق جواً حميماً للراغبين في الاسترخاء ويقدم مقهى «كافيه دي» الذي يمكن دخوله من ناحية الميناء لضيوف الفندق والعاملين فيه والعاملين في المكاتب المجاورة طعاماً صحياً في جو عصري بسيط. ويعتبر الفندق المكان الأمثل لرجال الأعمال ومنظمي الحفلات لموقعه في قلب منطقة الميناء «ميديا هاربور» وقربه من مطار دوسلدورف الدولي ووسط المدينة وأهم قاعات الاجتماعات في المدينة.

ومن الماء المحيط بمنتجع «ريف سبا» الصحي يقدم الفندق لضيوفه تصور «الصحة المائية» في هذا المنتجع الذي يقع على مساحة 485 متراً مربعاً في طابقين ويتكون من 5 غرف علاج ويستخدم المنتجات الطبيعية الخالية من الكيماويات لمعالجات البشرة من «أورجانك فارماسي» و«سباريتيوال». وتوفر قائمة المنتجع، بناءً على تصور عضوي



Hyatt Regency Dusseldorf
Speditionstrasse 19,
Dusseldorf, Germany 40221
Tel: +49 211 9134 1234
Fax: +49 211 9134 1235
Email: dusseldorf.regency@hyatt.com



PARK HYATT HAMBURG™

ديلوكس» بين 48 و54 متراً مربعاً، أما أجنحة «بارك» و«بارك إكزكوتيف» فتبلغ مساحاتها 56 و122 متراً مربعاً على التوالي، بينما يعتبر جناح «بريزيدنشال» الذي يطلق عليه «جناح ميندلزون» أكبر جناح فندقي في هامبورج بمساحة 231 متراً مربعاً ويقع في الطابق الثامن، وقد استُخدم خشب الكرز الجميل في إعداد منطقة المعيشة به وكذلك في تزيين جدرانه، كما أن الأثاث أيضاً مصنوع من خشب الكرز؛ وتضفي المدفأة التقليدية جواً من الحميمية على المكان خاصة وأن الجناح يتمتع بالضوء الطبيعي طوال ساعات النهار من خلال نوافذه الكبيرة وشرفته التي تطل على باحة الفندق. ويحتوي جناح «ميندلزون» على بيانو من خشب الجوز ومطبخ مجهز تجهيزاً كاملاً إضافة إلى طاولة كبيرة أمام المدفأة ليتسنى للضيوف الاستمتاع بالطعام المنزلي الذي يفضلون طهيه بأنفسهم.

أما رجال الأعمال فسيجدون أحدث التجهيزات التكنولوجية في غرفة مكتب منفصلة، وتتمتع جميع الغرف بأحدث التجهيزات التكنولوجية مدمجة بالغرف بشكل غاية في الروعة والذوق العالي، كما أنها تحتوي على نوافذ كبيرة يمكن فتحها بالإضافة إلى روعة ديكورها من خشب الكرز الجميل والألوان الدافئة التي توفر جواً حميمياً.

وقد تبنى فندق بارك هيات هامبورج تصوراً جديداً في تصميم منطقة الحمامات حيث يشغل الحمام ثلث مساحة الغرفة وتم تصميمه بشكل يوحي بأجواء منتجعات العناية بالصحة والعافية. وتنقسم منطقة الحمام إلى جزأين «مبتل» و«جاف» ويوجد الجزء المبتل خلف باب متحرك مصنوع من خشب الكرز به حوض استحمام ودوش منفصل أما الجزء الجاف فيوجد به حوض غسيل تقليدي محمول على عמוד من الجرانيت الأسود، كما يوجد بكل منها تواليت منفصل.

وتتمتع أجنحة الفندق بإمكانات إضافية مثل حمام الدوامات والساونا. أما الشقق الـ 31 في فندق «بارك هيات هامبورج» فهي متاحة للإيجار للضيوف الذين ينوون الإقامة لمدة طويلة «شهر أو أكثر»، وتنقسم إلى شقق من غرفة واحدة «تبدأ من 44 متراً مربعاً» وأخرى من غرفتين «تصل إلى 196 متراً مربعاً» وجميعها مجهزة بالإمكانات والتجهيزات نفسها التي تتمتع بها غرف الفندق العادية ولكنها تتميز عنها باحتوائها على مطبخ فسيح.

وسيسمته عشاق الطعام الجيد بإبداعات المطبخ الإقليمي في مطعم «أبلز» حيث تجهز الأطباق في المطبخ المفتوح أمام الضيوف، وتدعو قاعة «بارك لاونج» الضيوف إلى تناول شاي بعد الظهيرة التقليدي أو احتساء كأس من الشمبانيا بينما يستمتعون بالمشهد الجميل لشارع «مونكبيرج شتراسه» الشهير، وفي المساء يمكن للضيوف تناول مشروبهم المفضل والاسترخاء في بار «أونيكس» الأنيق الملحق بمطعم «أبلز».

ويحتوي الفندق على 9 غرف احتفالات تسع من 10 إلى 250 فرداً وتتمتع جميع الغرف بالضوء الطبيعي بفضل نوافذها الكبيرة والتي يمكن أن تفتح. وتم تجهيز الغرف بأحدث تكنولوجيا الاتصالات كما أن الفندق يوفر أيضاً مركزاً للاتصالات لمتطلبات السكرتارية.

يعتبر منتجع فندق «بارك هيات هامبورج» الصحي الواقع على مساحة 1000 متر مربع والمسمى «كلوب أوليمبوس سبا أند فيتنس» فريداً في منطقة وسط المدينة ويحتوي على حمام سباحة طوله 20 متراً، وساونا فنلندية، و«ساونا ريو»، وحمام بخار، ومغطس، وحمام دوامات، وغرفة تشميس بالإضافة إلى جيمنزيوم مجهز بأحدث الأجهزة وقاعة أيروبيكس. وتقدم خدمة التدليك والتشميس ومعالجات التجميل في صالون تجميل منفصل.

كما ويتمتع فندق «بارك هيات هامبورج» أيضاً بموقع متميز يسهل الوصول إلى المواصلات العامة حيث يستطيع الضيوف الوصول إلى محطة القطار الرئيسية في حوالي 3 دقائق سيراً على الأقدام كما أن المطار الدولي «فولسبوتيل» يقع على بعد 20 دقيقة بالسيارة فقط.



بارك هياة هامبورج: لؤلؤة فنادق المدينة.

هو فندق فاخر يقع في قلب مدينة هامبورج في مكان تاريخي، هو مخزن «ليفانتهاوس» التقليدي الذي بني عام 1912 وقد تم عمليات تجديد وتعديل عديدة على مبنى المخزن القديم لمدة سنتين قبل أن يتم افتتاح الفندق عام 1998 في الطوابق السبعة الأخيرة من المبنى، وقد اختارت شركة «هيات» العالمية للفنادق علامة «بارك هيات» للتعبير عن خصوصيتها والخدمة الشخصية التي تقدمها والتزامها بتلبية متطلبات ضيوفها، كما أن موقع مخازن «ليفانتهاوس» وطرارها المعماري أضاف الكثير لهذه العلامة الفندقية الفريدة. ويقول المدير العام للفندق: «ستستمر جاذبية مدينة هامبورج في النمو بفضل ما يقدمه فندق «بارك هيات هامبورج» من خدمة شخصية متميزة وبفضل جوه الفخم الأنيق ومطاعمه الجميلة».

ويتكون الفندق من 252 غرفة من بينها 18 غرفة «كلوب ديلوكس» و16 جناح «بارك سويت» و4 أجنحة «بارك إكزكوتيف سويت» وجناح «بريزيدنشال»، كما أن الفندق يتضمن أيضاً 31 شقة فندقية، وجميع الغرف مجهزة بأحدث إمكانات تكنولوجيا الاتصالات كما يستطيع الضيوف الاتصال بالانترنت عن طريق الشبكة السلكية أو اللاسلكية. وخصص الفندق الطابق السابع ليكون طابقاً خاصاً «VIP»، به كونسيرج خاص به، وتبلغ مساحات غرف «بارك» في فندق بارك هيات هامبورج من 32 إلى 40 متراً مربعاً وغرف «كلوب



Mr. Tashi Takang
General Manager



فندق حياة ريجنسي ماينز

جوهرة فنادق منطقة الراين.

ويوفر الفندق تسهيلات وخدمات عديدة لضيوفه من بينها خدمة الكونسيرج المتميزة وخدمة الغرف على مدار الـ 24 ساعة وخدمة كونسيرج التكنولوجيا ومركز رجال الأعمال ومركز اتصالات وخدمة مجالسة الأطفال «بترتيب مسبق مع الإدارة»، كما أن جميع العاملين في الفندق يتميزون بالتحدث بعدة لغات.

أما في منطقة «مينز» فيستطيع الضيوف زيارة العديد من المتاحف والكاتدرائيات الأثرية والقيام بجولة في المدينة للتسوق أو استكشاف المدينة القديمة، كما يمكنهم أيضاً الاستمتاع بالمنطقة الريفية المحيطة بالمدينة وزيارة مزارع «راينهيسن» و«راينجاو» وهما من أشهر مناطق زراعة العنب وصناعة النبيذ في ألمانيا، حيث توفر هاتان المنطقتان فعاليات عديدة من بينها حفلات تذوق النبيذ، ومسارات جميلة للمشبي وركوب الدراجات، بالإضافة إلى الرحلات النهرية على مياه الراين لمشاهدة الحصن التاريخي والقلاع الموجودة على ضفاف نهر الراين.

ويتميز موقع الفندق بقربه من وسط المدينة ومركز الكونجرس «مسيرة 5 دقائق» ويبعد عن محطة القطار الرئيسية حوالي 5 كيلومترات فقط وعن مطار فرانكفورت 25 كيلومتراً وعن مدينة فرانكفورت نفسها 35 كيلومتراً، كما يسهل الوصول إليه من جميع طرق الأوتستراد المجاورة.

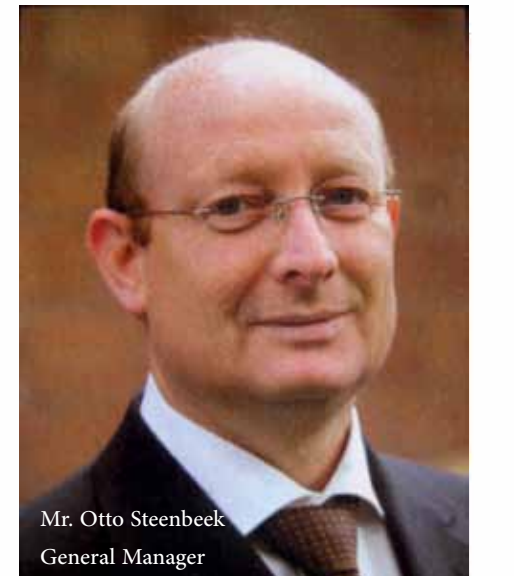
ويعتبر هذا الفندق الرائع بغرفته وأجنحته الـ 268 الفسيحة المجهزة بأحدث تكنولوجيا الاتصالات والترفيه من أكثر الفنادق حصرية في منطقة «راين-مين». وجميع غرف وأجنحة الفندق مزودة بشبكة إنترنت لاسلكية عالية السرعة، وخطي تليفون مباشر، وجهاز تلفاز بمحطات الكيبل والساتلايت، وخطوط إنترنت ISDN، وحمامات واسعة بها أبواب ومجفف شعر، وإمكانات عمل الشاي والقهوة، وميني بار.

ويحتوي مطعم «بيلبير» بالفندق على مطبخ مفتوح به فرن يعمل بالخشب وشرقة خارجية لفصل الصيف. ويشتهر طهاة المطعم بأطباقهم العالمية والموسمية وكذلك بأطباق السوشي اليابانية الأصلية، ويضم الفندق أيضاً بار يسمى بار «مالاكوف» المشهور بباحته الجميلة المسماة «هوفجارتن»، وشرقة «راينوختر» وحديقة البيرة «كانزل».

كما يحتوي الفندق على منتجع صحي خاص به هو «كلوب أوليمبوس سبا أند فيتنس» الذي يتكون من حمام سباحة داخلي وحمام دوات «جاكوزي» وساونا وحمام بخار وغرفة تشميس، بالإضافة لقاعة تمارين رياضية للعناية باللياقة البدنية مجهزة بأحدث المعدات والإمكانات، بجانب ما يقدمه من مختلف أنواع التدليك والعلاجات التجميلية وإمكانات الاستجمام والاسترخاء.

هـ يات ريجنسي مينز» فندق حصري حديث يقع في منطقة «راين-مين» الوسطى بألمانيا على ضفاف نهر الراين في تصميم معماري عبقرى يدمج «فورت مالاكوف» أو حصن «مينز» التاريخي الذي يعود إلى القرن 19، مع معمار القرن 21. ويمكن للطوابق الثلاثة في حصن مالاكوف التاريخي بمطبخه المكشوف وبار مالاكوف وباحة «هوفجارتن» وقبو النبيذ أن يستقبل حفلات وأحداثاً يحضرها حتى 180 ضيفاً.

ويعكس التصميم المعماري، الذي يتميز بالاتساع والحداثة مع أجمل مشاهد نهري الراين ومين، تفرد هذا الفندق الرائع الذي يبعد عن وسط المدينة التاريخي بحاناته التقليدية وأماكن التسوق المتنوعة مسافة قصيرة على الأقدام من الفندق.



Mr. Otto Steenbeek
General Manager



Hyatt Regency Mainz
Malakoff-Terrasse 1 Mainz, Germany 55116
Tel: +49 6131 73 1234 Fax: +49 6131 73 1235
mainz.regency@hyatt.com www.mainz.regency.hyatt.com

ألمانيا تبني أول فندق من نوعه في العالم لهواة ومحبي قيادة السيارات.

www.v8hotel.de



V8 HOTEL فندق ألماني أسرته على شكل
سيارات، ويستطيع الزائر أن يختار نوع السيارة
المفضلة لديه لينام بها، وكل ديكورات هذا
الفندق عبارة عن اكسسوارات وقطع غيار للسيارات.



هل جربت يوماً النوم داخل سيارة؟



السيد والسيدة شاد هوبي، مديرا فندق السيارات في ألمانيا.

**سوف تحقق أحلامك في غرف
فندقنا المصممة على أساس غير
مألوف. سوف يمكنك قضاء أمسياتك
المفضلة تحت بريق النجوم في سينما
السيارات أو في محطة البنزين أو في
سيارة فولكسفاغن بيتلز أو حتى في
الجراج. وفي غرفة السباق سوف يمكنك
الصعود إلى منصة تتويج الفائزين،
وفي غرفة غسيل السيارات سيمكنك
الاستمتاع بدوش منعش، وستعطيك غرفة
المخيم في فندق V8 «في إيت» الاحساس
بأنك مستلق في براح الريف الجميل.**



المباني المسجلة كتراث معماري.
وقد تم تزيين جميع غرف الفندق في ذلك المبنى بديكور تلك الفترة من
القرن الماضي خاصة تلك التي لها علاقة بعالم السيارات، وسيندهش
ضيوف الفندق من سعة الغرف والراحة الكبيرة التي توفرها لهم هذه
السعة، كما يوفر الفندق غرف أكبر وأوسع للعائلات أو الغرف المزدوجة
المتصلة فيما بينها بأبواب حسب طلب الضيوف.
وتحتوي جميع الغرف على أسرة واسعة لتسمح بنوم مريح، ومكان
للعمل مزود بوصلة إنترنت عالية السرعة، وتلفاز 32 بوصة بشاشة
مسطحة، إضافة إلى المياه المعدنية وإمكانات عمل الشاي والقهوة. وسيشعر
ضيوف الفندق بالتدليل الخالص في جناح «زبلن» الذي تبلغ مساحته 120
متراً مربعاً ويقع في برج المطار السابق ويتميز بإطلالة رائعة على أرض
المطار كلها، ويمكن في هذا الجناح الاسترخاء في حمام السونا الخاص
بنزلائه، والاستمتاع بمنظر الغروب من شرفة سطح الجناح الخاصة.

هو فندق ألماني اسمه V8 HOTEL كل ديكوراتها عبارة عن
اكسسوارات وقطع غيار للسيارات وأسرتة على شكل سيارات ويستطيع
الزائر أن يختار نوع السيارة المفضلة لديه لينام بها.
إنه عالم من الخيال لن تجد له مثيلاً في أي بلد آخر حول العالم، فليس هناك
من فكر وتخيل في بناء فندق مثل هذا الفندق الذي يرتبط ارتباطاً كبيراً بعالم
السيارات القديمة، فالغرف والمطاعم والحمامات وقاعات الإستقبال كلها
ذات علاقة ما بعالم السيارات، إنه فندق لمحبي وعاشقي السيارات.
وبالكثير من السحر وانطلاقة وحيوية العشرينات وبإطلالة خاصة
على قاعة الاحتفالات القديمة في منطقة مايلينفرك القريبة من مدينة
شتوتجارت، يضمن لك فندق السيارات الوحيد في العالم والمسمى بـ «في
إيت» إقامة في غاية الروعة والإثارة.
وكان الفندق في السابق هو فندق المطار وقد بُني على طراز «باوهاوس»
المعماري الذي نشأ وانتشر في عشرينيات القرن العشرين وهو الآن من



التي تسع حتى 800 فرد في «مايلينفريك»، كما أن مطاعنا توفر غرف اجتماعات منفصلة للحفلات الخاصة، ويوفر مطعم «دا سينيور» قاعة لاونج لضيوفه من المدخنين تُقدّم فيها خدمة متميزة. وفي مدرستنا لفن الطهي «تارجا فلوريو» فيمكنك الاحتفال مع أصدقائك حيث تستطيع أن تختار بين أن تقوم أنت بالطهي مع بعض التوجيه من كبير الطهاة أو تترك له مهمة إعداد الطعام بينما تستمتع بالمشاهدة ثم بالأكل بعد ذلك، إنها تجربة فريدة تستحق القيام بها. وفي منطقة «مايلينفريك شتوتجارت» التي تعتبر منتدى لعشاق السيارات يمكن للمتخصصين في السيارات والفنيين المتحمسين وكل من يعشق الجمال ويحن إلى الماضي في عالم السيارات، أن يجدوا كل ما يتطلعون إليه تحت سقف واحد وهو ما يشبع هوايتهم وعشقهم للسيارات. وتوفر منطقة «مايلينفريك» لهواة السيارات القديمة طيفا واسعا من التجارب والخبرات في التكنولوجيا وجميع الأمور المتعلقة بها. ويمكن لهواة جمع السيارات القديمة وضع سياراتهم في صناديق زجاجية حيث يقوم بخدمة السيارات مجموعة من المحترفين المتخصصين في الترميم والتجديد والعناية بالسيارات. ويوفر مقدمو الخدمات وتجار التجزئة كل ما هو مطلوب لتعزيز هذه الهواية. وتعتبر مناطق تناول الطعام وإقامة الفعاليات والنادي أهم نقاط لقاء العملاء والزوار والمتحمسين. والدخول إلى «مايلينفريك» مجاني والكان مفتوح للجمهور يوميا. إننا نتطلع بكل شغف لزيارتكم في فندقكم «في إيت» V8 في «مايلينفريك» بمدينة شتوتجارت.

سوف تحقق أحلامك في غرف الفندق المصممة على أساس موضوع ما، له علاقة بعالم السيارات، مثل محطة البنزين أو الجراج أو ورشة تصليح السيارات مثلاً. ويمكن لضيوف الفندق قضاء الأمسيات تحت النجوم في سينما السيارات أو في محطة البنزين أو في سيارة فولكسفاغن بيتلز، وفي غرفة السباق يمكنهم الصعود إلى منصة تتويج الفائزين، وفي غرفة غسل السيارات يمكنهم الاستمتاع بدوش منعش، كما تعطيك غرفة المخيم في الفندق الاحساس بأنك مستلق في براح الريف الجميل. ويقول السيد شاد هوبي مدير الفندق لضيوفه ونزلاء الفندق دائماً «مرحباً بكم في هذا الجو الفريد» وهو دائماً يعني ما يقول. ويمكنك استهلال يومك بإفطار مختار في مقهى «مايلينفريك كوفي هاوس» وتدل نفسك بأفضل أنواع القهوة والمخبوزات الطازجة والوجبات الخفيفة، كما يعتبر بيت الجعة المريح «فيشتل» من أشهر نقاط اللقاء في المدينة حيث تُقدّم فيه الجعة الطازجة مع الأطباق الألمانية الشهية والأطباق الموسمية الخاصة التي تقدم يوميا. أما مطعم «دا سينيور» فيقدم لكم مجموعة متنوعة من أطباق منطقة البحر المتوسط، حيث يمكنكم الاستمتاع بجو الأناقة الإيطالية في محيط راق وقضاء وقت رائع من البهجة والسرور بين أصدقائك. وفي آخر النهار ستجد أن معرض «هاندلزهاه» القريب يستحق الزيارة لما يحتويه من السيارات الكلاسيكية الرائعة. يمكنكم كذلك حجز غرف المؤتمرات المختلفة أو «قاعة الأساطير»



Lifestyle. Made by Dorint

Maison Messmer
Baden-Baden



يحظى فندق دورينت ميزون مسمر الذي يقع في أصغر عاصمة صيفية في أوروبا بتاريخ طويل من الضيافة الفندقية. ويمثل الجو المتميز الذي تتمتع به بادن بادن الخلفية المثالية لإقامة ممتعة ومريحة بين شفارتسفالدي (الغابة السوداء بألمانيا) وإقليم الإلزاس الفرنسي – هناك حيثما كان الإمبراطور الألماني وزوجته يقيمان في يوم من الأيام. إن فندق ميزون مسمر هو المكان المثالي لكل من يقدر جمال تلك الأجواء الرائعة بالإضافة إلى جمال فنون تقديم المأكولات المتنوعة والمنتجع الصحي المميز. هنا يمكنكم الاستمتاع بكافة المزايا التي يقدمها فندق ٥ نجوم عصري وحديث تماماً. تمتعوا بالفخامة والأناقة مع التناغم التام بين الكلاسيكية والحداثة.

التجهيزات

١٥٦ حجرة وجناحاً مكيفين بالكامل ويمتازون بالأناقة، يحتوي كل منهم بشكل جزئي على شرفة ووصلة هاتف وفاكس وكمبيوتر وشبكة LAN و ISDN ورايو وتليفزيون كابل وثلاجة صغيرة وخزينة لحفظ المقتنيات الثمينة.

المطاعم

مطعم J.B. Messer المتخصص في اختيار المأكولات والذي يقدم العديد من الأصناف الخاصة الإقليمية والتي تشتهر بها منطقة البحر المتوسط، عبارة عن قبة مسرح بسيط يحتوي على مطبخ مفتوح وبار بمدفأة رومانية.

المنتجع الصحي الملكي (رويال سبا) – ٨٠٠ سم^٢ - منطقة للاستجمام

حمام سباحة داخلي مزود بقبة زجاجية رائعة، وجاكوزي، وساونا، ودش مثير، ونافورة إخراج ثلج، وقاعة للياقة البدنية، وساونا جافة، وحمام بخار، وعرض متنوع للاستخدامات المختلفة.

غرف الاجتماعات

٦ غرف للاجتماعات والاحتفالات (من ٤٠ م^٢ إلى ٢٠٠ م^٢) تسع لعدد يصل إلى ١٣٠ فرداً، وقاعة مالر التاريخية "Malersaal"، تطبق أحدث التقنيات المستخدمة في عقد الاجتماعات، مضاءة بضوء النهار ومكيفة.

Dorint. Maison Messmer. Baden-Baden
Werderstraße 1, 76530 Baden-Baden
هاتف: ٠٣٠١٢٢١ ٤٩٧٢٢١ +، فاكس: ٠٣٠١٢٢١ ٤٩٧٢٢١ +
بريد إلكتروني: info.maison-messmer@dorint.com
موقع إلكتروني: www.dorint.com/baden-baden



فندق شتاينبيرجر إوروبايشرهوف حيث الجمال والأناقة يسيران جنباً إلى جنب.

تجمع الأناقة غير العادية مع الضيافة الرائعة في فندق «شتاينبيرجر إوروبايشرهوف» في منتجع «بادن-بادن» الشهير في قلب ألمانيا، حيث تم الحفاظ على القيم الأوروبية التقليدية طوال عمره الطويل. وكان نموذج عمارة البناء الأصلي مثلاً قوياً لفخامة هذا الفندق من فئة الخمس نجوم لأكثر من 170 عاماً، خاصة وقوعه إلى جانب مبنى آخر جميل بجمال الكازينو ذي الشهرة العالمية والمسرح الرائع عبر الطريق، مما يضيف إلى جمال الفندق وروعته جمالاً وروعة أخرى تحسده عليها باقي فنادق المدينة. وبرغم سحر الماضي الذي يتمتع به الفندق إلا أنه واكب الزمن الحديث وتطور معه على مدى عمره المديد.

وللضيوف الذين يقدرّون التقاليد والمحيط الراقي الأصيل فإن هذا الفندق في قلب منتجع «بادن-بادن» ويرحب بهم ويقدم لهم جميع وسائل الترفيه والراحة الحديثة والعصرية. ويتكون الفندق من 120 غرفة و5 أجنحة وقد تم تجهيز كامل الفندق بشبكة لاسلكية للاتصال بالانترنت ومركز لرجال الأعمال وغرف لغير المدخنين، كما يحتوي الفندق على 5 صالونات لإقامة الاحتفالات والاجتماعات تسع حتى 160 فرداً.

كما يحتوي على منتجع صحي مميز يسمى «أوروبا سبا» يضم حمام سباحة حديث وحمام ساخن «تيبيداريوم» وحمام بخار وساونا فنلندية ومنطقة راحة وهواء نقي وغرفة لياقة بدنية وغرفة تشميس «سولاريوم» وغرفة تدليك. وعلاوة على ذلك يحتوي الفندق على مطعم ساحر هو مطعم «أوروبا» وبار «هورس» وشرفة صيفية رائعة.

لمزيد من المعلومات: www.europaescher-hof.steigenberger.de



شهرة طبية وخدمات دولية في مستشفى هامبورغ-إبندورف الجامعي .



تقدم مدينة هامبورغ فرصاً مميزة للعلاج بفضل ما تتمتع به من تجهيزات طبية ممتازة في عياداتها ومستشفياتها ولما يتصف به أطباؤها والاختصاصيون فيها من شهرة تتعدى حدودها . ويقوم العديد من المستشفيات بتوفير الرعاية الطبية والعلاج الداخلي لمئات الآلاف من المرضى سنوياً، كما توفر هذه المستشفيات خدمات خاصة بالمرضى القادمين من دول مجلس التعاون الخليجي بحيث تلبي احتياجاتهم المختلفة وتراعي الجوانب الثقافية والدينية الخاصة بهم . كما يستطيع المرضى والمرافقون لهم الاستمتاع بفرص الاستجمام والترفيه والتسوق التي تزخر بها المدينة . ويمكن من خلال اختيار المستشفى الجامعي هامبورغ-إبندورف (UKE) اختبار هذه العناية الشاملة حيث يجمع ما بين البحث العلمي والمعرفة والتعليم من جهة والعلاج الطبي من جهة أخرى ، بالإضافة إلى توفير إقامة مريحة جداً ومتابعة دائمة لشؤون المرضى .

كما يوفر المركز الإقامة للضيوف العرب في مبناه الجديد، الذي يتميز بغرفة المريحة، ويقدم لهم مجموعة متنوعة من الخدمات مثل: الترجمة والصحف العالمية وقوائم طعام متناسبة مع مختلف الثقافات، وسنوياً يصل عدد المرضى القادمين من الخارج ممن يتلقون الخدمات العلاجية المدفوعة في المركز إلى 1000 مريض، 30 في المئة منهم من الدول العربية . وهذه الشهرة العالمية والعناية الشاملة رافقت تطور مستشفى هامبورغ-إبندورف منذ تأسيسه عام 1889 على مساحة شاسعة في منطقة إبندورف في ضواحي هامبورغ، مروراً بتحوله لاحقاً إلى مستشفى جامعي سنة 1934، ووصولاً إلى تدشين المبنى الجديد التابع لمركز الطب الجامعي في

مستويات العلاج الطبي في مختلف عيادات المراكز الطبية الجامعية . فمثلاً، يعتمد المركز الجامعي للسرطان بهامبورغ على العديد من الاختصاصات ويجمع في نفس الوقت بروفيسورات من عدة أقسام طبية معاً لعلاج مريض واحد، حيث يعالج جميع أنواع السرطان المعروفة مثل سرطان الثدي، السرطان المعدي المعوي، سرطان الدم وكذلك أنواع كثيرة من السرطانات النادرة وهذا المركز يتكون من فريق شامل يضم الأساتذة والأطباء ذوي الخبرة والتدريب الاختصاصي كما يختص في سرطانات القناة الهضمية، أورام المخ السرطانية، الأورام النسائية وغيرها . بدوره، يبرز مركز الزرع في مستشفى UKE كأكبر مركز للزرع في شمال ألمانيا وأكبر مركز لزرع الكبد للأطفال في أوروبا ويجري المركز سنوياً حوالي 100 عملية زرع للكلى و100 عملية لزرع الكبد كما يركز على علاج أورام الكبد الحميدة، أورام الكبد الخبيثة الأساسية، جراحة الكبد بالمنظار وجراحة الكبد مع تنظيف البطن، أورام الكلى، أورام القناة الصفراوية والمرارة، والعديد من أمراض الكبد الأخرى . ويبرز أيضاً المركز الجامعي للقلب بمستشفى UKE باعتباره واحداً من أفضل المراكز المختصة في أمراض وجراحة القلب والأوعية الدموية لدى الكبار والأطفال وتختص مصحة أمراض القلب في إجراء التدخلات الجراحية بحرفية عالية المستوى مما جعلها واحدة من أفضل مراكز القلب في ألمانيا وفي أوروبا كذلك، أما جراحة القلب المفتوح فهي دائماً تحت المراقبة المشددة من البروفيسور هيرمان رايشنسبورنر. كما تحتل مصحة أمراض القلب المرتبة الأولى عالمياً من حيث إجراء العمليات والبحوث الخاصة بكلاتبات الصمام التاجي ويمتلك المركز الجامعي للقلب بطبيعة الحال قسم لأمراض وجراحة القلب لدى الأطفال . أما بالنسبة لقسم الرضوح واليد والجراحة الترميمية فيركز على

الوقاية الجراحية وإعادة بناء العظام والأعضاء والأنسجة التي تضررت في حادث أو التي سببتها الكسور أثناء الطفولة، وكذلك على أمراض ترقق العظام والإصابات العمرية، الإصابات المتعددة التي تهدد الحياة والمرضى من كبار السن، إصابات الحوض والكتف، العمود الفقري، التهابات العظام والأورام وكذلك إصابات الركبة . ومن العيادات والمراكز الأخرى الشهيرة والتي تعتبر أيضاً جزءاً من مستشفى UKE نذكر عيادة المسالك البولية، التي تشتمل تخصصاتها على جراحة المسالك البولية البنائية، أورام الجهاز البولي، المسالك البولية للأطفال وجراحة المسالك البولية الوظيفية . كما يعتبر مركز العمود الفقري أيضاً جزءاً من مستشفى UKE وهو يختص بالإدارة الشاملة لأمراض العمود الفقري، اضطرابات الفقرات والفقرات الصدرية والقطنية، بما في ذلك تشوهات العمود الفقري، الفتق، الكسور، الإصابات، الأورام والتهابات المفاصل . ويقوم فريق مكون من أساتذة وأطباء تدربوا في مجالات جراحة المخ والأعصاب والأشعة وإدارة الألم، في العمل مع المريض وعائلته بشكل وثيق وذلك لمناقشة احتياجاته الفردية . ومن جهتها، تقدم عيادة الجراحة العامة أفضل علاج ممكن لأمراض الصدر والرئتين، تجويف البطن، الأعضاء المنتجة للهرمونات، الأوعية الدموية . وتمتلك العيادة الخبرة الأكبر في كل منطقة شمال ألمانيا فيما يخص عمليات البنكرياس . كما تعد أيضاً أحد أكبر مراكز علاج السمّة في ألمانيا . وتركز العلاجات على اضطرابات الغدة الكظرية، الأورام الغرنية للأنسجة اللينة، القولون، أمراض المستقيم والشرج، أمراض الرئتين والقصص الصدري والسمّة المرضية، إذ تعالج العيادة ما يقارب 2,400 مريض داخلي و5,300 مريض خارجي في كل عام . ويعمل في عيادة الجراحة العامة 38 طبيباً وأكثر من 100 ممرض .

لوفتهانزا تلتف جهودها في مجال السياحة العلاجية ..



مقصورة جديدة لنقل المرضى على طائرات الخطوط الألمانية .

في حوار خاص مع السيد لوتز فوجت ، رئيس المبيعات والسياحة العلاجية بشركة الطيران الألمانية لوفتهانزا حول خدمات الشركة في مجال السياحة العلاجية ، قال كانت « لوفتهانزا » تسعى دائما بكل حيوية ونشاط إلى مجالات تمكننا من خلالها تعزيز خدمة ركابنا ، وقد لمسنا في مجال السياحة العلاجية حاجة حقيقية يتطلبها السوق .

وفي سؤال عن حجم المقومات والإمكانات التي يتمتع بها قطاع السياحة العلاجية في لوفتهانزا ؟ قال لقد شهدنا ارتفاعاً كبيراً في نشاط قطاع السياحة العلاجية خلال السنوات الماضية ، حيث ساهمت فيه العولة بقدر كبير فضلاً عن زيادة المراكز الطبية الجديدة التي تقدم خدمات طبية عالية الجودة . كما أن اختيار المستهلكين وتفضيلهم مركز على آخر يعد أحد العوامل الرئيسية ، فعلى سبيل المثال سيسعى المرضى الأغنياء للسفر للعلاج في الخارج في حال ما رأوا أن خدمات الرعاية الصحية المقدمة في بلدانهم المعنية ليست على قدم المساواة مع تلك المقدمة في الخارج ، وهناك أيضاً من المرضى من يبحثون عن خدمات علاجية أقل تكلفة في مكان آخر .



مرحباً بخدمات الطوارئ الطبية أمام الباب الخلفي للطائرة .



مركز العمليات الطبية الجديد التابع لـ «لوفتهانزا» يقوم بتنسيق عملية النقل الطبي .

■ نعم، «لوفتهانزا» هي شركة الطيران الوحيدة المجهزة بمقصورة لنقل المرضى PTC «Patient Transport Compartment» وتتضمن عملية نقل مريض يحتاج للعلاج من خلال هذه المقصورة على طائرة للمسافات الطويلة مزايًا مهمة وحيوية وتقوم «لوفتهانزا» بتوفير هذه المقصورة فقط على الرحلات الطويلة المنتظمة، بدون توقف، مثل إعادة التزود بالوقود وبالمقارنة بطائرات الإسعاف، فإن زمن الرحلة الذي تستغرقه طائرات «لوفتهانزا» المجهزة بمقصورة نقل المرضى يقل بحوالي 50%، ما يسهل الأمر على مرضى العناية المركزة وأفراد الطاقم الطبي .

■ ما الذي يميز «مقصورة نقل المرضى» في لوفتهانزا؟

■ تعد «مقصورة نقل المرضى» في لوفتهانزا وحدة للرعاية المركزة خاصة بالمريض على الرحلات العالمية بين القارات وبنفس مستويات الراحة والسلامة المتوفرة في وحدة للرعاية المركزة في إحدى المستشفيات لكنها على ارتفاع 32 ألف قدم. لقد أرسلت لوفتهانزا من خلال هذه الوحدة معايير جديدة في نقل المرضى، حيث تجمع بين أحدث التقنيات والعمليات الفعالة ذات الكفاءة العالية، كما توفر لوفتهانزا مضيافاً جويًا مزوداً بالتدريب الطبي اللازم لرعاية المريض والاعتناء به، وذلك بطبيعة الحال بالإضافة إلى الطبيب المرافق للمريض. ■ هل «مقصورة نقل المرضى» مدمجة أم أنها مهيأة ومعدة لتناسب أسطولاً محدداً؟

■ في حال طلب استخدام «مقصورة نقل المرضى» والاستفادة منها، يمكن تركيبها في غضون ساعة على طائرتنا من طراز «بوينج 747» و«إيرباص إيه 340-600»، ويتم نشرها على الرحلات إلى 62 وجهة عبر شبكة «لوفتهانزا» .

■ ما هي تكلفة الاستفادة من «مقصورة نقل المرضى»؟

■ على الرغم من أن نقل المرضى عن طريق استخدام مقصورة «لوفتهانزا» يحظى بمرتبة عالية المستوى، فإن التكلفة التي ينطوي عليها تعد منخفضة إذا ما قورنت بكفاءة وفعالية عملياتنا كما أن عرض «لوفتهانزا» يأتي مكملاً لمشغلي خدمات الإسعاف لنقل المرضى للعلاج بين المراكز الكبيرة وتبلغ تكلفة نقل المرضى من خلال مقصورة «لوفتهانزا» أقل بكثير من نقلهم عن طريق طائرات الإسعاف الجوي .

■ هل شهد السفر على «مقصورة نقل المرضى» ارتفاعاً في الطلب مؤخراً؟

■ نحن نسجل بالفعل اتجاهات إيجابية في الطلب بالنسبة لبرنامجنا Global Healthcare Mobility Partner Program بشكل عام، أما بالنسبة

وقد استضافت ألمانيا أكثر من 68 ألف ضيف من الخارج للسياحة العلاجية في عام 2008، لا سيما من الدول العربية وروسيا ونتمتع بميزة أن مقرنا في ألمانيا بالتعاون مع منشأتنا الطبية المعروفة عالمياً يعملان كوجهة رئيسية للسياحة العلاجية. وهناك حالياً أكثر من ألفي مستشفى توفر أكثر من نصف مليون سرير ويأتي على نفس القدر من الأهمية أن المرضى الذين يستردون عافيتهم من العلاج يجدون مراكز لإعادة التأهيل وفق أعلى المستويات العالمية في ألمانيا، حيث يوجد أكثر من 1300 مركز وقائي للرعاية الصحية وإعادة التأهيل.

لقد رسخت «لوفتهانزا» من خلال شبكتها التي تربط حوالي 200 وجهة حول العالم عن طريق مراكزها في فرانكفورت وميونخ، مكانتها كمزود لخدمة النقل الطبي وفق أعلى المعايير العالمية وتعد شبكة خطوطنا من الشبكات المثالية لربط رحلات المرضى من/إلى الولايات المتحدة الأمريكية، والهند، وتركيا، والشرق الأوسط، وغرب أوروبا فضلاً عن وجهات أخرى شائعة للسياحة العلاجية وقد استفادت أعداد كثيرة من المسافرين بغرض السياحة العلاجية من برنامج «Global Healthcare Mobility Partner Program» من «لوفتهانزا». وكانت «لوفتهانزا» قد صممت هذا البرنامج لتسهيل وتبسيط عملية السفر وتلبية احتياجات المرضى العالميين بتوفير وسائل الراحة والمرونة والسعر المناسب.

■ ما هي الوجهات الشائعة للسياحة العلاجية؟ وهل هناك أي وجهة محددة في الشرق الأوسط – في الداخل أو الخارج؟

■ تشهد السياحة العلاجية من وإلى أوروبا إقبالا كبيراً، وتعد ألمانيا بما تتمتع به من منشآت عالمية للرعاية الصحية من أهم الوجهات في هذا المجال، لكن هناك وجهات أخرى تقوم بترسيخ مكانتها في السوق، فعلى سبيل المثال، في أوروبا تطورت رومانيا وتركيا وبلغاريا وبولندا إلى وجهات للسياحة العلاجية، وفي آسيا تستقبل تايلاند وماليزيا العديد من المرضى من كافة أنحاء العالم.

وتمثل السعودية أيضاً مصدراً مهماً للسفر إلى ألمانيا للسياحة العلاجية، وبالتالي فإنها تعد سوقاً مهمة مستهدفة بالنسبة لـ «لوفتهانزا».

■ هل «لوفتهانزا» هي شركة الطيران الوحيدة المجهزة بوحدة طبية يمكن تركيبها على متن طائراتها؟

The Secret of my Beauty?

Why should you be less sensible regarding an operative procedure that is meant to optimize your appearance compared to other medical services you seek?

The Erich-Lexer-Clinic is closing a gap: In a unique way we combine the quality and reassurance of a world-renowned academic medical center with the service, comfort and discretion you have the right to expect...

- Browlift
- Facelift
- Neck lift
- Eyelid surgery
- Ear surgery
- Nose surgery
- Cheek and chin procedures
- Arm-, thigh-, and buttock lifts
- Complementary procedures: soft tissue fillers, Botox...
- Liposuction
- Breast augmentation
- Breast reduction (females/males)
- Breast lift (Mastopexy)
- Tummy tucks (Abdominoplasty)



The Erich-Lexer-Clinic is a modern private clinic affiliated with the University Medical Center Freiburg (UMCF), a combination which as such is unique in Germany and Europe. Thus, maximum safety and security can be provided for with state of the art plastic surgical procedures – in an exclusive environment.



The Beauty experts in Freiburg, Germany

www.lexerklinik.com

Tel. +49 (0)761 89 64 170 oder info@lexerklinik.com



مقصورة نقل المرضى «PTC» في لوفتهانزا.

لـ «مقصورة نقل المرضى» التي تعكس فقط الحالات المرضية ذات ظروف حرجية تمنعها من السفر في مقعد عادي أو باستخدام نقالة، فيتم تركيبها وإعدادها حوالي 100 مرة كل عام إلى أي وجهة تخدمها طائرة طراز «إيرباص إيه 340» أو «بوينج 747».

■ هل هناك أطباء على متن «مقصورة نقل المرضى» أم يقوم المرضى باصطحاب أطبائهم معهم؟

■ تقوم لوفتهانزا بتوفير مرافق يتمتع بتدريب خاص للمريض الذي يسافر مستخدماً «مقصورة نقل المرضى» طوال الرحلة ويقوم المرضى المسافرون في «مقصورة نقل المرضى» بتعيين طبيب معالج من اختيارهم لمرافقتهم، ويقع على عاتقهم مسؤولية عمل ذلك فيما سيقوم طبيب لوفتهانزا بعمل الكشف والفحوصات اللازمة قبل الرحلة.

وبعيداً عن خدمة «مقصورة نقل المرضى»، فإن لوفتهانزا قد قامت بإطلاق البرنامج التطوعي «طبيب على متن الطائرة» لتشجيع الأطباء المعالجين دائمي الأسفار على المشاركة في دعم الحالات الطبية ويتم تزويد الأطباء المشاركين المسافرين على رحلات لوفتهانزا بالأجهزة والأدوية على متن كل طائرة.

وبالمناسبة، يخضع الأطباء المتطوعون في البرنامج لتدريب سنوي مكثف لمدة 16 ساعة في الإسعافات الأولية إلى جنب طاقم لوفتهانزا.

■ هل تتعاونون مع أي مزود لخدمة علاجية/ رعاية صحية في برنامجكم؟

■ تقوم لوفتهانزا بالتعاون مع جهات لتسهيل الخدمات العلاجية، ومزودين معتمدين لخدمات الرعاية الصحية عالمياً وبموجب اتفاقيات مبرمة مع لوفتهانزا، يتمكن شركاؤنا ومزودو خدمات الرعاية الصحية من



هانوفر: مدينة ولا كل مدينة.

يُعتبر إقليم هانوفر نوعاً خاصاً من الجمعية أو الرابطة البلدية، وتم إنشاءه في الأول من نوفمبر عام 2001 من مقاطعة هانوفر الريفية السابقة ومدينة هانوفر، ويتكون الإقليم من 21 سلطة محلية وهو جزء من منطقة هانوفر وبرونزفيك وجوتنجن الكبرى. ويقع إقليم هانوفر جغرافياً بين مروج لونيبيرج وجبال الألب الفرعية في وسط ألمانيا، ويحده من الغرب بحيرة شتاينهوده ومن الجنوب الغربي تلال دايستر.

وتتميز المدينة القديمة في هانوفر بمنازلها نصف الخشبية وأزقتها وحواريها الصغيرة التي لم يتغير شكل بعضها منذ القرون الوسطى، واليوم لم يتبق من ذلك الكم الهائل من الآثار إلا القليل ولكنه شاهد على عصره وجماله، ومع ذلك فالمدينة القديمة تمتلئ الآن بالمطاعم المتنوعة التي تقدم الطعام الإيطالي واليوناني والألماني إلى جانب العديد من الحانات القديمة المتلاصقة، وتعطي هذه الصورة المنطقة سحراً خاصاً، كما أن الشوارع الضيقة المرصوفة تمتلئ بالبوتيكات الأنيقة التي تعرض أحدث الموضات، ومحلات المجوهرات، ومحلات الأحذية، وبائعي التحف؛ ومن المؤكد أنك ستشعر بإحساس خاص أثناء التسوق في المدينة القديمة بين مبانيها نصف الخشبية القديمة بما تضيفه من جو أثري ساحر.





موقعاً خرافياً لجميع أنواع الأحداث والفعاليات، فعلى سبيل المثال، من مايو إلى سبتمبر تتطير شرارات الألعاب النارية في حدائق هيرينهاوزن الباروكية، وهذه الحدائق هي أحد الأماكن التي يمكنكم الشعور فيها بنبض الثقافة في هانوفر، وتقام فيها المسابقة الدولية للألعاب النارية والحفلات الموسيقية الرائعة والعديد من المهرجانات المتنوعة؛ إنها المكان الذي يحتضن الفن والثقافة على مدار العام صيفاً وشتاءً. وتقام فعاليات عيد الصعود «اليوم الأربعون بعد عيد الفصح عند المسيحيين» كل عام أمام دار البلدية الجديدة، كما يقام في المدينة العديد من المهرجانات الموسيقية لشتى أنواع الموسيقى من الكلاسيكية إلى الجاز إلى السالسا إلى الإيقاع وغيرها. أما الحدث الأكبر الذي يجذب الكبار والصغار على السواء فهو سوق أو معرض الرماة «ماركسمن فير» وهو الأكبر من نوعه في العالم والذي يستمر لعشرة أيام متتالية حيث يشارك حوالي 12 ألفاً من الرماة والنساء والفرق الموسيقية والعازفين والمنصات المتحركة المزينة والعربات التي تجرها الخيول بزينتها الجميلة في موكب استعراضى من مبنى البلدية إلى أرض معارض «شوتسنبلاز» ويصطف على جانبي الشوارع ما يزيد عن 200 ألف شخص يهللون ويحيون المشتركين في الموكب الذي يعتبر أكبر الكرنفالات السيارة في أوروبا. يتلو هذا الكرنفال مباشرة مهرجان بحيرة ماشزي الذي

وبما أن مدينة هانوفر من المدن الرئيسية الواقعة في قلب أوروبا فيسهل الوصول إليها بالسيارة وبالقطار، وهي تقع على محور أهم الطرق الرئيسية الألمانية والأوروبية وتتمتع بخدمة ممتازة من شبكة القطارات الألمانية السريعة، حيث يتوقف 250 قطاراً من نوع المسافات الطويلة في محطة هانوفر الرئيسية يومياً، 20 من بينها تذهب إلى مدن خارج ألمانيا، كما أن الإقليم بكامله متصل بشبكة شاملة ومتكاملة من المواصلات العامة. ودائماً ما يفاجئ إقليم هانوفر زائريه بنوعية تجارب تسوق غير متوقعة خاصة خارج مدينة هانوفر حيث يمكنهم اكتشاف سحر منطقة «فيديمارك» شمالاً بوسط مدينتها التاريخية أو التجول في مركز التسوق في «ليرته» شرق هانوفر. أما منطقة «شبرينجه» الواقعة في الجنوب على حافة سلسلة جبال «دايستر» فهي موقع جذاب ورائع، وكذلك تعتبر مدن «فونستورف» و«نيوشتات أم روينبيرج» الواقعة إلى الغرب من الأماكن التي تستحق الزيارة خاصة لقربهما من بحيرة «شتاينهوه» الجميلة التي تعتبر أكبر بحيرات منطقة ساكسوني المنخفضة، وتعتبر قطعة من الطبيعة الحية ويقام على ضفافها وفي المنطقة المحيطة بها العديد من المهرجانات والفعاليات طوال فصل الصيف مثل الألعاب النارية والحفلات الموسيقية وتقديم فنون الطعام المختلفة. وهانوفر هي مدينة الأسواق والمعارض التجارية والأحداث المختلفة، فعلى مدار العام تعتبر هذه المدينة الواقعة على نهر لاينه





تعتبر الأعوام الخمسون من تاريخ معرض هانوفر مثالا على نشاطه وقوته الإبداعية.

يدعو الزائرين للاستمتاع بجو الحفلات الأنيق مع جميع أنواع الحفلات الموسيقية والعروض الفنية ومتمعة الطعام الجيد في جو ذي لمسة من سحر البحر المتوسط وفعاليات متنوعة تناسب جميع أفراد العائلة كباراً وصغاراً تستمر من 27 يوليو حتى 14 أغسطس. أما مهرجان «ماسالا» فيأخذ الجمهور في رحلة موسيقية حول العالم من 18 إلى 29 مايو في مزيج ملتهب من موسيقى البوب والأغاني الشعبية والبولكا والسالسا، وتقام فعالياته في العديد من الأماكن في مدينة وإقليم هانوفر.

وتقدم هانوفر هذا العام النسخة الجديدة من مهرجان يسمى «كونستفيس تشبيله هيرينهاوزن» يستمتع فيه عشاق الموسيقى والدراما ببرنامج دولي للأوبرا والمسرح الموسيقي والحفلات الموسيقية، والتي تمتد لقرون من عصر الباروك إلى الزمن الحاضر.

وعندما تشاهد المسرحيات القصيرة «ماسك» التي ازدهرت أواخر القرن 16 وأوائل القرن 17 والتمثيل الحركي الصامت «مايم» والموسيقين والمهرجين والممثلين الهزليين وفناني الكباريه، ويكون ذلك مصحوبا بالرقص والألعاب البهلوانية فإن ذلك يعني أنك في «المهرجان الصغير في الحديقة الكبيرة» وهو من أشهر المهرجانات هنا ويقام منذ ما يزيد عن 20 عاما. وتحتفل هانوفر هذا العام أيضا بمهرجان الموسيقى «فيت دولا موزيك» للمرة الرابعة حيث تشارك أكثر من 450 مدينة من جميع أنحاء

القديمة الساحرة المليئة بصالات عرض الأعمال الفنية ومحال الأنتيكات والمحال المتخصصة الصغيرة. إن التسوق في هانوفر يعني كل هذه الأشياء. كما يمكنكم بعد الاستمتاع بعشاء متمهل في أحد المطاعم الكثيرة هضم الطعام في إحدى الحانات أو أحد الديسكوهات والسهر حتى الساعات الأولى من الصباح. والرائع في هذه المدينة أنها توفر كل شيء في منطقة صغيرة يمكنكم التجول فيها بسهولة.

أما قاعة السوق التي يطلق عليها «بطن هانوفر» فقد قامت على حافة المدينة القديمة منذ القرن 19. هنا يتقابل الناس لاحتساء كوب من قهوة الكابتشينو في الكشك الإيطالي أو تناول الغداء في الكشك التركي، كما يقدم السوق عصير الفواكه الطازجة، والخضروات والفواكه واللحوم والأسماك الطازجة ومختلف أنواع الأطعمة الشهية وعندما تقوم بجولة في وسط المدينة فلا تفوتك زيارة محطة القطار التي أصبحت جنة حقيقية للتسوق والطعام الجيد منذ إعادة بنائها وتحديثها عام 2000، وجاء ترتيبها الثانية بين 23 محطة قطار أوروبية في استطلاع قامت به جمعية السيارات الألمانية.

ومدينة هانوفر مدينة خضراء صديقة للبيئة ولديها الكثير لتقدمه لزائريها حيث تعتبر السياحة من الروافد الرئيسية للمدينة، وكانت سجلت العام الماضي 1.9 مليون ليلة سياحية كما زاد عدد السائحين الأجانب في 2010 عن جميع الأعوام السابقة منذ معرض «إكسبو» عام 2000 عندما حققت هانوفر حوالي مليوني ليلة سياحية.



أحدث الطائرات الخاصة الفخمة يقدمها طيران السعودية الخاص SPA لعملائه في السوق العربي .

"وتخلق هذه الطائرة على ارتفاع 51 ألف قدم
إلا أن الضغط الفعلي على المسافر وكأنه على
ارتفاع لا يتجاوز الأربعة آلاف قدم كما انضمت
الشركة المصنعة لطائرات فالكون 7X بتقنية
ثبات الطائرة وعدم انحرافها حتى ولو بأخطاء
بشرية وذلك بنسبة ثبات تصل إلى 99%".



أحدث الطائرات الخاصة الفخمة يقدمها طيران السعودية الخاص SPA لعملائه في السوق العربي

ولت الخطوط السعودية ممثلة في شركة طيران السعودية الخاص SPA هذه المهمة بحكم الخبرة في مجال الطيران الخاص والتي فاقت الثلاثون عاما لتقدم خدماتها المميزة مثل تأجير الطائرات الخاصة وإدارة طائرات الطيران الخاص والمناولة الأرضية لطائرات الطيران الخاص وصيانة الطائرات الخاصة.

وكون أن تأجير الطائرات لدى SPA أهم أعمالها نبداً حديثنا من هنا حيث تمتلك SPA شهادة التأجير الرسمية «135» من قبل الهيئة العامة للطيران المدني GACA وقد تم شراء أحدث الطائرات الخاصة العملية والفخمة بما يتناسب ومتطلبات سوق الطيران الخاص بالمنطقة بشكل عام وسوق المملكة العربية السعودية بشكل خاص .

فلدى طيران السعودية الخاص SPA نوعان من الطائرات النوع الأول وهو طائرات الفالكون 7X فرنسية الصنع وتعد أفخم الطائرات الخاصة وأحدثها في شريحتها وهي حمولة 16 مسافر ومداها يصل إلى 11 ساعة طيران متواصل وتمتاز بانخفاض معدل انبعاث العادم منها إلى حد كبير

الأمر الذي سمح لها بالتحليق في أجواء مدينة لندن وتكون صديقة للبيئة، كما أن هذا النوع من الطائرات ليس بحاجة إلى مدرجات طويلة للإقلاع والهبوط فبإمكانها استخدام مطار مدينة لندن ذا المدرج القصير جداً والموجود في قلب المدينة بالإقلاع والهبوط منه بكل سهولة ويسر . وتحلق هذه الطائرة على ارتفاع 51 ألف قدم إلا أن الضغط الفعلي على المسافرين وكأنه على ارتفاع لا يتجاوز الأربعة آلاف قدم كما انفردت الشركة المصنعة لطائرات فالكون 7X بتقنية ثبات الطائرة وعدم انحرافها حتى ولو بأخطاء بشرية وذلك بنسبة ثبات تصل إلى 99%، وتحتوي على أحدث وسائل الاتصال مثل الإنترنت والتجوال الدولي إضافة إلى إمكانية تغيير

الجزء الخلفي للطائرة إلى غرفة نوم خاصة حسب رغبة العميل . كما يوجد نوع آخر من الطائرات وهي طائرات الهوكر 400XP العملية بحمولة الستة مسافرين ويصل مداها إلى 3 ساعات طيران متواصلة وحسب الدراسات والإحصائيات بأن هذا النوع من الطائرات هو الأكثر طلباً على مستوى الشريحة نفسها وذلك لانخفاض تكاليفها وقد حرصت SPA بأن تكون هذه الطائرات على مستوى من الفخامة بما يتوافق ورغبات رجال الأعمال وكبار الشخصيات الذين يستقلونها وأن توفر جميع سبل الراحة على متن الطائرة خلال سفرهم الميمون، وتضمن طيران السعودية تقديم كافة هذه المزايا بأقل الأسعار التي لا يمكن منافستها وفق أعلى معايير الأمن والسلامة والجودة العالمية .

وتقوم SPA بوضع عدة خطط واستراتيجيات تتبعها في سوق الطيران الخاص حتى تصل صدارة الشركات في هذا المجال ، فهي تنافس بأسعارها وخدماتها على الطائرات، وتزليل كل الصعوبات لراحة وتلبية رغبة عميل SPA، فجميع العاملين لدى SPA يعملون جاهدين في منظومة لا تعرف الكلل والملل وكل استمتاع لبلوغ الرؤية التي وضعتها الشركة والارتقاء للقيمة خاصة وأن SPA تعمل على الحفاظ مستوى الأمن والسلامة لطائراتها ولا تتهاون أبداً في ذلك الشأن حتى ولو كلفها ذلك الكثير إضافة إلى الحفاظ على خصوصية الرحلات التي تتم عن طريقها وعدم الإفصاح عنها نهائياً وذلك بسواعد وطنية واعدة تفتخر SPA بأن يكونوا أحد أعمدتها.

حالياً يقوم طيران السعودية الخاص ببناء صالة طيران خاصة بمطار الملك عبد العزيز الدولي بجدة تحتوي على أجنحة خاصة للمغادرين والقادمين للرحلات الدولية والداخلية، بالإضافة لنية شراء طائرات ذات حمولة أكبر لتلبية جميع الطلبات والرغبات.

تضمن طيران السعودية الخاص SPA تقديم كافة المزايا بأقل الأسعار التي لا يمكن منافستها وفق أعلى معايير الأمن والسلامة والجودة العالمية.

Call: +966920013310
mailto:spa@saudiairlines.com
www.saudiaspa.com



عبدالعزیز مانجیرا – مدير عام المنطقة الغربية

الجزيرة الإسبانية مايوركا من خلال خمسة مطارات ألمانية، وهناك حتى رحلة يومية من فرانكفورت، ودوسلدورف. ويمكن للمسافرين أيضاً تحقيق حلمهم في الوصول إلى شاطئ البحر المتوسط بسهولة وبدون تغيير الطائرات، حيث تعتزم «لوفتهانزا» تسيير رحلاتها إلى حوالي 30 وجهة في حوض البحر المتوسط خلال الصيف. وتتسم عملية إجراء حجوزات الرحلات على متن شبكة خطوط «لوفتهانزا» بالبساطة والسهولة، حيث يمكن للمسافرين شراء تذاكرهم عبر الموقع الإلكتروني للناقلة www.lufthansa.com

كما يمكن حجز الرحلات من خلال مكاتب «لوفتهانزا» في الرياض وجدة والدمام أو عن طريق مكاتب وكلاء السفر.

فرانكفورت لتصبح بمعدل رحلة يومية. وتابع لوخيرباخ قائلاً: «يستمع عملاؤنا من خلال رحلاتنا اليومية إلى فرانكفورت بحرية السفر في أي يوم يختارونه، حيث تغطي رحلاتنا ثلاث مدن رئيسية في المملكة». ويعكس ذلك أن «لوفتهانزا» توفر راحة لا مثيل لها للمسافرين من السعودية والبحرين إلى ألمانيا وخارجها.

ويمكن للمسافرين من المملكة هذا الصيف الاستمتاع بأربع وجهات/منتجعات عطلات صيفية جديدة هي: أنطاليا، وإبيزا «من ميونيخ»، وباليرمو «من فرانكفورت وميونخ»، وترونهايم «من فرانكفورت».

وتقوم «لوفتهانزا» أيضاً بتوسيع عروضها للمسافرين للراحة والاستجمام من خلال إضافة 11 رحلة جديدة إلى وجهات العطلات الحالية الجذابة. وسوف توفر الشركة أيضاً رحلات مباشرة بدون توقف من فرانكفورت إلى وسترلاند/سيلت، وروستوك، وباستيا/كورسيكا، وأولبيا/سردينيا، وجنوا/ليجوريا، وسبليت/دالاسيا. كما أن وجهات العطلات الشائعة، مثل باستيا/كورسيكا، وبرجن/النرويج، ودوبروفنيك/كرواتيا، وإنفرنس/اسكتلندا، وجزر جيرسي/تشانل، وكلافليك/أيسلندا، وناپولي/إيطاليا، ونيوكواي/كورنول، وأولبيا/سردينيا، لا يفصلها عن دوسلدورف أو هامبورج سوى ساعات قليلة بالطائرة. ويحظى ركاب «لوفتهانزا» بحرية الاختيار من بين 23 رحلة أسبوعياً إلى

ويساهم أيضاً نظام ترطيب الهواء، وهو النظام الأول من نوعه الذي يتم تركيبه على متن طائرة تجارية، بالإضافة إلى نظام الإضاءة الذي يتم تعديله وفقاً لأوقات اليوم، في توفير المزيد من الراحة والرفاهية للمسافرين، مما يجعلهم يشعرون بالحيوية والنشاط عند النزول من الطائرة.

وقال ستيفان لوخيرباخ، مدير «لوفتهانزا» في السعودية والبحرين: «بإطلاق مقصورتنا الخاصة بالدرجة الأولى الجديدة، نكون بذلك قد أرسينا معايير جديدة لمستويات الراحة لا شك أنها ستحظى بإعجاب وإقبال المسافرين حتى الذين اعتادوا السفر في أجواء فخمة وراقية دائماً».

وتوفر «لوفتهانزا» للمسافرين على شبكة خطوطها مزيداً من المرونة والراحة، حيث توفر رحلات إلى 211 وجهة في 84 بلداً حول العالم هذا الصيف، لترتفع بذلك من 204 وجهات في 81 بلداً خلال العام الماضي. وأضاف لوخيرباخ: «لقد شهدت خدمتنا من الرياض إلى ميونيخ التي أطلقناها العام الماضي بمعدل ثلاث رحلات أسبوعياً إقبالا كبيراً من عملائنا في المملكة، ليصل بذلك عدد رحلاتنا حالياً إلى السعودية إلى 20 رحلة أسبوعياً».

وتقوم «لوفتهانزا» بتسيير رحلة يومية من الرياض وجدة، وثلاث رحلات أسبوعياً من الدمام إلى ميونيخ. وكانت «لوفتهانزا» أيضاً قد عززت مؤخراً خدمتها من البحرين إلى



تطوير دائم نحو الأفضل؛

درجة أولى جديدة سوف تعزز تجربة السفر لدى عملاء "لوفتهانزا"

لأفضل يسعى دائماً نحو الأفضل. إن التزام «لوفتهانزا» وجهودها المتواصلة لتوفير تجربة استثنائية في السفر سواء كان ذلك براً قبل الرحلة أو بالطبع جواً على متن طائراتها يعكس استمرارها في تحسين وتطوير منتجاتها وخدماتها المقدمة لعملائها.

عصري أو تناول الطعام في مطعم فخم أو إنجاز بعض الأعمال في مكان العمل المفضل لديك.

ويعد المقعد المطور حديثاً عاملاً آخر مهماً في راحة العملاء، حيث يجمع بين التصميم العملي والأمن والمريح ليسمح للعملاء بتعديل المقعد بشكل فردي في وضعية الجلوس أو التمدد. وتوفر مقصورة الدرجة الأولى الجديدة «أفضل سرير في فئتها»، بمساحة تبلغ 2.07 متراً طويلاً و80 سم عرضاً، حيث يعد السرير الأوسع والأكثر راحة من خلال توفير مساحة واسعة، مما يساعد الركاب على الاستمتاع بنوم هائئ ومريح.

ومقصورة للدرجة الأولى تعد الأكثر هدوءاً في العالم.

واستجابة لرغبة الركاب التي عبروا فيها عن توفير تصميم مقصورة الدرجة الأولى يتبع مفهوم المساحة المفتوحة، قامت «لوفتهانزا» بتوفير مقصورة للدرجة الأولى أكثر رحابة واتساعاً، حيث تضم تصميماً مفتوحاً بمساحات موزعة بسخاء وشكل متناسق، وبيئة خاصة تتسم بخطوطها البسيطة المتميزة وألوانها الرقيقة، لتشكل جميعاً جواً ساحراً وجذاباً. ويعد السفر على الدرجة الأولى على خطوط «لوفتهانزا» بمثابة الاستراحة في ردهة فندق

قامت «لوفتهانزا» في العام الماضي بإطلاق طائراتها من طراز «إيرباص إيه 380» بالتزامن مع الدرجة الأولى الجديدة. وقد استندت عملية تطوير الدرجة الأولى الجديدة، التي تعتبر المكان الأكثر هدوءاً في الأجواء، إلى أبحاث ودراسات مكثفة ومشاورات مع العملاء.

وبناءً على ذلك، قامت «لوفتهانزا» بتطوير وتركيب ستائر كاتمة للصوت خصيصاً للمقصورة، فيما استخدمت مادة عازلة للصوت لسطح الطائرة الخارجي، وسجاد كاتم للصوت للمساعدة على حجب ضجيج خطوات الأقدام، وبالتالي ضمان توفير خصوصية لا تضاهي



JUMEIRAH FRANKFURT, OPENING AUTUMN 2011

YOU ARE THE HEARTBEAT

You are different.

That's why we are opening Jumeirah Frankfurt in Germany,
to set pulses racing in the heart of the city.



Lobby



Luxury accommodation



Talise Spa

STAY DIFFERENT™ AT JUMEIRAH HOTELS & RESORTS

TRAVEL AGENTS CAN BOOK JUMEIRAH ON GDS CODE JT OR BY VISITING JUMEIRAH.COM

Jumeirah
STAY DIFFERENT™



أوروبا بارك: حديقة ساحرة يجب زيارتها.

بالرغم من أننا أفردنا ستة صفحات كاملة عن حديقة التنزه الأولى في أوروبا والمعروفة باسم «أوروبا بارك»، إلا أنني أرى إنها لم تكن كافية لنعطيها حقها، فهذه الحديقة التي فتحت أبوابها عام 1975 وزارها حتى الآن ما يقرب من عشرات الملايين من الزوار من جميع أنحاء العالم، هي تحفة في حد ذاتها، وهي في المقام الأول فكرة عبقرية جعلت من هذه المساحة الخضراء في الجنوب الغربي الألماني والقريبة من الحدود الفرنسية والسويسرية واحدة من أجمل وأشهر الحدائق في أوروبا ولا ينافسها إلا حديقة «ديزني لاند» الفرنسية القريبة من باريس.

وتعتمد فكرة «أوروبا بارك» التي أراها فكرة عبقرية على تصغير وتجميع ثلاثة عشر دولة من الدول الأوروبية بما تملكه من تراث حضاري متنوع وإرث ثقافي مختلف في مكان واحد، يستمتع فيه الجميع دون إعتبار السن أو الحالة الاجتماعية أو حتى الحالة المزاجية، فبمجرد دخول الحديقة يتحد جميع زوارها في حالة من الراحة النفسية والاستمتاع بالمساحات الخضراء والجو الطبيعي المنعش طوال العام، والطريف إنه يمكن لنفس العائلة أن تزور الحديقة أربعة مرات في السنة تبعاً لتغيير فصول العام، فالحديقة في الصيف تختلف تماماً عنها في الشتاء، فكل فصل من فصول السنة يضيفي جمالاً من نوع خاص على «أوروبا بارك» ليتمتع بها ضيوفها بطريقة مختلفة كل مرة، ذلك بالإضافة إلى أن الحديقة تقدم الجديد دائماً لضيوفها بإبتكار ألعاب جديدة مما يبعد الملل عن ضيوف الحديقة ويدعوهم لتكرار الزيارة. والوصول لأوروبا بارك سهل سواء كنت في ألمانيا أو قادماً من سويسرا أو فرنسا، ويصل إليها الطريق السريع رقم 5 في جنوب ألمانيا، وهو أحد الطرق السريعة الجميلة التي يربط جنوب ألمانيا بشمالها، وإذا كنت قادماً من سويسرا أو فرنسا فعليك أن تسلك هذا الطريق متجهاً إلى الشمال، ثم تمر بمدينة فرايبورج التاريخية وبعدها بعدة كيلومترات سوف تظهر علامة «أوروبا بارك» عند قرية «رست» الموجودة على يسار الطريق، وفي غضون دقائق معدودة سوف تظهر الحديقة بملاحها المميزة وفنادقها الجميلة.

ولا يستغرق الأمر سوى دقائق أخرى لدخول الحديقة والتمتع بها، ويوم واحد لا يكفي أبداً لإكتشاف أسرار «أوروبا بارك» والإستمتاع بحداثتها ومطاعمها وألعابها المتنوعة ولا حتى دخول أحد مسارحها ومتابعة عروضها الفنية المتميزة، وأعتقد أن يومين أو ثلاثة سوف تكون كافية للبدء في إكتشاف جمال وروعة حديقة الحدائق الأوروبية.

إيمان شعبان



MUC: مرحبا بالعرب

دعنا نرحب بك بكل
حرارة

إشعر وكأنك في بلدك
في مطار ميونيخ

تمتع بخدمة راقية
من الدرجة الأولى

مرحبا بك في مطار ميونيخ، دعنا نرحب بك بالعديد من الخدمات المختارة للضيوف العرب بكل المودة والراحة. بالإضافة إلى المسجد الذي يقع داخل المطار مباشرة، فإننا نوفر العديد من العلامات باللغة العربية، والوجبات الحلال المختارة من قائمة الطعام الخاصة بنا. وموظفون يتحدثون اللغة العربية. تطلع إلى جناح رجال الأعمال، صالتنا الحديثة لرجال الأعمال ذات الخدمة الممتازة سوف تفتتح في يونيو ٢٠١١ مطار ميونيخ - الأفضل في أوروبا